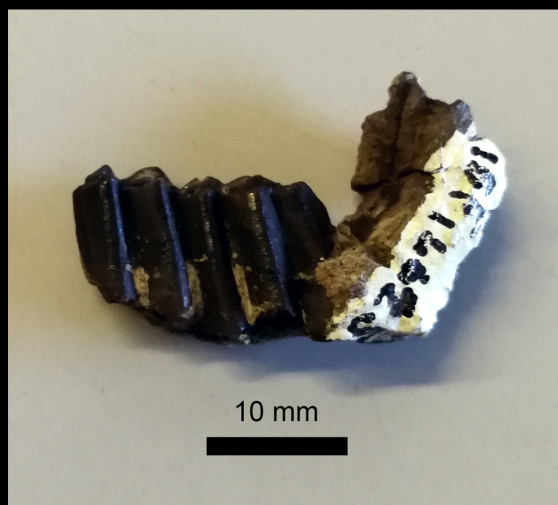


# SCHEDA



## CD - CODICI

TSK - Tipo scheda BNP

LIR - Livello ricerca C

### NCT - CODICE UNIVOCO

NCTR - Codice regione 09

NCTN - Numero catalogo generale 01144893

ESC - Ente schedatore UniFI

ECP - Ente competente S156

## AC - ALTRI CODICI

ACM - Codice museo MSNFI

ACO - Codice collezione IGF

ACK - Codice campione 14629

## OG - OGGETTO

### OGT - OGGETTO

OGTD - Definizione fossile

OGTT - Definizione specifica Mandibola

QNT - QUANTITA'

## SP - SISTEMATICA - PALEONTOLOGIA

### SPS - SISTEMATICA

SPSP - Regno Animalia

SPSH - Phylum/ Divisione Chordata

SPSB - Classe Mammalia

SPSO - Ordine Artiodactyla

<b>SPSF - Famiglia</b>	Bovidae
<b>SPSR - Genere</b>	Tyrrhenotragus
<b>SPSS - Specie</b>	gracillimus
<b>SPSD - Autore e anno specie</b>	(Weithofer, 1888)
<b>SPM - TIPO</b>	
<b>SPMT - Materiale tipico</b>	si
<b>SPMP - Tipologia</b>	tipo
<b>SPMD - Denominazione</b>	Tyrrhenotragus gracillimus
<b>SPZ - ALTRI DATI</b>	
<b>SPZM - Materiale originale</b>	si
<b>DA - DATI ANALITICI</b>	
<b>DES - DESCRIZIONE</b>	
<b>DESO - Descrizione oggetto</b>	sin.framm.
<b>DAF - Figurato</b>	
<b>LC - LOCALIZZAZIONE GEOGRAFICO-AMMINISTRATIVA</b>	
<b>PVC - LOCALIZZAZIONE GEOGRAFICO-AMMINISTRATIVA ATTUALE</b>	
<b>PVCS - Stato</b>	ITALIA
<b>PVCR - Regione</b>	Toscana
<b>PVCP - Provincia</b>	FI
<b>PVCC - Comune</b>	Firenze
<b>LDC - COLLOCAZIONE SPECIFICA</b>	
<b>LDCU - Indirizzo</b>	via La Pira, 4
<b>LDCM - Denominazione raccolta</b>	Museo di Storia Naturale - Sezione di Geologia e Paleontologia
<b>LR - DATI DI RACCOLTA</b>	
<b>LRT - Tipo di localizzazione</b>	località di raccolta - dati storici
<b>LRV - LOCALITA' DI RACCOLTA</b>	
<b>LRVK - Continente/ Subcontinente</b>	EUROPA
<b>LRVS - Stato</b>	ITALIA
<b>LRVR - Regione</b>	TOSCANA
<b>LRVC - Comune</b>	GROSSETO
<b>LRVL - Località</b>	MONTE BAMBOLI
<b>LRI - INFORMAZIONI SULLA RACCOLTA</b>	
<b>ET - ETA' GEOLOGICA</b>	
<b>ETG - GEOCRONOLOGIA (CRONOSTRATIGRAFIA)</b>	
<b>ETGR - Era (Eratema)</b>	Cenozoic
<b>ETGP - Periodo (Sistema)</b>	Neogene
<b>ETGO - Epoca (Serie)</b>	Miocene
<b>ETGN - Altre suddivisioni cronologiche</b>	TUROLIANO
<b>ETL - LITOSTRATIGRAFIA</b>	

**MT - DATI TECNICI****MIS - MISURE**

MISU - Unità cm

MISA - Altezza ,5

**MIS - MISURE**

MISU - Unità cm

MISL - Larghezza 2

**MIS - MISURE**

MISU - Unità cm

MISN - Lunghezza 3

**CO - CONSERVAZIONE****STC - STATO DI CONSERVAZIONE**

STCD - Data 2020

STCC - Stato di  
conservazione buono**TU - CONDIZIONE GIURIDICA E VINCOLI****CDG - CONDIZIONE GIURIDICA**CDGG - Indicazione  
generica proprietà Ente pubblico non territorialeCDGS - Indicazione  
specificata Università degli Studi di Firenze

CDGI - Indirizzo P.zza S.Marco, 4 - 50121 Firenze

**DO - FONTI E DOCUMENTI DI RIFERIMENTO****FTA - DOCUMENTAZIONE FOTOGRAFICA**

FTAX - Genere documentazione allegata

FTAP - Tipo fotografia digitale (file)

FTAA - Autore Bellucci, Luca

FTAD - Data 2020/09/00

FTAN - Codice identificativo UniFIIGF14629

BIL - Citazione completa Del Campana (1918) - Pal.It., 24., tav. XIX, fig. 7

BIL - Citazione completa Weithofer K.A. (1888) - Boll. Com. Geol. It.

**AD - ACCESSO AI DATI****ADS - SPECIFICHE DI ACCESSO AI DATI**

ADSP - Profilo di accesso 1

ADSM - Motivazione scheda contenente dati liberamente accessibili

**CM - COMPILAZIONE****CMP - COMPILAZIONE**

CMPD - Data 2021

CMPN - Nome Bellucci, Luca

FUR - Funzionario  
responsabile Di Ciommo, Angela