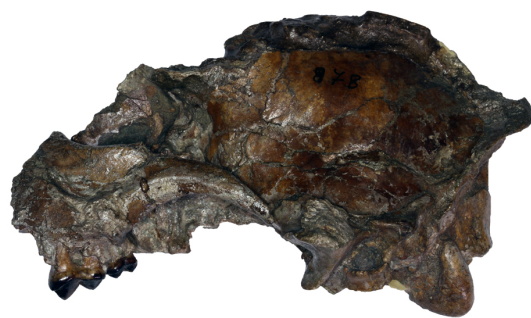


# SCHEDA



50 mm

## CD - CODICI

TSK - Tipo scheda BNP

LIR - Livello ricerca C

### NCT - CODICE UNIVOCO

NCTR - Codice regione 09

NCTN - Numero catalogo generale 01144904

ESC - Ente schedatore UniFI

ECP - Ente competente S156

## AC - ALTRI CODICI

ACM - Codice museo MSNFI

ACO - Codice collezione IGF

ACK - Codice campione 878

## OG - OGGETTO

### OGT - OGGETTO

OGTD - Definizione fossile

OGTT - Definizione specifica Cranio

QNT - QUANTITA'

## SP - SISTEMATICA - PALEONTOLOGIA

### SPS - SISTEMATICA

SPSP - Regno Animalia

SPSH - Phylum/ Divisione Chordata

SPSB - Classe Mammalia

SPSO - Ordine Carnivora

<b>SPSF - Famiglia</b>	Canidae
<b>SPSR - Genere</b>	Canis
<b>SPSS - Specie</b>	arnensis
<b>SPM - TIPO</b>	
<b>SPMT - Materiale tipico</b>	si
<b>SPMP - Tipologia</b>	tipo
<b>SPMD - Denominazione</b>	Canis arnensis
<b>SPZ - ALTRI DATI</b>	
<b>SPZM - Materiale originale</b>	si
<b>DA - DATI ANALITICI</b>	
<b>DES - DESCRIZIONE</b>	
<b>DESO - Descrizione oggetto</b>	incompl.con mandibola
<b>DAF - Figurato</b>	
<b>LC - LOCALIZZAZIONE GEOGRAFICO-AMMINISTRATIVA</b>	
<b>PVC - LOCALIZZAZIONE GEOGRAFICO-AMMINISTRATIVA ATTUALE</b>	
<b>PVCS - Stato</b>	ITALIA
<b>PVCR - Regione</b>	Toscana
<b>PVCP - Provincia</b>	FI
<b>PVCC - Comune</b>	Firenze
<b>LDC - COLLOCAZIONE SPECIFICA</b>	
<b>LDCU - Indirizzo</b>	via La Pira, 4
<b>LDCM - Denominazione raccolta</b>	Museo di Storia Naturale - Sezione di Geologia e Paleontologia
<b>LR - DATI DI RACCOLTA</b>	
<b>LRT - Tipo di localizzazione</b>	località di raccolta - dati storici
<b>LRV - LOCALITA' DI RACCOLTA</b>	
<b>LRVK - Continente/ Subcontinente</b>	EUROPA
<b>LRVS - Stato</b>	ITALIA
<b>LRVR - Regione</b>	TOSCANA
<b>LRVL - Località</b>	IL TASSO
<b>LRI - INFORMAZIONI SULLA RACCOLTA</b>	
<b>ET - ETA' GEOLOGICA</b>	
<b>ETG - GEOCRONOLOGIA (CRONOSTRATIGRAFIA)</b>	
<b>ETGR - Era (Eratema)</b>	Cenozoic
<b>ETGP - Periodo (Sistema)</b>	Neogene
<b>ETGO - Epoca (Serie)</b>	Pleistocene
<b>ETGN - Altre suddivisioni cronologiche</b>	VILLAFRANCHIANO SUP
<b>ETL - LITOSTRATIGRAFIA</b>	
<b>MT - DATI TECNICI</b>	
<b>MIS - MISURE</b>	

MISU - Unità	cm
MISA - Altezza	8
<b>MIS - MISURE</b>	
MISU - Unità	cm
MISL - Larghezza	6
<b>MIS - MISURE</b>	
MISU - Unità	cm
MISN - Lunghezza	10
<b>CO - CONSERVAZIONE</b>	
<b>STC - STATO DI CONSERVAZIONE</b>	
STCD - Data	2020
STCC - Stato di conservazione	buono
<b>TU - CONDIZIONE GIURIDICA E VINCOLI</b>	
<b>ACQ - ACQUISIZIONE</b>	
ACQT - Tipo acquisizione	dato non disponibile
ACQN - Nome	dal colono Pacciani
ACQD - Data acquisizione	1882
<b>CDG - CONDIZIONE GIURIDICA</b>	
CDGG - Indicazione generica	proprietà Ente pubblico non territoriale
CDGS - Indicazione specifica	Università degli Studi di Firenze
CDGI - Indirizzo	P.zza S.Marco, 4 - 50121 Firenze
<b>DO - FONTI E DOCUMENTI DI RIFERIMENTO</b>	
<b>FTA - DOCUMENTAZIONE FOTOGRAFICA</b>	
FTAX - Genere	documentazione allegata
FTAP - Tipo	fotografia digitale (file)
FTAA - Autore	Bellucci, Luca
FTAD - Data	2020/11/00
FTAN - Codice identificativo	UniFIIGF878
BIL - Citazione completa	Del Campana (1913)-Pal.It.,19.
<b>AD - ACCESSO AI DATI</b>	
<b>ADS - SPECIFICHE DI ACCESSO AI DATI</b>	
ADSP - Profilo di accesso	1
ADSM - Motivazione	scheda contenente dati liberamente accessibili
<b>CM - COMPILAZIONE</b>	
<b>CMP - COMPILAZIONE</b>	
CMPD - Data	2021
CMPN - Nome	Bellucci, Luca
FUR - Funzionario responsabile	Di Ciommo, Angela