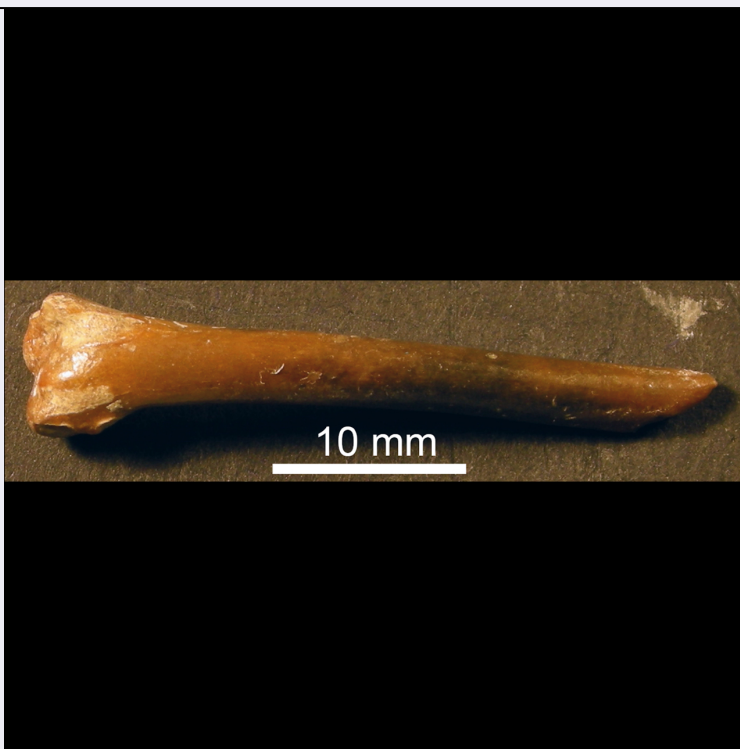


SCHEDA



CD - CODICI

TSK - Tipo scheda BNP

LIR - Livello ricerca C

NCT - CODICE UNIVOCO

NCTR - Codice regione 09

NCTN - Numero catalogo generale 01144916

ESC - Ente schedatore UniFI

ECP - Ente competente S156

AC - ALTRI CODICI

ACM - Codice museo MSNFI

ACO - Codice collezione IGF

ACK - Codice campione 14874

OG - OGGETTO

OGT - OGGETTO

OGTD - Definizione fossile

OGTT - Definizione specifica Omero

QNT - QUANTITA'

SP - SISTEMATICA - PALEONTOLOGIA

SPS - SISTEMATICA

SPSP - Regno Animalia

SPSH - Phylum/ Divisione Chordata

SPSB - Classe Aves

SPSO - Ordine Podicipediformes

SPSF - Famiglia	Podicipedidae
SPSR - Genere	Podiceps
SPSS - Specie	pisanus
SPM - TIPO	
SPMT - Materiale tipico	si
SPMP - Tipologia	tipo
SPMD - Denominazione	Podiceps pisanus
SPZ - ALTRI DATI	
SPZM - Materiale originale	si
DA - DATI ANALITICI	
DES - DESCRIZIONE	
DESO - Descrizione oggetto	dx.
DAF - Figurato	
LC - LOCALIZZAZIONE GEOGRAFICO-AMMINISTRATIVA	
PVC - LOCALIZZAZIONE GEOGRAFICO-AMMINISTRATIVA ATTUALE	
PVCS - Stato	ITALIA
PVCR - Regione	Toscana
PVCP - Provincia	FI
PVCC - Comune	Firenze
LDC - COLLOCAZIONE SPECIFICA	
LDCU - Indirizzo	via La Pira, 4
LDCM - Denominazione raccolta	Museo di Storia Naturale - Sezione di Geologia e Paleontologia
LR - DATI DI RACCOLTA	
LRT - Tipo di localizzazione	località di raccolta - dati storici
LRV - LOCALITA' DI RACCOLTA	
LRVK - Continente/ Subcontinente	EUROPA
LRVS - Stato	ITALIA
LRVR - Regione	TOSCANA
LRVC - Comune	PISA
LRVL - Località	ORCIANO PISANO
LRI - INFORMAZIONI SULLA RACCOLTA	
ET - ETA' GEOLOGICA	
ETG - GEOCRONOLOGIA (CRONOSTRATIGRAFIA)	
ETGR - Era (Eratema)	Cenozoic
ETGP - Periodo (Sistema)	Neogene
ETGO - Epoca (Serie)	Pliocene
ETL - LITOSTRATIGRAFIA	
MT - DATI TECNICI	
MIS - MISURE	
MISU - Unità	cm

MISA - Altezza	,5
MIS - MISURE	
MISU - Unità	cm
MISL - Larghezza	,5
MIS - MISURE	
MISU - Unità	cm
MISN - Lunghezza	3,5
CO - CONSERVAZIONE	
STC - STATO DI CONSERVAZIONE	
STCD - Data	2020
STCC - Stato di conservazione	buono
TU - CONDIZIONE GIURIDICA E VINCOLI	
ACQ - ACQUISIZIONE	
ACQT - Tipo acquisizione	dato non disponibile
ACQN - Nome	cav.Lawley
ACQD - Data acquisizione	1873
CDG - CONDIZIONE GIURIDICA	
CDGG - Indicazione generica	proprietà Ente pubblico non territoriale
CDGS - Indicazione specifica	Università degli Studi di Firenze
CDGI - Indirizzo	P.zza S.Marco, 4 - 50121 Firenze
DO - FONTI E DOCUMENTI DI RIFERIMENTO	
FTA - DOCUMENTAZIONE FOTOGRAFICA	
FTAX - Genere	documentazione allegata
FTAP - Tipo	fotografia digitale (file)
FTAA - Autore	Bellucci, Luca
FTAD - Data	2020/11/00
FTAN - Codice identificativo	UniFIIGF14874
BIL - Citazione completa	Portis A.(1889)-Gli Ornit. del Vald. sup.- tav.1 fig.24-25
BIL - Citazione completa	Regalia(1902)-Pal.It.,vol.8 tav.27, fig. 21-22.
AD - ACCESSO AI DATI	
ADS - SPECIFICHE DI ACCESSO AI DATI	
ADSP - Profilo di accesso	1
ADSM - Motivazione	scheda contenente dati liberamente accessibili
CM - COMPILAZIONE	
CMP - COMPILAZIONE	
CMPD - Data	2021
CMPN - Nome	Bellucci, Luca
FUR - Funzionario responsabile	Di Ciommo, Angela