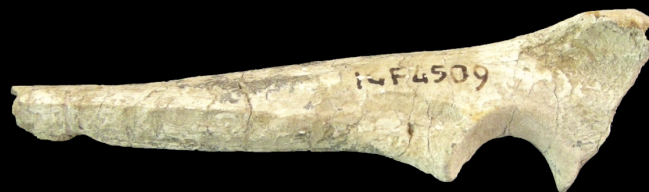


SCHEDA



50 mm

CD - CODICI

TSK - Tipo scheda BNP

LIR - Livello ricerca C

NCT - CODICE UNIVOCO

NCTR - Codice regione 09

NCTN - Numero catalogo generale 01144945

ESC - Ente schedatore UniFI

ECP - Ente competente S156

AC - ALTRI CODICI

ACM - Codice museo MSNFI

ACO - Codice collezione IGF

ACK - Codice campione 4509

OG - OGGETTO

OGT - OGGETTO

OGTD - Definizione fossile

OGTT - Definizione specifica Ulna

QNT - QUANTITA'

SP - SISTEMATICA - PALEONTOLOGIA

SPS - SISTEMATICA

SPSP - Regno Animalia

SPSH - Phylum/ Divisione Chordata

SPSB - Classe Mammalia

SPSO - Ordine Carnivora

SPSF - Famiglia	Canidae
SPSR - Genere	Canis
SPSS - Specie	etruscus
SPM - TIPO	
SPMT - Materiale tipico	no
SPMP - Tipologia	
SPMD - Denominazione	
SPZ - ALTRI DATI	
SPZM - Materiale originale	si
DA - DATI ANALITICI	
DES - DESCRIZIONE	
DESO - Descrizione oggetto	sin.estr.pross.
DAF - Figurato	
LC - LOCALIZZAZIONE GEOGRAFICO-AMMINISTRATIVA	
PVC - LOCALIZZAZIONE GEOGRAFICO-AMMINISTRATIVA ATTUALE	
PVCS - Stato	ITALIA
PVCR - Regione	Toscana
PVCP - Provincia	FI
PVCC - Comune	Firenze
LDC - COLLOCAZIONE SPECIFICA	
LDCU - Indirizzo	via La Pira, 4
LDCM - Denominazione raccolta	Museo di Storia Naturale - Sezione di Geologia e Paleontologia
LR - DATI DI RACCOLTA	
LRT - Tipo di localizzazione	località di raccolta - dati storici
LRV - LOCALITA' DI RACCOLTA	
LRVK - Continente/ Subcontinente	EUROPA
LRVS - Stato	ITALIA
LRVR - Regione	TOSCANA
LRVL - Località	OLIVOLA
LRI - INFORMAZIONI SULLA RACCOLTA	
ET - ETA' GEOLOGICA	
ETG - GEOCRONOLOGIA (CRONOSTRATIGRAFIA)	
ETGR - Era (Eratema)	Cenozoic
ETGP - Periodo (Sistema)	Neogene
ETGO - Epoca (Serie)	Pleistocene
ETGN - Altre suddivisioni cronologiche	VILLAFRANCIANO SUP - Olivola
ETL - LITOSTRATIGRAFIA	
MT - DATI TECNICI	
MIS - MISURE	

MISU - Unità	cm
MISA - Altezza	3,5
MIS - MISURE	
MISU - Unità	cm
MISL - Larghezza	2
MIS - MISURE	
MISU - Unità	cm
MISN - Lunghezza	11
CO - CONSERVAZIONE	
STC - STATO DI CONSERVAZIONE	
STCD - Data	2020
STCC - Stato di conservazione	buono
TU - CONDIZIONE GIURIDICA E VINCOLI	
ACQ - ACQUISIZIONE	
ACQT - Tipo acquisizione	dato non disponibile
ACQN - Nome	prof.Major
ACQD - Data acquisizione	1890
CDG - CONDIZIONE GIURIDICA	
CDGG - Indicazione generica	proprietà Ente pubblico non territoriale
CDGS - Indicazione specifica	Università degli Studi di Firenze
CDGI - Indirizzo	P.zza S.Marco, 4 - 50121 Firenze
DO - FONTI E DOCUMENTI DI RIFERIMENTO	
FTA - DOCUMENTAZIONE FOTOGRAFICA	
FTAX - Genere	documentazione allegata
FTAP - Tipo	fotografia digitale (file)
FTAA - Autore	Bellucci, Luca
FTAD - Data	2020/12/00
FTAN - Codice identificativo	UniFIIGF4509
BIL - Citazione completa	Del Campana (1913)-Pal.It.,19.
AD - ACCESSO AI DATI	
ADS - SPECIFICHE DI ACCESSO AI DATI	
ADSP - Profilo di accesso	1
ADSM - Motivazione	scheda contenente dati liberamente accessibili
CM - COMPILAZIONE	
CMP - COMPILAZIONE	
CMPD - Data	2021
CMPN - Nome	Bellucci, Luca
FUR - Funzionario responsabile	Di Ciommo, Angela