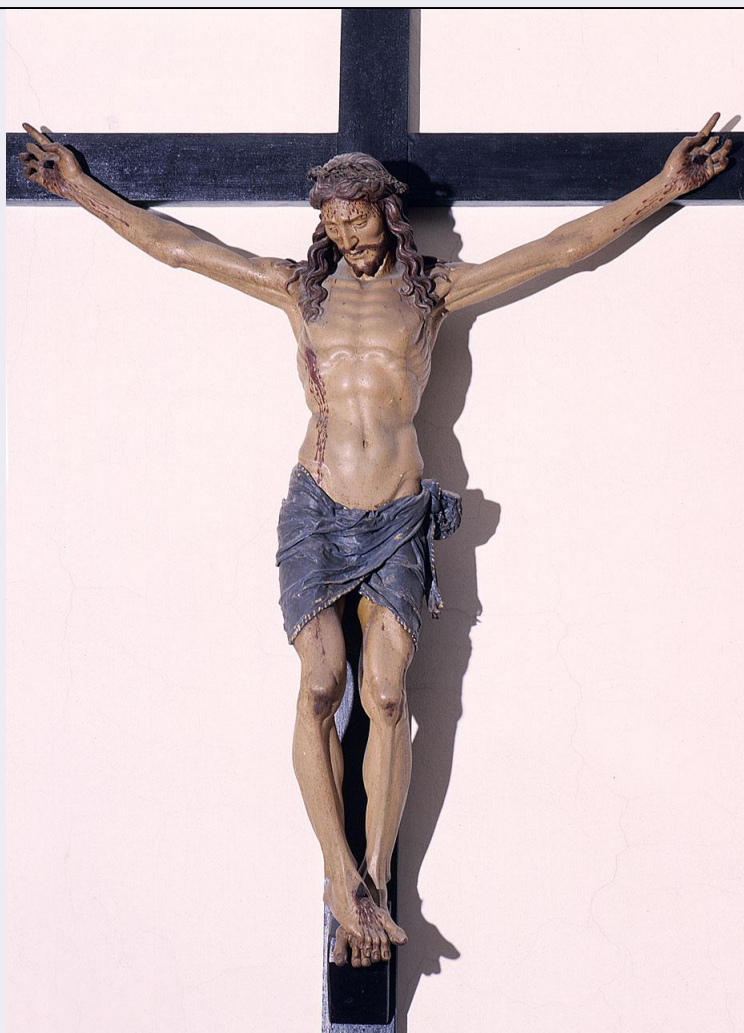


SCHEDA



CD - CODICI

TSK - Tipo Scheda	RA
LIR - Livello ricerca	I
NCT - CODICE UNIVOCO	
NCTR - Codice regione	05
NCTN - Numero catalogo generale	00009652
ESC - Ente schedatore	M348
ECP - Ente competente	M348

OG - OGGETTO

OGT - OGGETTO	
OGTD - Definizione	fibula

LC - LOCALIZZAZIONE GEOGRAFICO-AMMINISTRATIVA

PVC - LOCALIZZAZIONE GEOGRAFICO-AMMINISTRATIVA ATTUALE	
PVCS - Stato	ITALIA
PVCR - Regione	Veneto
PVCP - Provincia	VE
PVCC - Comune	Quarto d'Altino
PVCL - Località	Altino

UB - DATI PATRIMONIALI**INV - INVENTARIO DI MUSEO O SOPRINTENDENZA**

INVN - Numero	AL. 1944
INVD - Data	2/11/1966

RE - MODALITA' DI REPERIMENTO**DSC - DATI DI SCAVO**

SCAN - Denominazione dello scavo	Necropoli NE dell'Annia
DSCF - Ente responsabile	Soprintendenza antichità delle Venezie-PD
DSCA - Responsabile scientifico	Bianca Maria Scarfi
DSCD - Data	2/11/1966
DSCS - Numero tomba	Tomba n. 185
DSCZ - Bibliografia specifica	Scarfi, Tombolani 1985, Altino Preromana e Romana, p. 114, fig. 91.

DT - CRONOLOGIA**DTZ - CRONOLOGIA GENERICA**

DTZG - Fascia cronologica di riferimento	SECOLI/ I
DTM - Motivazione cronologia	contesto

MT - DATI TECNICI

MTC - Materia e tecnica	ferro/ battitura
--------------------------------	------------------

MIS - MISURE

MISU - Unità	cm
MISN - Lunghezza	2,5

DA - DATI ANALITICI**DES - DESCRIZIONE**

DESO - Indicazioni sull'oggetto	Vari frammenti appartenenti a 2 fibule, restano 2 cerniere ad avvolgimento spiraliforme, un frammento irregolare non identificabile, un tratto dell'ardiglione.
--	---

CO - CONSERVAZIONE**STC - STATO DI CONSERVAZIONE**

STCC - Stato di conservazione	frammentario
STCS - Indicazioni specifiche	i frammenti sono molto ossidati e irricomponibili

TU - CONDIZIONE GIURIDICA E VINCOLI**CDG - CONDIZIONE GIURIDICA**

CDGG - Indicazione generica	proprietà Stato
------------------------------------	-----------------

DO - FONTI E DOCUMENTI DI RIFERIMENTO**FTA - DOCUMENTAZIONE FOTOGRAFICA**

FTAX - Genere	documentazione allegata
FTAP - Tipo	riproduzione di fotografia da fonte archivistica
FTAC - Collocazione	archivio del museo

FTAN - Codice identificativo	New_1616966887145
FTAT - Note	Neg. 227073
AD - ACCESSO AI DATI	
ADS - SPECIFICHE DI ACCESSO AI DATI	
ADSP - Profilo di accesso	1
ADSM - Motivazione	scheda contenente dati liberamente accessibili
CM - COMPILAZIONE	
CMP - COMPILAZIONE	
CMPD - Data	2021
CMPN - Nome	Francesca Farroni Gallo
RSR - Referente scientifico	Marianna Bressan
FUR - Funzionario responsabile	Marianna Bressan
AN - ANNOTAZIONI	
OSS - Osservazioni	Tomba proveniente da Altino-loc.Trepalade (F51 I SE mm. 120/270, f. 10 p.c. 47). Reperti dello stesso complesso: AL 1934-1944.