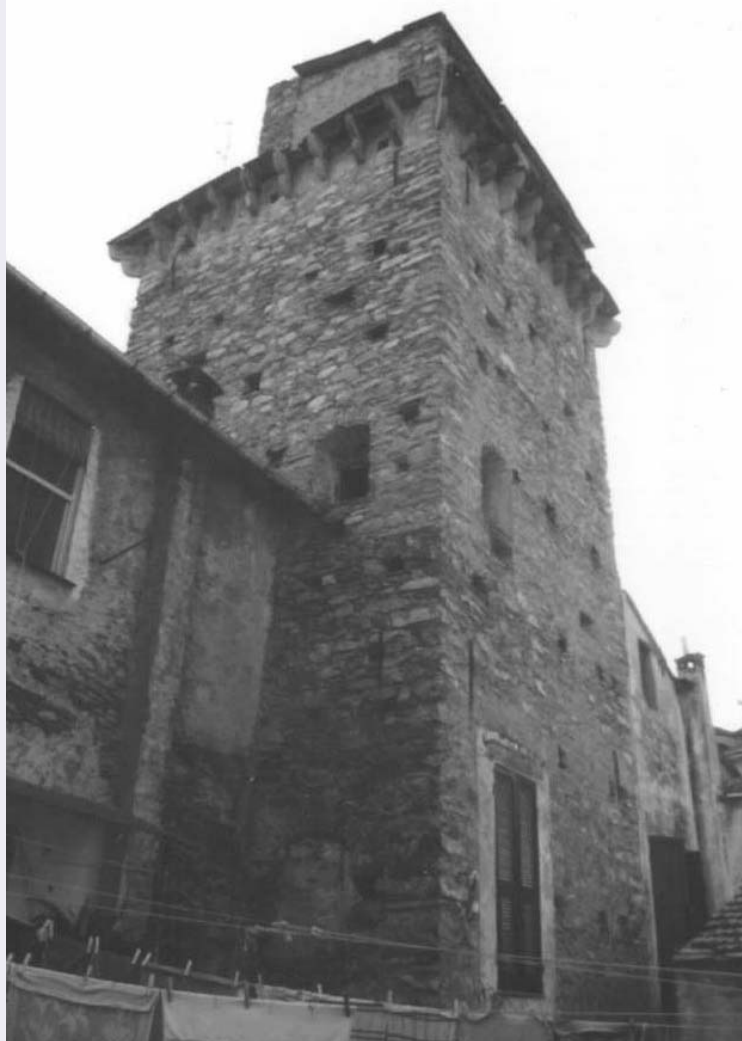


# SCHEDA



## CD - CODICI

TSK - Tipo scheda A

LIR - Livello ricerca I

### NCT - CODICE UNIVOCO

NCTR - Codice regione 07

NCTN - Numero catalogo generale 00110091

ESC - Ente schedatore S20

ECP - Ente competente S20

## OG - OGGETTO

### OGT - OGGETTO

OGTD - Definizione tipologica torre merlata

OGTQ - Qualificazione di difesa

OGTN - Denominazione Torre merlata in via Mameli

## LC - LOCALIZZAZIONE GEOGRAFICO-AMMINISTRATIVA

### PVC - LOCALIZZAZIONE GEOGRAFICO-AMMINISTRATIVA

PVCS - Stato ITALIA

<b>PVCR - Regione</b>	Liguria
<b>PVCP - Provincia</b>	IM
<b>PVCC - Comune</b>	Dolcedo
<b>PVCI - Indirizzo</b>	via Mameli
<b>CS - LOCALIZZAZIONE CATASTALE</b>	
<b>CTL - Tipo di localizzazione</b>	localizzazione fisica
<b>CTS - LOCALIZZAZIONE CATASTALE</b>	
<b>CTSC - Comune</b>	Dolcedo
<b>CTSF - Foglio/Data</b>	7/ 1980
<b>GP - GEOREFERENZIAZIONE TRAMITE PUNTO</b>	
<b>GPI - Identificativo punto</b>	2
<b>GPL - Tipo di localizzazione</b>	localizzazione fisica
<b>GPD - DESCRIZIONE DEL PUNTO</b>	
<b>GPDP - PUNTO</b>	
<b>GPDPX - Coordinata X</b>	7.951690
<b>GPDPY - Coordinata Y</b>	43.907546
<b>GPM - Metodo di georeferenziazione</b>	punto approssimato
<b>GPT - Tecnica di georeferenziazione</b>	rilievo da cartografia senza sopralluogo
<b>GPP - Proiezione e Sistema di riferimento</b>	WGS84
<b>GPB - BASE DI RIFERIMENTO</b>	
<b>GPBB - Descrizione sintetica</b>	google maps
<b>GPBT - Data</b>	2017
<b>AU - DEFINIZIONE CULTURALE</b>	
<b>ATB - AMBITO CULTURALE</b>	
<b>ATBR - Riferimento all'intervento</b>	costruzione
<b>ATBD - Denominazione</b>	maestranze locali
<b>ATBM - Fonte dell'attribuzione</b>	NR (recupero pregresso)
<b>RE - NOTIZIE STORICHE</b>	
<b>REN - NOTIZIA</b>	
<b>RENr - Riferimento</b>	intero bene
<b>REL - CRONOLOGIA, ESTREMO REMOTO</b>	
<b>RELS - Secolo</b>	XV
<b>REV - CRONOLOGIA, ESTREMO RECENTE</b>	
<b>REVS - Secolo</b>	XV
<b>PN - PIANTA</b>	
<b>PNT - PIANTA</b>	
<b>PNTF - Forma</b>	quadrata
<b>SV - STRUTTURE VERTICALI</b>	
<b>SVC - TECNICA COSTRUTTIVA</b>	

<b>SVCM - Materiali</b>	pietra
<b>SO - STRUTTURE DI ORIZZONTAMENTO</b>	
<b>SOF - TIPO</b>	
<b>SOFG - Genere</b>	volta
<b>SOFF - Forma</b>	a crociera
<b>US - UTILIZZAZIONI</b>	
<b>USA - USO ATTUALE</b>	
<b>USAD - Uso</b>	magazzino e abitazione
<b>USO - USO STORICO</b>	
<b>USOD - Uso</b>	Torre
<b>TU - CONDIZIONE GIURIDICA E VINCOLI</b>	
<b>CDG - CONDIZIONE GIURIDICA</b>	
<b>CDGG - Indicazione generica</b>	Proprietà Privata
<b>NVC - PROVVEDIMENTI DI TUTELA</b>	
<b>NVCT - Tipo provvedimento</b>	L. 364/1909, art.5
<b>NVCE - Estremi provvedimento</b>	1933/12/20
<b>STU - STRUMENTI URBANISTICI</b>	
<b>STUT - Strumenti in vigore</b>	P.d.F. 1988
<b>STUN - Sintesi normativa zona</b>	Zona A ristrutturazione e risanamento conservativo
<b>DO - FONTI E DOCUMENTI DI RIFERIMENTO</b>	
<b>FTA - DOCUMENTAZIONE FOTOGRAFICA</b>	
<b>FTAX - Genere</b>	documentazione allegata
<b>FTAP - Tipo</b>	fotografia digitale (file)
<b>FTAN - Codice identificativo</b>	New_1488985742397
<b>DRA - DOCUMENTAZIONE GRAFICA</b>	
<b>DRAX - Genere</b>	documentazione allegata
<b>DRAT - Tipo</b>	estratto di mappa catastale
<b>FNT - FONTI E DOCUMENTI</b>	
<b>FNTP - Tipo</b>	scheda storica
<b>FNTD - Data</b>	1994
<b>FNT - FONTI E DOCUMENTI</b>	
<b>FNTP - Tipo</b>	riproduzione del provvedimento di tutela
<b>FNTD - Data</b>	1933
<b>AD - ACCESSO AI DATI</b>	
<b>ADS - SPECIFICHE DI ACCESSO AI DATI</b>	
<b>ADSP - Profilo di accesso</b>	2
<b>ADSM - Motivazione</b>	scheda contenente dati liberamente accessibili
<b>CM - COMPILAZIONE</b>	
<b>CMP - COMPILAZIONE</b>	
<b>CMPD - Data</b>	1994

<b>CMPN - Nome</b>	Agostini F.
<b>FUR - Funzionario responsabile</b>	Di Dio M.
<b>AGG - AGGIORNAMENTO - REVISIONE</b>	
<b>AGGD - Data</b>	2017
<b>AGGN - Nome</b>	Maddalena, Leonardo
<b>AGGF - Funzionario responsabile</b>	Barbaro, Barbara
<b>AN - ANNOTAZIONI</b>	