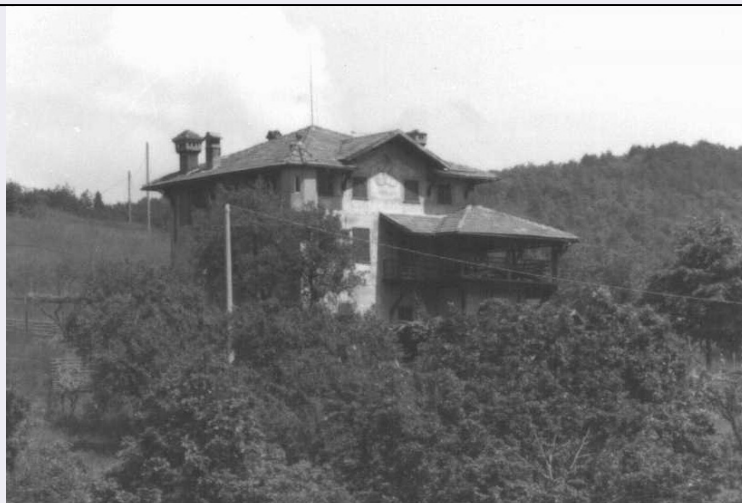


SCHEDA



CD - CODICI

TSK - Tipo scheda	A
LIR - Livello ricerca	I
NCT - CODICE UNIVOCO	
NCTR - Codice regione	07
NCTN - Numero catalogo generale	00109964
ESC - Ente schedatore	S20
ECP - Ente competente	S20

OG - OGGETTO

OGT - OGGETTO	
OGTD - Definizione tipologica	villa
OGTQ - Qualificazione	di campagna
OGTN - Denominazione	Villa Campora già Beiro

LC - LOCALIZZAZIONE GEOGRAFICO-AMMINISTRATIVA

PVC - LOCALIZZAZIONE GEOGRAFICO-AMMINISTRATIVA

PVCS - Stato	ITALIA
PVCR - Regione	Liguria
PVCP - Provincia	GE
PVCC - Comune	Rossiglione
PVCI - Indirizzo	via vicinale del Beiro

CS - LOCALIZZAZIONE CATASTALE

CTL - Tipo di localizzazione	localizzazione fisica
------------------------------	-----------------------

CTS - LOCALIZZAZIONE CATASTALE

CTSC - Comune	Rossiglione
CTSF - Foglio/Data	15/ 1965

GP - GEOREFERENZIAZIONE TRAMITE PUNTO

GPI - Identificativo punto	2
GPL - Tipo di localizzazione	localizzazione fisica

GPD - DESCRIZIONE DEL PUNTO	
GPDP - PUNTO	
GPDPX - Coordinata X	8.634474
GPDPY - Coordinata Y	44.559641
GPM - Metodo di georeferenziazione	punto approssimato
GPT - Tecnica di georeferenziazione	rilievo da cartografia senza sopralluogo
GPP - Proiezione e Sistema di riferimento	WGS84
GPB - BASE DI RIFERIMENTO	
GPBB - Descrizione sintetica	google maps
GPBT - Data	2017
AU - DEFINIZIONE CULTURALE	
ATB - AMBITO CULTURALE	
ATBR - Riferimento all'intervento	Costruzione
ATBD - Denominazione	Maestranze locali
ATBM - Fonte dell'attribuzione	NR (recupero pregresso)
RE - NOTIZIE STORICHE	
REN - NOTIZIA	
RENr - Riferimento	intero bene
REL - CRONOLOGIA, ESTREMO REMOTO	
RELS - Secolo	XVIII
REV - CRONOLOGIA, ESTREMO RECENTE	
REVS - Secolo	XVIII
PN - PIANTA	
PNT - PIANTA	
PNTF - Forma	Quadrata
SV - STRUTTURE VERTICALI	
SVC - TECNICA COSTRUTTIVA	
SVCM - Materiali	Muratura intonacata
SO - STRUTTURE DI ORIZZONTAMENTO	
SOF - TIPO	
SOFG - Genere	Solaio
CP - COPERTURE	
CPM - MANTO DI COPERTURA	
CPMM - Materiali	Laterizio
US - UTILIZZAZIONI	
USA - USO ATTUALE	
USAD - Uso	Villa
USO - USO STORICO	
USOD - Uso	Villa

TU - CONDIZIONE GIURIDICA E VINCOLI**CDG - CONDIZIONE GIURIDICA**

CDGG - Indicazione generica	Proprietà Privata
------------------------------------	-------------------

NVC - PROVVEDIMENTI DI TUTELA

NVCT - Tipo provvedimento	L. 364/1909, art.4
----------------------------------	--------------------

NVCE - Estremi provvedimento	1937/05/07
-------------------------------------	------------

STU - STRUMENTI URBANISTICI

STUT - Strumenti in vigore	P.R.G.,P.R.G.,P.R.G.,P.R.G.
-----------------------------------	-----------------------------

STUN - Sintesi normativa zona	Manutenzione,Restauro,Risanamento,Costruzione edifici ad uso agricolo
--------------------------------------	-----------------------------------------------------------------------

DO - FONTI E DOCUMENTI DI RIFERIMENTO**FTA - DOCUMENTAZIONE FOTOGRAFICA**

FTAX - Genere	documentazione allegata
----------------------	-------------------------

FTAP - Tipo	fotografia digitale (file)
--------------------	----------------------------

FTAN - Codice identificativo	S20_0700109964
-------------------------------------	----------------

DRA - DOCUMENTAZIONE GRAFICA

DRAX - Genere	documentazione allegata
----------------------	-------------------------

DRAT - Tipo	estratto di mappa catastale
--------------------	-----------------------------

FNT - FONTI E DOCUMENTI

FNTP - Tipo	scheda storica
--------------------	----------------

FNTD - Data	1993
--------------------	------

FNT - FONTI E DOCUMENTI

FNTP - Tipo	riproduzione del provvedimento di tutela
--------------------	------------------------------------------

FNTD - Data	1937
--------------------	------

AD - ACCESSO AI DATI**ADS - SPECIFICHE DI ACCESSO AI DATI**

ADSP - Profilo di accesso	2
----------------------------------	---

ADSM - Motivazione	scheda contenente dati liberamente accessibili
---------------------------	------------------------------------------------

CM - COMPILAZIONE**CMP - COMPILAZIONE**

CMPD - Data	1993
--------------------	------

CMPN - Nome	Wurtz
--------------------	-------

FUR - Funzionario responsabile	Paglieri R. / Di Dio M.
---------------------------------------	-------------------------

AGG - AGGIORNAMENTO - REVISIONE

AGGD - Data	2017
--------------------	------

AGGN - Nome	Maddalena, Leonardo
--------------------	---------------------

AGGF - Funzionario responsabile	Barbaro, Barbara
----------------------------------------	------------------