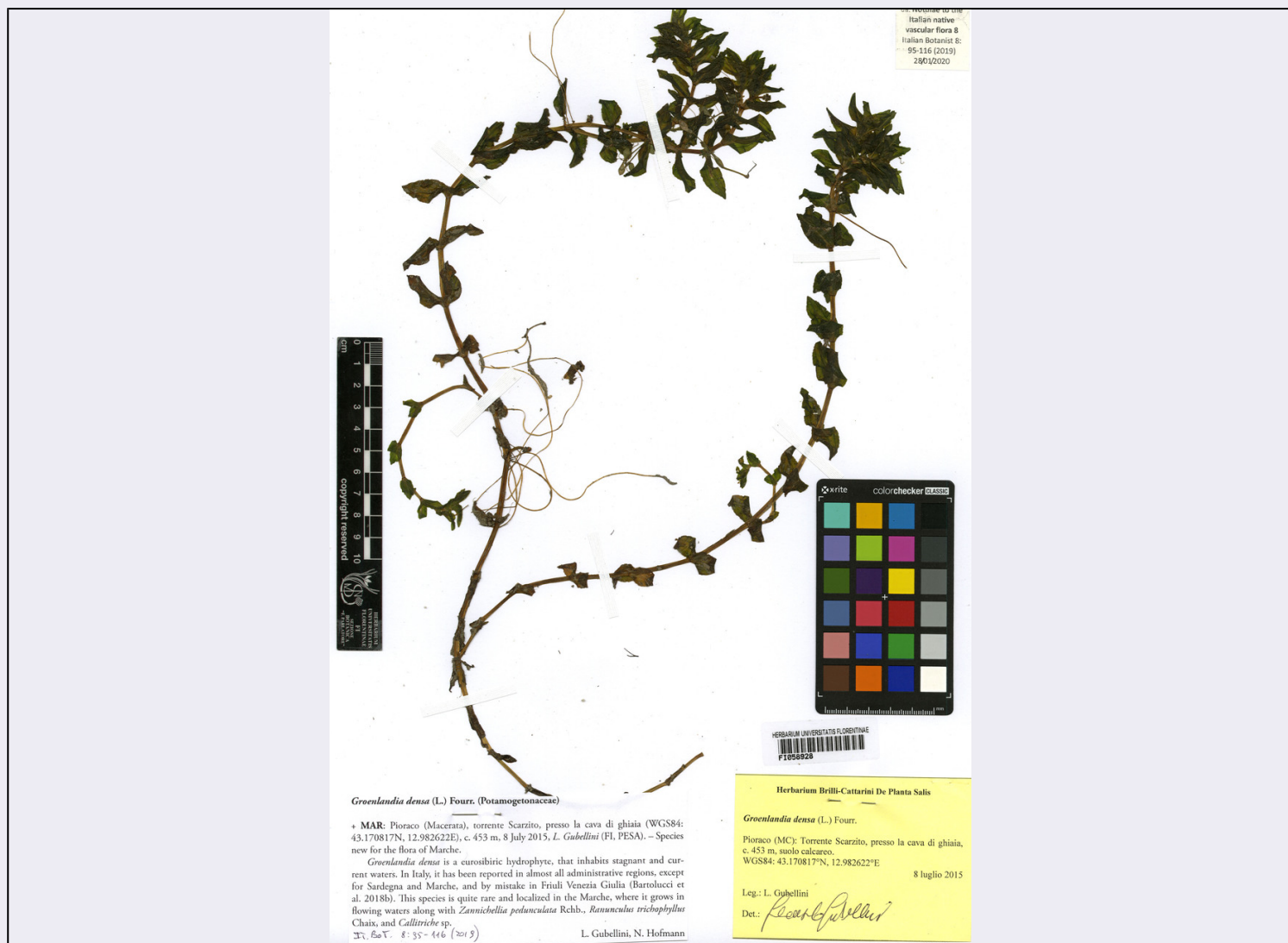


SCHEDA



CD - CODICI

TSK - Tipo scheda BNB

LIR - Livello ricerca C

NCT - CODICE UNIVOCO

NCTR - Codice regione 09

NCTN - Numero catalogo generale 1144135

ESC - Ente schedatore UniFI

ECP - Ente competente S156

AC - ALTRI CODICI

ACE - Codice erbario HCI

ACI - Codice internazionale erbario FI

ACK - Codice campione FI058928

OG - OGGETTO

OGT - OGGETTO

OGTD - Definizione campione

OGTE - Denominazione

erbario	Erbario Centrale Italiano - Herbarium Centrale Italicum
OGTR - Tipologia erbario	erbario generale
OGTC - Denominazione collezione/ raccolta	FI
OGTO - Tipologia contenitore	fascicolo
OGTK - Tipologia campione	essiccato
SB - SISTEMATICA-BOTANICA	
NBN - NOMENCLATURA	
NBNA - Specie nome completo	Groenlandia densa
ABC - ACCESSORE E DATA	
ABCA - Accessore	NOTULAE to the italian vascular flora
ABCF - Data esatta	28/01/2020
LR - DATI DI RACCOLTA	
LRV - LOCALITA' DI RACCOLTA	
LRVT - Tipo di localizzazione	località di raccolta - dati storici
LRVK - Continente	Europa
LRVS - Stato	ITALIA
LRVR - Regione	Marche
LRVL - Località	Pioraco (MC) Torrente Scarzito, presso la cava di ghiaia [...]
LRL - Altra località	ITALIANA
LRD - LEGIT E DATA	
LRDA - Legit	GUBELLINI, L.
LRDF - Data esatta	08/07/2015
LC - LOCALIZZAZIONE GEOGRAFICO-AMMINISTRATIVA	
PVC - LOCALIZZAZIONE GEOGRAFICO-AMMINISTRATIVA ATTUALE	
PVCS - Stato	ITALIA
PVCR - Regione	Toscana
PVCP - Provincia	FI
PVCC - Comune	Firenze
LDC - COLLOCAZIONE SPECIFICA	
MT - DATI TECNICI	
MIS - MISURE	
MISU - Unità	cm
MISA - Altezza	45
MIST - Validità	ca. (dimensioni foglio d'erbario)
MIS - MISURE	
MISU - Unità	cm
MISL - Larghezza	30
MIST - Validità	ca. (dimensioni foglio d'erbario)
CO - CONSERVAZIONE	

STC - STATO DI CONSERVAZIONE	
STCC - Stato di conservazione	buono
TU - CONDIZIONE GIURIDICA E VINCOLI	
CDG - CONDIZIONE GIURIDICA	
CDGG - Indicazione generica	proprietà Ente pubblico non territoriale
DO - FONTI E DOCUMENTI DI RIFERIMENTO	
FTA - DOCUMENTAZIONE FOTOGRAFICA	
FTAX - Genere	documentazione allegata
FTAP - Tipo	fotografia digitale (file)
FTAA - Autore	Donatelli, Anna
FTAD - Data	2020/01/28
FTAN - Codice identificativo	UniFIFI058928
AD - ACCESSO AI DATI	
ADS - SPECIFICHE DI ACCESSO AI DATI	
ADSP - Profilo di accesso	2
ADSM - Motivazione	scheda contenente dati personali
CM - COMPILAZIONE	
CMP - COMPILAZIONE	
CMPD - Data	2021
CMPN - Nome	Donatelli, Anna
FUR - Funzionario responsabile	Di Ciommo, Angela
AN - ANNOTAZIONI	