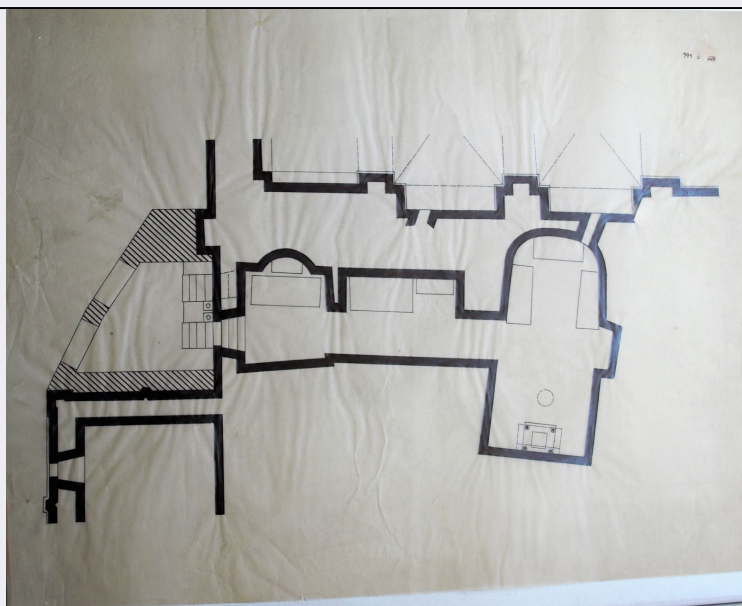


# SCHEDA



## CD - CODICI

|                                 |          |
|---------------------------------|----------|
| TSK - Tipo Scheda               | D        |
| LIR - Livello ricerca           | I        |
| <b>NCT - CODICE UNIVOCO</b>     |          |
| NCTR - Codice regione           | 01       |
| NCTN - Numero catalogo generale | 00406611 |
| ESC - Ente schedatore           | S251     |
| ECP - Ente competente           | S251     |

## RV - RELAZIONI

|                       |            |
|-----------------------|------------|
| ROZ - Altre relazioni | 0100406589 |
|-----------------------|------------|

## OG - OGGETTO

### OGT - OGGETTO

|                                   |                        |
|-----------------------------------|------------------------|
| OGTD - Definizione                | disegno architettonico |
| OGTT - Tipologia                  | pianta                 |
| OGTN - Denominazione /dedicazione | Archivio D'Andrade     |

### QNT - QUANTITA'

|               |   |
|---------------|---|
| QNTN - Numero | 1 |
|---------------|---|

### SGT - SOGGETTO

|                        |   |
|------------------------|---|
| SGTI - Identificazione | Sacra di San Michele a Sant'Ambrogio di Susa (TO) - Cripta. Rilievo |
| SGTT - Titolo          | Sacra di San Michele/ Cripta  |

## LC - LOCALIZZAZIONE GEOGRAFICO-AMMINISTRATIVA

### PVC - LOCALIZZAZIONE GEOGRAFICO-AMMINISTRATIVA ATTUALE

|                  |          |
|------------------|----------|
| PVCS - Stato     | ITALIA   |
| PVCR - Regione   | Piemonte |
| PVCP - Provincia | TO       |
| PVCC - Comune    | Torino   |

**LDC - COLLOCAZIONE SPECIFICA**

|                                      |   |
|--------------------------------------|---|
| <b>LDCT - Tipologia</b>              | palazzo   |
| <b>LDCQ - Qualificazione</b>         | statale   |
| <b>LDCN - Denominazione attuale</b>  | Palazzo Chiablese   |
| <b>LDCU - Indirizzo</b>              | piazza San Giovanni, 2  |
| <b>LDCM - Denominazione raccolta</b> | Archivio Storico SABAP per la città metropolitana di Torino   |
| <b>LDCS - Specifiche</b>             | piano terra/ cassetiera metallica/ C10/ cartella L/ 991.3.769 |

**DT - CRONOLOGIA****DTZ - CRONOLOGIA GENERICA**

|                                  |                |
|----------------------------------|----------------|
| <b>DTZG - Secolo</b>             | sec. XX        |
| <b>DTZS - Frazione di secolo</b> | secondo quarto |

**DTS - CRONOLOGIA SPECIFICA**

|                                     |              |
|-------------------------------------|--------------|
| <b>DTSI - Da</b>                    | 1935         |
| <b>DTSV - Validità</b>              | ca           |
| <b>DTSF - A</b>                     | 1935         |
| <b>DTSL - Validità</b>              | ca           |
| <b>DTM - Motivazione cronologia</b> | bibliografia |
| <b>DTM - Motivazione cronologia</b> | contesto     |

**AU - DEFINIZIONE CULTURALE****AUT - AUTORE**

|   |                   |
|---|-------------------|
| <b>AUTS - Riferimento all'autore</b>        | cerchia           |
| <b>AUTM - Motivazione dell'attribuzione</b> | bibliografia      |
| <b>AUTM - Motivazione dell'attribuzione</b> | contesto          |
| <b>AUTN - Nome scelto</b>                   | Checchi Ercole    |
| <b>AUTA - Dati anagrafici</b>               | notizie 1935-1959 |
| <b>AUTH - Sigla per citazione</b>           | TO_055            |

**MT - DATI TECNICI**

|                                |                                     |
|--------------------------------|-------------------------------------|
| <b>MTC - Materia e tecnica</b> | carta da lucido/ inchiostro a penna |
| <b>MIS - MISURE</b>            |                                     |
| <b>MISU - Unità</b>            | mm                                  |
| <b>MISA - Altezza</b>          | 429                                 |
| <b>MISL - Larghezza</b>        | 562                                 |
| <b>FRM - Formato</b>           | rettangolare                        |

**CO - CONSERVAZIONE****STC - STATO DI CONSERVAZIONE**

|                                      |                    |
|--------------------------------------|--------------------|
| <b>STCC - Stato di conservazione</b> | discreto           |
| <b>STCS - Indicazioni specifiche</b> | segni di piegatura |

**DA - DATI ANALITICI****DES - DESCRIZIONE****DESO - Indicazioni sull'oggetto**

Il disegno mostra la pianta dei diversi ambienti della cripta, ripassata ad inchiostro.

**DESI - Codifica Iconclass**

NR

**DESS - Indicazioni sul soggetto**

NR

**ISR - ISCRIZIONI****ISRC - Classe di appartenenza**

documentaria

**ISRS - Tecnica di scrittura**

a penna

**ISRP - Posizione**

sul recto/ in alto/ a destra

**ISRI - Trascrizione**

SBAAP / 991/3/769

**NSC - Notizie storico-critiche**

Il disegno fa parte della campagna di rilievi del 1935 (Vittorio Mesturino ed Ercole Checchi). Il fondo di disegni di Alfredo D'Andrade conservato presso l'archivio della Soprintendenza Archeologia, Belle Arti e Paesaggio di Torino comprende un gran numero di elaborati grafici (rilievi, schizzi, studi di progetto) redatti al tempo dell'intervento di D'Andrade. Egli, già dal primo sopralluogo dell'ottobre 1887, aveva avvertito la necessità di un approfondito rilevamento delle strutture architettoniche della Sacra di San Michele come imprescindibile prerequisito all'intervento di restauro. Una prima campagna di rilievo venne condotta tra gennaio e febbraio del 1888, premessa per il progetto in collaborazione col Genio Civile; una seconda e cospicua campagna si svolse nel 1889. Si conservano più di un centinaio di rilievi, circa duecento disegni tecnici di progetto e numerosi schizzi per rilievi e progetti, a cui si affiancano minuti appunti di viaggio, studi sulle vicende costruttive e disegni per il cantiere. La scala utilizzata varia dal rapporto 1:100 (il più diffuso), sino ad arrivare a disegni in scala 1:1 per particolari come serramenti o modanature. Sono molto scarsi i disegni firmati: su nessuno è apposta la firma di D'Andrade, ma la data vergata in portoghese su alcuni fogli lascia intendere con certezza l'identità del compilatore. I disegni firmati sono opera di Giovanni Seglie, assistente di cantiere che collaborò ai lavori sino al 1931; tra i disegnatori vi furono, con ogni probabilità, Nigra e Ferrari. Alcuni disegni qui schedati fanno parte dei progetti redatti da Vittorio Mesturino nel 1935: si tratta, in particolare, di 18 tavole su carta lucida con i progetti per i sarcofagi sabaudi, nonché i rilievi della cripta (Romano 1990, pp. 280-292).

**TU - CONDIZIONE GIURIDICA E VINCOLI****CDG - CONDIZIONE GIURIDICA****CDGG - Indicazione generica**

proprietà Stato

**CDGS - Indicazione specifica**

Ministero per i Beni e le Attività Culturali

**DO - FONTI E DOCUMENTI DI RIFERIMENTO****FTA - DOCUMENTAZIONE FOTOGRAFICA****FTAX - Genere**

documentazione allegata

**FTAP - Tipo**

fotografia digitale (file)

**FTAN - Codice identificativo**

New\_1617306526413

**BIB - BIBLIOGRAFIA**

|                                   |                        |
|-----------------------------------|------------------------|
| <b>BIBX - Genere</b>              | bibliografia specifica |
| <b>BIBA - Autore</b>              | Romano G.              |
| <b>BIBD - Anno di edizione</b>    | 1990                   |
| <b>BIBH - Sigla per citazione</b> | B_TO_002               |
| <b>BIBN - V., pp., nn.</b>        | pp. 237-325            |

**BIB - BIBLIOGRAFIA**

|                                   |   |
|-----------------------------------|---|
| <b>BIBX - Genere</b>              | bibliografia specifica                    |
| <b>BIBA - Autore</b>              | Cerri M. G./ Biancolini D./ Pittarello L. |
| <b>BIBD - Anno di edizione</b>    | 1981                                      |
| <b>BIBH - Sigla per citazione</b> | B_TO_001                                  |
| <b>BIBN - V., pp., nn.</b>        | pp. 295-310                               |

**AD - ACCESSO AI DATI****ADS - SPECIFICHE DI ACCESSO AI DATI**

|                                  |  |
|----------------------------------|--|
| <b>ADSP - Profilo di accesso</b> | 1  |
| <b>ADSM - Motivazione</b>        | scheda contenente dati liberamente accessibili |

**CM - COMPILAZIONE****CMP - COMPILAZIONE**

|                                       |                      |
|---------------------------------------|----------------------|
| <b>CMPD - Data</b>                    | 2018                 |
| <b>CMPN - Nome</b>                    | Piavento, Orso Maria |
| <b>FUR - Funzionario responsabile</b> | Pratissoli, Manuela  |

**AN - ANNOTAZIONI**

|                           |   |
|---------------------------|---|
| <b>OSS - Osservazioni</b> | NOTA. I dati sono tratti dalla scheda cartacea d'inventario conservata presso l'Archivio Storico della Soprintendenza ABAP per la città metropolitana di Torino. La cartella L è contrassegnata da un post it con indicato "Sacra San Michele disegni 1884". In questa cartella i fogli dal numero 747 al 816 sono inseriti in una cartellina di colore azzurro intitolata "Sacra S. Michele - Cripta - Disegni e schizzi". |
|---------------------------|---|