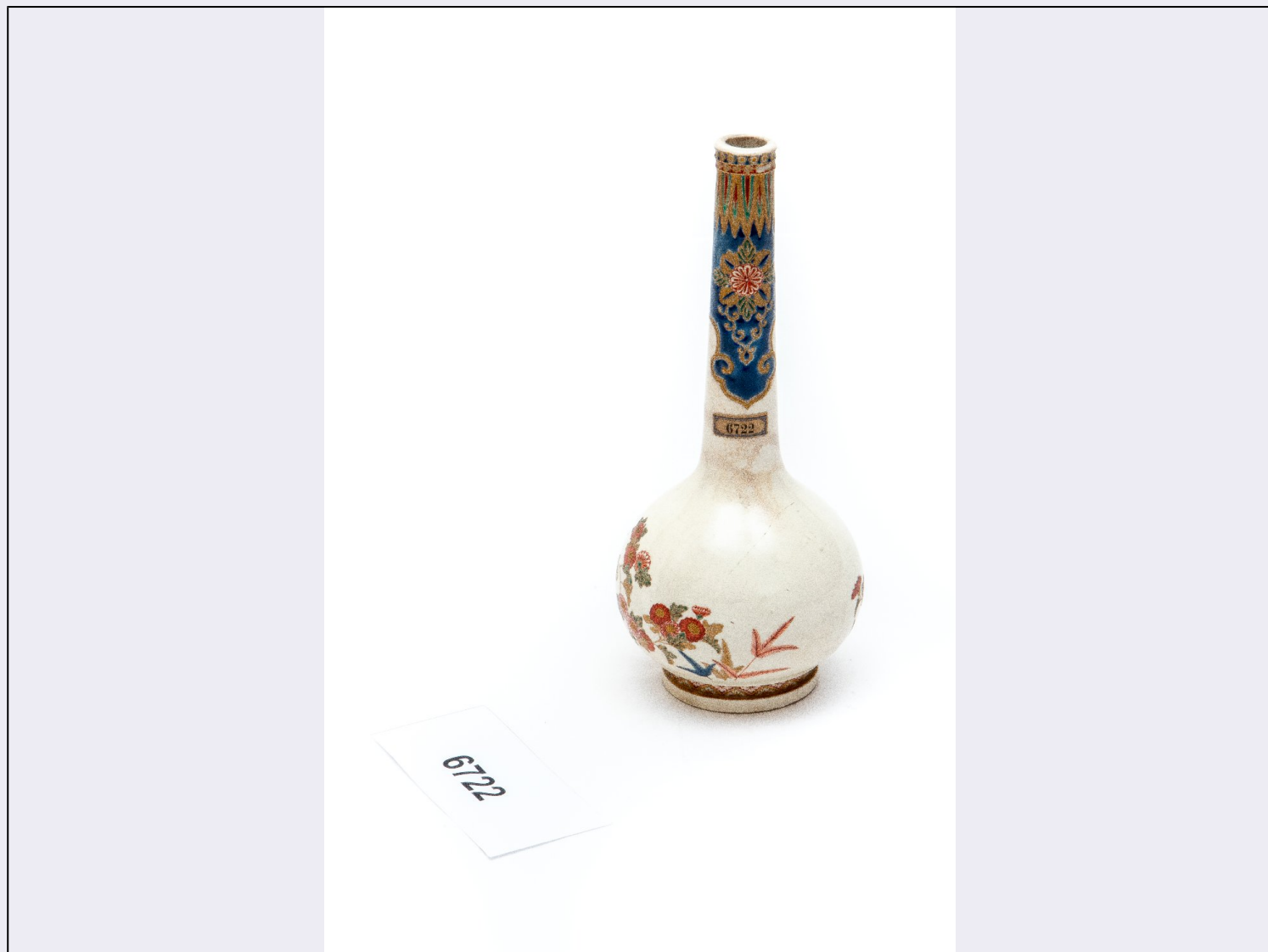


SCHEDA



CD - CODICI

TSK - Tipo Scheda	OA
LIR - Livello ricerca	I
NCT - CODICE UNIVOCO	
NCTR - Codice regione	05
NCTN - Numero catalogo generale	00708374
ESC - Ente schedatore	M264
ECP - Ente competente	M264

OG - OGGETTO

OGT - OGGETTO

OGTD - Definizione	bottiglia
--------------------	-----------

LC - LOCALIZZAZIONE GEOGRAFICO-AMMINISTRATIVA

PVC - LOCALIZZAZIONE GEOGRAFICO-AMMINISTRATIVA ATTUALE

PVCS - Stato	ITALIA
PVCR - Regione	Veneto
PVCP - Provincia	PD

PVCC - Comune	Padova
PVCL - Località	PADOVA
LDC - COLLOCAZIONE SPECIFICA	
LDCT - Tipologia	complesso
LDCQ - Qualificazione	museale
LDCN - Denominazione attuale	Complesso Cavalli
LDCC - Complesso di appartenenza	Complesso Cavalli
LDCU - Indirizzo	Via Giotto, 1
LDCM - Denominazione raccolta	Museo di Antropologia dell'Università degli Studi di Padova
LDCS - Specifiche	piano II/ deposito/ vetrina 11
UB - UBICAZIONE E DATI PATRIMONIALI	
INV - INVENTARIO DI MUSEO O SOPRINTENDENZA	
INVN - Numero	6722
INVD - Data	1924
INV - INVENTARIO DI MUSEO O SOPRINTENDENZA	
INVN - Numero	POR 25
INVD - Data	2005
STI - STIMA	
LA - ALTRE LOCALIZZAZIONI GEOGRAFICO-AMMINISTRATIVE	
TCL - Tipo di localizzazione	luogo di provenienza
PRV - LOCALIZZAZIONE GEOGRAFICO-AMMINISTRATIVA	
PRVS - Stato	ITALIA
PRVR - Regione	Veneto
PRVP - Provincia	VE
PRVC - Comune	Venezia
PRC - COLLOCAZIONE SPECIFICA	
PRCT - Tipologia	palazzo
PRCQ - Qualificazione	comunale
PRCD - Denominazione	Ca' Pesaro
PRCU - Denominazione spazio viabilistico	Santa Croce, 2076
PRCM - Denominazione raccolta	Museo d'arte orientale
PRCS - Specifiche	piano III
PRD - DATA	
PRDI - Data ingresso	1925
PRDU - Data uscita	1935
LA - ALTRE LOCALIZZAZIONI GEOGRAFICO-AMMINISTRATIVE	
TCL - Tipo di localizzazione	luogo di provenienza
PRV - LOCALIZZAZIONE GEOGRAFICO-AMMINISTRATIVA	
PRVS - Stato	ITALIA

PRVR - Regione	Veneto
PRVP - Provincia	VE
PRVC - Comune	Venezia
PRC - COLLOCAZIONE SPECIFICA	
PRCT - Tipologia	palazzo
PRCQ - Qualificazione	nobiliare
PRCD - Denominazione	Ca' Vendramin Calergi
PRCU - Denominazione spazio viabilistico	Cannaregio, 2040
PRCM - Denominazione raccolta	collezione privata Enrico di Borbone
PRCS - Specifiche	piano II
PRD - DATA	
PRDI - Data ingresso	1889
PRDU - Data uscita	1925
DT - CRONOLOGIA	
DTZ - CRONOLOGIA GENERICA	
DTZG - Secolo	XVII-XIX
DTS - CRONOLOGIA SPECIFICA	
DTSI - Da	1680
DTSV - Validità	post
DTSF - A	1889
DTSL - Validità	ante
DTM - Motivazione cronologia	analisi stilistica
AU - DEFINIZIONE CULTURALE	
ATB - AMBITO CULTURALE	
ATBD - Denominazione	manifattura giapponese
ATBR - Riferimento all'intervento	esecuzione
ATBM - Motivazione dell'attribuzione	analisi stilistica
MT - DATI TECNICI	
MTC - Materia e tecnica	porcellana
MIS - MISURE	
MISU - Unità	cm
MISA - Altezza	23
MISD - Diametro	10,5
CO - CONSERVAZIONE	
STC - STATO DI CONSERVAZIONE	
STCC - Stato di conservazione	discreto
STCS - Indicazioni specifiche	Evidenti incrinature nello smalto della porcellana in alcuni punti
DA - DATI ANALITICI	

DES - DESCRIZIONE**DESO - Indicazioni sull'oggetto**

Bottiglia dal collo lungo e sottile in porcellana policroma caratterizzata da una decorazione abbastanza complessa: vicino all'orlo ci sono due piccole bande con motivi geometrici seguite da decorazioni simili a delle piume, la cui punta è a contatto con il petalo del fiore sottostante. Sul fondo della bottiglia, invece, c'è una raffigurazione realistica di una pianta di crisantemi e delle felci. L'intera decorazione è realizzata in blu sottocoperta, rosso ferro, oro e verde sopraccoperta.

DESI - Codifica Iconclass

25G41(CRISANTEMO)

DESS - Indicazioni sul soggetto

Crisantemo

NSC - Notizie storico-critiche

Probabilmente porcellana giapponese in stile Satsuma.

TU - CONDIZIONE GIURIDICA E VINCOLI**ACQ - ACQUISIZIONE****ACQT - Tipo acquisizione**

confisca

ACQN - Nome

ditta C. Trau

ACQD - Data acquisizione

1915

ACQL - Luogo acquisizione

Veneto/ VE/ Venezia

CDG - CONDIZIONE GIURIDICA**CDGG - Indicazione generica**

proprietà Stato

CDGS - Indicazione specifica

Ministero per i beni e le attività culturali e per il turismo

NVC - PROVVEDIMENTI DI TUTELA**NVCT - Tipo provvedimento**

DLgs n. 42/2004, art. 10

NVCE - Estremi provvedimento

28/12/1924

ALN - MUTAMENTI TITOLARITA'/POSSESSO/DETENZIONE**ALNT - Tipo evento**

deposito

ALND - Data evento

1935

ALN - MUTAMENTI TITOLARITA'/POSSESSO/DETENZIONE**ALNT - Tipo evento**

acquisto

ALND - Data evento

1907

ALNN - Note

Vendita dalla famiglia Borbone alla ditta C. Trau di Vienna

DO - FONTI E DOCUMENTI DI RIFERIMENTO**FTA - DOCUMENTAZIONE FOTOGRAFICA****FTAX - Genere**

documentazione allegata

FTAP - Tipo

fotografia digitale (file)

FTAA - Autore

Milanesi, Federico

FTAD - Data

2020

FTAE - Ente proprietario

Direzione regionale Musei Veneto

FTAC - Collocazione

Piazza San Marco, 63

FTAN - Codice identificativo

DrMV 69601_6722a

FTAF - Formato

jpg

FTA - DOCUMENTAZIONE FOTOGRAFICA

FTAX - Genere	documentazione allegata
FTAP - Tipo	fotografia digitale (file)
FTAA - Autore	Milanesi, Federico
FTAD - Data	2020
FTAE - Ente proprietario	Direzione regionale Musei Veneto
FTAC - Collocazione	Piazza San Marco, 63
FTAN - Codice identificativo	DrMV 69601_6722b
FTAF - Formato	jpg

AD - ACCESSO AI DATI**ADS - SPECIFICHE DI ACCESSO AI DATI**

ADSP - Profilo di accesso	1
ADSM - Motivazione	scheda contenente dati liberamente accessibili

CM - COMPILAZIONE**CMP - COMPILAZIONE**

CMPD - Data	2020
CMPN - Nome	Battaglia, Orsola
FUR - Funzionario responsabile	Boscolo Marchi, Marta

AN - ANNOTAZIONI

OSS - Osservazioni	L'opera è annotata nella posizione 58 dell'elenco del 1935 per il deposito esterno all'Università di Padova
---------------------------	---