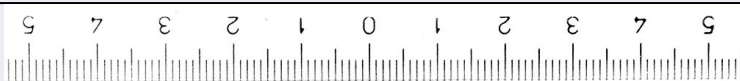


SCHEDA



CD - CODICI

TSK - Tipo Scheda	OA
LIR - Livello ricerca	C
NCT - CODICE UNIVOCO	
NCTR - Codice regione	19
NCTN - Numero catalogo generale	00264927
ESC - Ente schedatore	S88
ECP - Ente competente	R19CRICD

AC - ALTRI CODICI

ACC - Altro codice bene	OA 048278/ R19
-------------------------	----------------

OG - OGGETTO

OGT - OGGETTO	
OGTD - Definizione	altare

LC - LOCALIZZAZIONE GEOGRAFICO-AMMINISTRATIVA

PVC - LOCALIZZAZIONE GEOGRAFICO-AMMINISTRATIVA ATTUALE

PVCS - Stato	ITALIA
PVCR - Regione	Sicilia
PVCP - Provincia	PA
PVCC - Comune	Palermo

LDC - COLLOCAZIONE SPECIFICA

LDCT - Tipologia	chiesa
LDCN - Denominazione attuale	della Carità
LDCC - Complesso di	

appartenenza	chiesa di Santa Maria delle Grazie
LDCU - Indirizzo	piazza Vittoria, 22
LDCS - Specifiche	chiesa, cappella destra
UB - UBICAZIONE E DATI PATRIMONIALI	
UBO - Ubicazione originaria	OR
DT - CRONOLOGIA	
DTZ - CRONOLOGIA GENERICA	
DTZG - Secolo	XIX
DTZS - Frazione di secolo	ultimo quarto
DTS - CRONOLOGIA SPECIFICA	
DTSI - Da	XIX
DTSF - A	XIX
DTM - Motivazione cronologia	analisi stilistica
AU - DEFINIZIONE CULTURALE	
ATB - AMBITO CULTURALE	
ATBD - Denominazione	ambito siciliano
ATBR - Riferimento all'intervento	esecuzione
ATBM - Motivazione dell'attribuzione	analisi stilistica
MT - DATI TECNICI	
MTC - Materia e tecnica	legno/ pittura a tempera, doratura
MIS - MISURE	
MISU - Unità	cm
MISA - Altezza	110
MISL - Larghezza	214
MISP - Profondità	90
CO - CONSERVAZIONE	
STC - STATO DI CONSERVAZIONE	
STCC - Stato di conservazione	mediocre
STCS - Indicazioni specifiche	lesione/ deposito di sporcizia/ incrostazione
DA - DATI ANALITICI	
DES - DESCRIZIONE	
DESO - Indicazioni sull'oggetto	L'altare, in legno dipinto a finto marmo verde e giallo e dorato, presenta il piano formato da mattoni bipartiti.
DESI - Codifica Iconclass	73D6718
DESS - Indicazioni sul soggetto	All'interno è posto un Cristo morto in cartapesta
TU - CONDIZIONE GIURIDICA E VINCOLI	
ACQ - ACQUISIZIONE	
ACQT - Tipo acquisizione	prelazione
ACQN - Nome	curia di Palermo

ACQD - Data acquisizione	1984
ACQL - Luogo acquisizione	Pa/ Palermo
CDG - CONDIZIONE GIURIDICA	
CDGG - Indicazione generica	proprietà Ente pubblico territoriale
CDGS - Indicazione specifica	Regione Siciliana/ Assessorato Regionale Beni Culturali e Ambientali e Pubblica Istruzione
CDGI - Indirizzo	via delle Croci, 8 - Palermo
NVC - PROVVEDIMENTI DI TUTELA	
NVCT - Tipo provvedimento	DM (L. n. 1089/1939, artt. 1, 4)
NVCE - Estremi provvedimento	notificazione
DO - FONTI E DOCUMENTI DI RIFERIMENTO	
FTA - DOCUMENTAZIONE FOTOGRAFICA	
FTAX - Genere	documentazione allegata
FTAP - Tipo	fotografia digitale (file)
FTAE - Ente proprietario	CRICD - Centro Regionale per l'Inventario, Catalogazione e Documentazione
FTAC - Collocazione	archivio cartaceo/ digitale CRICD
FTAN - Codice identificativo	R1900264927_1
FTAF - Formato	jpeg
FTA - DOCUMENTAZIONE FOTOGRAFICA	
FTAX - Genere	documentazione allegata
FTAP - Tipo	fotografia digitale (file)
FTAE - Ente proprietario	CRICD - Centro Regionale per l'Inventario, Catalogazione e Documentazione
FTAC - Collocazione	archivio cartaceo/ digitale CRICD
FTAN - Codice identificativo	R1900264927_2
FTAF - Formato	jpeg
FTA - DOCUMENTAZIONE FOTOGRAFICA	
FTAX - Genere	documentazione esistente
FTAP - Tipo	fotografia digitale (file)
FTAE - Ente proprietario	88SBCAPA - Servizio Beni Storico Artistici ed Etno-antropologici
FTAC - Collocazione	N.38
FTAN - Codice identificativo	R1900264927_3
FTAT - Note	veduta frontale
FTA - DOCUMENTAZIONE FOTOGRAFICA	
FTAX - Genere	documentazione esistente
FTAP - Tipo	positivo b/n
FTAE - Ente proprietario	88SBCAPA - Servizio Beni Storico Artistici ed Etno-antropologici
FTAC - Collocazione	AF89208
FTAN - Codice identificativo	R1900264927_4
FTAT - Note	veduta frontale
AD - ACCESSO AI DATI	

ADS - SPECIFICHE DI ACCESSO AI DATI**ADSP - Profilo di accesso**

1

ADSM - Motivazione

scheda contenente dati liberamente accessibili

CM - COMPILAZIONE**CMP - COMPILAZIONE****CMPD - Data**

2003

CMPN - Nome

Reginella, M.

CMPN - Nome

Mattina, M.

**FUR - Funzionario
responsabile**

Davì, G.

RVM - TRASCRIZIONE PER INFORMATIZZAZIONE**RVMD - Data**

2021

RVMN - Nome

Vitale, Antonino

AGG - AGGIORNAMENTO - REVISIONE**AGGD - Data**

2021

AGGN - Nome

Vitale, Antonino

AGGE - Ente

R19CRICD

**AGGF - Funzionario
responsabile**

Cappugi, Laura