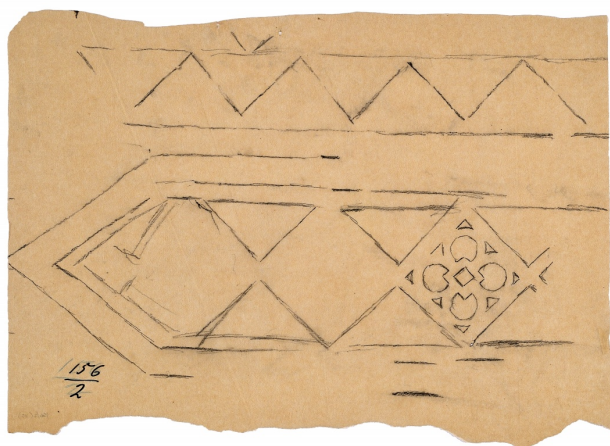


SCHEDA



CD - CODICI

TSK - Tipo Scheda	D
LIR - Livello ricerca	C
NCT - CODICE UNIVOCO	
NCTR - Codice regione	09
NCTN - Numero catalogo generale	00749766
ESC - Ente schedatore	M443
ECP - Ente competente	M443

OG - OGGETTO

OGT - OGGETTO	
OGTD - Definizione	disegno
SGT - SOGGETTO	
SGTI - Identificazione	motivo decorativo

LC - LOCALIZZAZIONE GEOGRAFICO-AMMINISTRATIVA

PVC - LOCALIZZAZIONE GEOGRAFICO-AMMINISTRATIVA ATTUALE

PVCS - Stato	Italia
PVCR - Regione	Toscana
PVCP - Provincia	FI
PVCC - Comune	Firenze

LDC - COLLOCAZIONE SPECIFICA

LDCT - Tipologia	palazzo
LDCQ - Qualificazione	statale
LDCN - Denominazione	Palazzo degli Uffizi
LDCC - Complesso monumentale di appartenenza	Complesso vasariano
LDCU - Denominazione spazio viabilistico	via Lambertesca, 2
LDCM - Denominazione raccolta	Archivio Storico delle Gallerie Fiorentine

LA - ALTRE LOCALIZZAZIONI GEOGRAFICO-AMMINISTRATIVE

TCL - Tipo di localizzazione	luogo di provenienza
-------------------------------------	----------------------

PRV - LOCALIZZAZIONE GEOGRAFICO-AMMINISTRATIVA

PRVS - Stato	Italia
---------------------	--------

PRVR - Regione	Toscana
-----------------------	---------

PRVP - Provincia	FI
-------------------------	----

PRVC - Comune	Firenze
----------------------	---------

PRC - COLLOCAZIONE SPECIFICA

PRCT - Tipologia	palazzo
-------------------------	---------

PRCQ - Qualificazione	statale
------------------------------	---------

PRCD - Denominazione	Palazzo degli Uffizi
-----------------------------	----------------------

PRCC - Complesso monumentale di appartenenza	Complesso Vasariano
---	---------------------

PRCM - Denominazione raccolta	Biblioteca Magliabechiana
--------------------------------------	---------------------------

DT - CRONOLOGIA**DTZ - CRONOLOGIA GENERICA**

DTZG - Secolo	sec. XIX
----------------------	----------

DTZS - Frazione di secolo	fine
----------------------------------	------

DTS - CRONOLOGIA SPECIFICA

DTSI - Da	1892
------------------	------

DTSF - A	1897
-----------------	------

DTM - Motivazione cronologica	documentazione
--------------------------------------	----------------

AU - DEFINIZIONE CULTURALE**ATB - AMBITO CULTURALE**

ATBD - Denominazione	ambito fiorentino
-----------------------------	-------------------

ATBM - Motivazione dell'attribuzione	documentazione
---	----------------

MT - DATI TECNICI

MTC - Materia e tecnica	carta lucida/ lapis
--------------------------------	---------------------

MIS - MISURE

MISU - Unita'	mm
----------------------	----

MISA - Altezza	310
-----------------------	-----

MISL - Larghezza	450
-------------------------	-----

CO - CONSERVAZIONE**STC - STATO DI CONSERVAZIONE**

STCC - Stato di conservazione	buono
--------------------------------------	-------

RS - RESTAURI**RST - RESTAURI**

RSTD - Data	2010
--------------------	------

RSTE - Ente responsabile	SSPSAEPM FI
---------------------------------	-------------

RSTN - Nome operatore	Cecchin D.
RSTR - Ente finanziatore	SSPSAEPM FI
DA - DATI ANALITICI	
DES - DESCRIZIONE	
DESO - Indicazioni sull'oggetto	n.p.
DESI - Codifica Iconclass	48 A 98 1
DESS - Indicazioni sul soggetto	Decorazioni: motivi geometrici.
ISR - ISCRIZIONI	
ISRC - Classe di appartenenza	documentaria
ISRS - Tecnica di scrittura	a penna
ISRT - Tipo di caratteri	numeri arabi
ISRP - Posizione	in basso, a sinistra
ISRI - Trascrizione	156/2
NSC - Notizie storico-critiche	<p>I sei lucidi contenuti nella cartella 156 rappresentano frammenti della decorazione murale trovata in una stanza, al secondo piano della casa al n. 8 di via dei Pescioni, a Firenze. La pittura in oggetto ne ricopriva quella descritta nell'incarto 155 (cfr n. Cat. 00749763). Durante i lavori di demolizione dell'antico centro di Firenze, moltissime furono le decorazioni parietali, risalenti in genere ai sec. XIV-XV, rinvenute. Le pitture vennero ritrovate negli edifici che erano appartenuti a famiglie gentilizie e spesso vennero rinvenute decorazioni diverse ma in buona condizione sovrapposte le une alle altre come se a distanza di pochi anni fossero cambiate le destinazioni d'uso degli ambienti o i gusti dei proprietari (L. Pagnotta in "Centro di Firenze p. 185). Le decorazioni parietali vennero disegnate, fotografate e, in alcuni casi, staccate e conservate a cura dell'ufficio tecnico della Commissione Storico Artistica Comunale. Il Corinti, capo dell'ufficio tecnico della Commissione, fece disegnare su carta lucida le decorazioni scoperte e riprodurre a colori i particolari più interessanti delle pitture murali che venivano rintracciate nelle dimore gentilizie che via via andavano abbattute.</p>
TU - CONDIZIONE GIURIDICA E VINCOLI	
CDG - CONDIZIONE GIURIDICA	
CDGG - Indicazione generica	detenzione Stato
CDGS - Indicazione specifica	Ministero per i Beni e le Attività Culturali
DO - FONTI E DOCUMENTI DI RIFERIMENTO	
FTA - DOCUMENTAZIONE FOTOGRAFICA	
FTAX - Genere	documentazione allegata
FTAP - Tipo	fotografia digitale
FTAN - Codice identificativo	SSPM FI 593058
BIB - BIBLIOGRAFIA	
BIBX - Genere	bibliografia specifica
BIBA - Autore	Orefice G.

BIBD - Anno di edizione	1986
BIBH - Sigla per citazione	00002052
BIBN - V., pp., nn.	p. 138 nn. 235-240
BIB - BIBLIOGRAFIA	
BIBX - Genere	bibliografia di confronto
BIBA - Autore	Centro Firenze
BIBD - Anno di edizione	1989
BIBH - Sigla per citazione	00000192
BIBN - V., pp., nn.	p. 184-185
AD - ACCESSO AI DATI	
ADS - SPECIFICHE DI ACCESSO AI DATI	
ADSP - Profilo di accesso	1
ADSM - Motivazione	scheda contenente dati liberamente accessibili
CM - COMPILAZIONE	
CMP - COMPILAZIONE	
CMPD - Data	2010,2013
CMPN - Nome	Bezzini M.Sacco A. M.
FUR - Funzionario responsabile	Sframeli M.