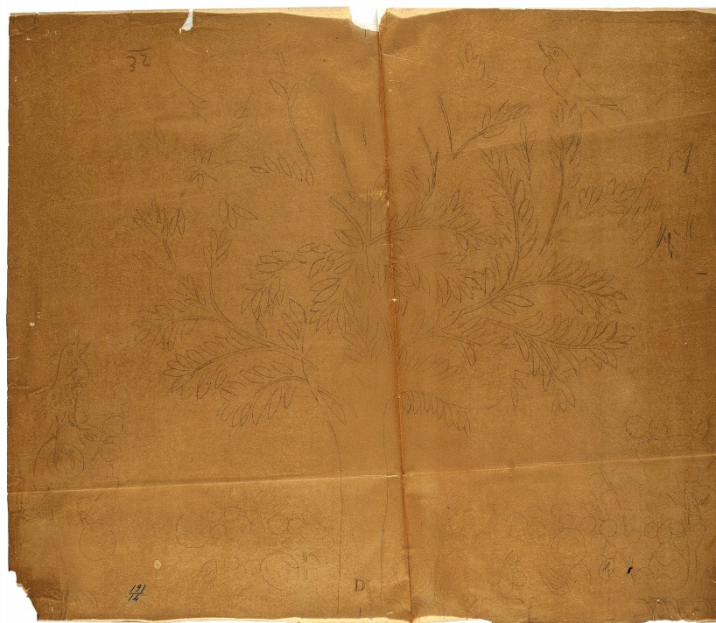


SCHEDA



CD - CODICI

TSK - Tipo Scheda	D
LIR - Livello ricerca	C
NCT - CODICE UNIVOCO	
NCTR - Codice regione	09
NCTN - Numero catalogo generale	00749578
ESC - Ente schedatore	M443
ECP - Ente competente	M443

OG - OGGETTO

OGT - OGGETTO	
OGTD - Definizione	disegno
SGT - SOGGETTO	
SGTI - Identificazione	motivo decorativo

LC - LOCALIZZAZIONE GEOGRAFICO-AMMINISTRATIVA

PVC - LOCALIZZAZIONE GEOGRAFICO-AMMINISTRATIVA ATTUALE	
PVCS - Stato	Italia

PVCR - Regione	Toscana
PVCP - Provincia	FI
PVCC - Comune	Firenze
LDC - COLLOCAZIONE SPECIFICA	
LDCT - Tipologia	palazzo
LDCQ - Qualificazione	statale
LDCN - Denominazione	Palazzo degli Uffizi
LDCC - Complesso monumentale di appartenenza	Complesso vasariano
LDCU - Denominazione spazio viabilistico	via Lambertesca, 2
LDCM - Denominazione raccolta	Archivio Storico delle Gallerie Fiorentine
LA - ALTRE LOCALIZZAZIONI GEOGRAFICO-AMMINISTRATIVE	
TCL - Tipo di localizzazione	luogo di provenienza
PRV - LOCALIZZAZIONE GEOGRAFICO-AMMINISTRATIVA	
PRVS - Stato	Italia
PRVR - Regione	Toscana
PRVP - Provincia	FI
PRVC - Comune	Firenze
PRC - COLLOCAZIONE SPECIFICA	
PRCT - Tipologia	palazzo
PRCQ - Qualificazione	statale
PRCD - Denominazione	Palazzo degli Uffizi
PRCC - Complesso monumentale di appartenenza	Complesso Vasariano
PRCM - Denominazione raccolta	Biblioteca Magliabechiana
DT - CRONOLOGIA	
DTZ - CRONOLOGIA GENERICA	
DTZG - Secolo	sec. XIX
DTZS - Frazione di secolo	fine
DTS - CRONOLOGIA SPECIFICA	
DTSI - Da	1892
DTSF - A	1897
DTM - Motivazione cronologica	documentazione
AU - DEFINIZIONE CULTURALE	
ATB - AMBITO CULTURALE	
ATBD - Denominazione	ambito fiorentino
ATBM - Motivazione dell'attribuzione	documentazione
MT - DATI TECNICI	

MTC - Materia e tecnica	carta lucida/ lapis
MIS - MISURE	
MISU - Unita'	mm
MISA - Altezza	880
MISL - Larghezza	1060
CO - CONSERVAZIONE	
STC - STATO DI CONSERVAZIONE	
STCC - Stato di conservazione	buono
RS - RESTAURI	
RST - RESTAURI	
RSTD - Data	2010
RSTE - Ente responsabile	SSPSAEPM FI
RSTN - Nome operatore	Cecchin D.
RSTR - Ente finanziatore	SSPSAEPM FI
DA - DATI ANALITICI	
DES - DESCRIZIONE	
DESO - Indicazioni sull'oggetto	n.p.
DESI - Codifica Iconclass	48 A 98 57 : 48 A 98 1 : 25 G 3 : 25 F 3
DESS - Indicazioni sul soggetto	Decorazioni: albero; uccelli; palo; parato.
ISR - ISCRIZIONI	
ISRC - Classe di appartenenza	documentaria
ISRS - Tecnica di scrittura	a matita
ISRT - Tipo di caratteri	numeri arabi
ISRP - Posizione	in alto, a sinistra
ISRI - Trascrizione	35
ISR - ISCRIZIONI	
ISRC - Classe di appartenenza	documentaria
ISRS - Tecnica di scrittura	a matita
ISRT - Tipo di caratteri	lettere capitali
ISRP - Posizione	in basso, al centro, sul tronco dell'albero
ISRI - Trascrizione	D
ISR - ISCRIZIONI	
ISRC - Classe di appartenenza	documentaria
ISRS - Tecnica di scrittura	a penna
ISRT - Tipo di caratteri	numeri arabi
ISRP - Posizione	in basso, a sinistra
ISRI - Trascrizione	191/14
	Il disegno rappresenta la decorazione con un albero e tre uccelli,

NSC - Notizie storico-critiche

rinvenuta in una stanza al primo piano della casa-torre dei da Castiglione, al n. 2 in piazza sant'Andrea (G. Orefice). Esso fa parte del gruppo di quasi 400 rilievi eseguiti dalla Commissione Storica Artistica Comunale che fu incaricata dal 1892 al 1895 di documentare con disegni, rilievi e fotografie "le cose medievali e altre di interesse storico artistico" durante le demolizioni dell'antico centro storico di Firenze. I 21 lucidi dell'incarto 191, raffigurano: un parato a vaio, il bordo del parato decorato da un fregio con stemmi, la rete sopra il fregio sostenuta da un palo sorretto da campanelle fissate al fusto di alberi, gli alberi, la decorazione delle travi del soffitto.

TU - CONDIZIONE GIURIDICA E VINCOLI**CDG - CONDIZIONE GIURIDICA****CDGG - Indicazione generica**

detenzione Stato

CDGS - Indicazione specifica

Ministero per i Beni e le Attività Culturali

DO - FONTI E DOCUMENTI DI RIFERIMENTO**FTA - DOCUMENTAZIONE FOTOGRAFICA****FTAX - Genere**

documentazione allegata

FTAP - Tipo

fotografia digitale

FTAN - Codice identificativo

SSPM FI 593210

BIB - BIBLIOGRAFIA**BIBX - Genere**

bibliografia specifica

BIBA - Autore

Orefice G.

BIBD - Anno di edizione

1986

BIBH - Sigla per citazione

00002052

BIBN - V., pp., nn.

p. 163; nn. 714-734

BIB - BIBLIOGRAFIA**BIBX - Genere**

bibliografia di confronto

BIBA - Autore

Centro Firenze

BIBD - Anno di edizione

1989

BIBH - Sigla per citazione

00000192

BIBN - V., pp., nn.

pp. 277, 278

AD - ACCESSO AI DATI**ADS - SPECIFICHE DI ACCESSO AI DATI****ADSP - Profilo di accesso**

1

ADSM - Motivazione

scheda contenente dati liberamente accessibili

CM - COMPILAZIONE**CMP - COMPILAZIONE****CMPD - Data**

2010,2013

CMPN - Nome

Bezzini M.Sacco A. M.

FUR - Funzionario responsabile

Sframeli M.