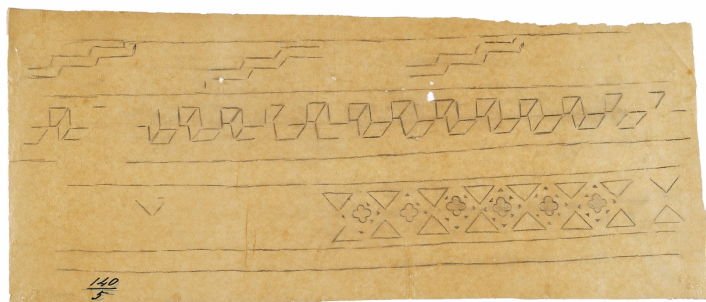


SCHEDA



CD - CODICI

TSK - Tipo Scheda	D
LIR - Livello ricerca	C
NCT - CODICE UNIVOCO	
NCTR - Codice regione	09
NCTN - Numero catalogo generale	00749691
ESC - Ente schedatore	M443
ECP - Ente competente	M443

OG - OGGETTO

OGT - OGGETTO	
OGTD - Definizione	disegno
SGT - SOGGETTO	
SGTI - Identificazione	motivo decorativo

LC - LOCALIZZAZIONE GEOGRAFICO-AMMINISTRATIVA

PVC - LOCALIZZAZIONE GEOGRAFICO-AMMINISTRATIVA ATTUALE

PVCS - Stato	Italia
PVCR - Regione	Toscana
PVCP - Provincia	FI
PVCC - Comune	Firenze

LDC - COLLOCAZIONE SPECIFICA

LDCT - Tipologia	palazzo
LDCQ - Qualificazione	statale
LDCN - Denominazione	Palazzo degli Uffizi
LDCC - Complesso monumentale di appartenenza	Complesso vasariano
LDCU - Denominazione spazio viabilistico	via Lambertesca, 2
LDCM - Denominazione raccolta	Archivio Storico delle Gallerie Fiorentine

LA - ALTRE LOCALIZZAZIONI GEOGRAFICO-AMMINISTRATIVE

TCL - Tipo di localizzazione	luogo di provenienza
-------------------------------------	----------------------

PRV - LOCALIZZAZIONE GEOGRAFICO-AMMINISTRATIVA

PRVS - Stato	Italia
---------------------	--------

PRVR - Regione	Toscana
-----------------------	---------

PRVP - Provincia	FI
-------------------------	----

PRVC - Comune	Firenze
----------------------	---------

PRC - COLLOCAZIONE SPECIFICA

PRCT - Tipologia	palazzo
-------------------------	---------

PRCQ - Qualificazione	statale
------------------------------	---------

PRCD - Denominazione	Palazzo degli Uffizi
-----------------------------	----------------------

PRCC - Complesso monumentale di appartenenza	Complesso Vasariano
---	---------------------

PRCM - Denominazione raccolta	Biblioteca Magliabechiana
--------------------------------------	---------------------------

DT - CRONOLOGIA**DTZ - CRONOLOGIA GENERICA**

DTZG - Secolo	sec. XIX
----------------------	----------

DTZS - Frazione di secolo	fine
----------------------------------	------

DTS - CRONOLOGIA SPECIFICA

DTSI - Da	1892
------------------	------

DTSF - A	1897
-----------------	------

DTM - Motivazione cronologica	documentazione
--------------------------------------	----------------

AU - DEFINIZIONE CULTURALE**ATB - AMBITO CULTURALE**

ATBD - Denominazione	ambito fiorentino
-----------------------------	-------------------

ATBM - Motivazione dell'attribuzione	documentazione
---	----------------

MT - DATI TECNICI

MTC - Materia e tecnica	carta lucida/ lapis
--------------------------------	---------------------

MIS - MISURE

MISU - Unita'	mm
----------------------	----

MISA - Altezza	310
-----------------------	-----

MISL - Larghezza	740
-------------------------	-----

CO - CONSERVAZIONE**STC - STATO DI CONSERVAZIONE**

STCC - Stato di conservazione	buono
--------------------------------------	-------

RS - RESTAURI**RST - RESTAURI**

RSTD - Data	2010
--------------------	------

RSTE - Ente responsabile	SSPSAEPM FI
---------------------------------	-------------

RSTN - Nome operatore	Cecchin D.
RSTR - Ente finanziatore	SSPSAEPM FI
DA - DATI ANALITICI	
DES - DESCRIZIONE	
DESO - Indicazioni sull'oggetto	n.p.
DESI - Codifica Iconclass	48 A 98 56
DESS - Indicazioni sul soggetto	Elementi architettonici: cornice. Decorazioni: motivi geometrici.
ISR - ISCRIZIONI	
ISRC - Classe di appartenenza	documentaria
ISRS - Tecnica di scrittura	a penna
ISRT - Tipo di caratteri	numeri arabi
ISRP - Posizione	in basso, a sinistra
ISRI - Trascrizione	140/5
NSC - Notizie storico-critiche	<p>Il disegno su carta lucida dell'incarto 140 rappresenta una porzione della decorazione rinvenuta sulla volta della saletta attigua alla sala grande della Residenza dell'Arte degli Albergatori, in via del Fuoco, all'angolo con via dei Cavalieri (G. Orefice). A. Bricoli in "Il centro di Firenze Restituito" riporta la testimonianza del Carocci secondo la quale nel 1891, poco prima della demolizione, l'edificio era ridotto ad umile magazzino. Il disegno fa parte del gruppo di quasi 400 rilievi eseguiti dalla Commissione Storica Artistica Comunale che fu incaricata dal 1892 al 1895 di documentare con disegni, rilievi e fotografie "le cose medievali e altre di interesse storico artistico" durante le demolizioni dell'antico centro storico di Firenze. Il Corinti, capo dell'ufficio tecnico, in questo come in altri casi, oltre a far lucidare i motivi decorativi, misurò gli ambienti e delinè il prospetto e la pianta dell'edificio (G. Orefice p. 158). Questo particolare venne risprodotto anche ad acquerello (cfr. n. cat. 00749677)</p>
TU - CONDIZIONE GIURIDICA E VINCOLI	
CDG - CONDIZIONE GIURIDICA	
CDGG - Indicazione generica	detenzione Stato
CDGS - Indicazione specifica	Ministero per i Beni e le Attività Culturali
DO - FONTI E DOCUMENTI DI RIFERIMENTO	
FTA - DOCUMENTAZIONE FOTOGRAFICA	
FTAX - Genere	documentazione allegata
FTAP - Tipo	fotografia digitale
FTAN - Codice identificativo	SSPM FI 592983
BIB - BIBLIOGRAFIA	
BIBX - Genere	bibliografia specifica
BIBA - Autore	Orefice G.
BIBD - Anno di edizione	1986
BIBH - Sigla per citazione	00002052

BIBN - V., pp., nn.	pp. 102, 158 nn. 614-618
BIBI - V., tavv., figg.	fig. 117
BIB - BIBLIOGRAFIA	
BIBX - Genere	bibliografia di confronto
BIBA - Autore	Centro Firenze
BIBD - Anno di edizione	1989
BIBH - Sigla per citazione	00000192
BIBN - V., pp., nn.	pp. 314, 315
AD - ACCESSO AI DATI	
ADS - SPECIFICHE DI ACCESSO AI DATI	
ADSP - Profilo di accesso	1
ADSM - Motivazione	scheda contenente dati liberamente accessibili
CM - COMPILAZIONE	
CMP - COMPILAZIONE	
CMPD - Data	2010,2013
CMPN - Nome	Bezzini M.Sacco A. M.
FUR - Funzionario responsabile	Sframeli M.