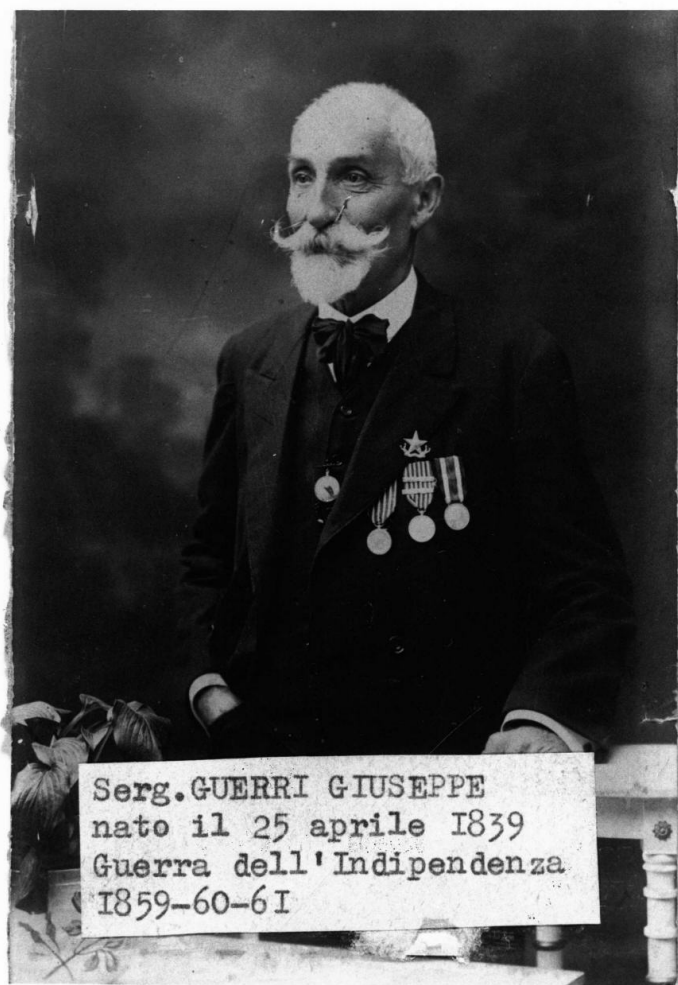


SCHEDA



CD - CODICI

TSK - Tipo Scheda F

LIR - Livello ricerca I

NCT - CODICE UNIVOCO

NCTR - Codice regione 09

NCTN - Numero catalogo
generale 00333182

ESC - Ente schedatore S155

ECP - Ente competente S155

OG - OGGETTO

OGT - OGGETTO

OGTD - Definizione
dell'oggetto positivo

OGTB - Natura
biblioteconomica
dell'oggetto m

QNT - QUANTITA'

QNTN - Numero oggetti
/elementi 1

SG - SOGGETTO

SGT - SOGGETTO

SGTI - Identificazione	ritratto - Guerri Giuseppe
SGTD - Indicazioni sul soggetto	ritratto di tre quarti in posa di Guerri Giuseppe

SGL - TITOLO

SGLA - Titolo attribuito	ritratto di Giuseppe Guerri
SGLS - Specifiche del titolo	del catalogatore

LC - LOCALIZZAZIONE GEOGRAFICO-AMMINISTRATIVA**PVC - LOCALIZZAZIONE GEOGRAFICO-AMMINISTRATIVA ATTUALE**

PVCR - Regione	Toscana
PVCP - Provincia	FI
PVCC - Comune	Firenze

LDC - COLLOCAZIONE SPECIFICA**UB - UBICAZIONE E DATI PATRIMONIALI****UBF - UBICAZIONE FOTO****DT - CRONOLOGIA****DTZ - CRONOLOGIA GENERICA**

DTZG - Secolo	XX
----------------------	----

DTS - CRONOLOGIA SPECIFICA

DTSI - Da	1915
DTSF - A	1918

DTM - MOTIVAZIONE CRONOLOGIA

DTMM - Motivazione	analisi stilistica
---------------------------	--------------------

AU - DEFINIZIONE CULTURALE**AUF - AUTORE DELLA FOTOGRAFIA**

AUFN - Nome scelto (persona singola)	Anonimo
AUFA - Dati anagrafici /estremi cronologici	attivo prima metà sec. XXI
AUFR - Riferimento all'intervento	fotografo inventore
AUFM - Motivazione dell'attribuzione	analisi stilistica

MT - DATI TECNICI

MTX - Indicazione di colore	BN
MTC - Materia e tecnica	carta
MIS - MISURE	
MISO - Tipo misure	singola immagine
MISU - Unità di misura	cm
MISA - Altezza	8.9
MISL - Larghezza	13.8

CO - CONSERVAZIONE**STC - STATO DI CONSERVAZIONE**

STCC - Stato di conservazione	dato non disponibile
DA - DATI ANALITICI	
ISR - ISCRIZIONI	
ISRC - Classe di appartenenza	documentaria
ISRS - Tecnica di scrittura	dattiloscritto
ISRP - Posizione	su foglietto incollato alla foto
ISRI - Trascrizione	SER. GUERRI GIUSEPPE/NATO IL 25 APRILE 1839/GUERRA DELL'INDIPENDENZA/1859-60-61".
TU - CONDIZIONE GIURIDICA E VINCOLI	
CDG - CONDIZIONE GIURIDICA	
CDGG - Indicazione generica	proprietà privata
DO - FONTI E DOCUMENTI DI RIFERIMENTO	
FTA - DOCUMENTAZIONE FOTOGRAFICA	
FTAX - Genere	documentazione allegata
FTAP - Tipo	fotografia b/n
FTAN - Codice identificativo	SBAS FI 439735
AD - ACCESSO AI DATI	
ADS - SPECIFICHE DI ACCESSO AI DATI	
ADSP - Profilo di accesso	3
ADSM - Motivazione	scheda di bene non adeguatamente sorvegliabile
CM - COMPILAZIONE	
CMP - COMPILAZIONE	
CMPD - Data	1994
CMPN - Nome	Migliorini C.
FUR - Funzionario responsabile	Damiani G.