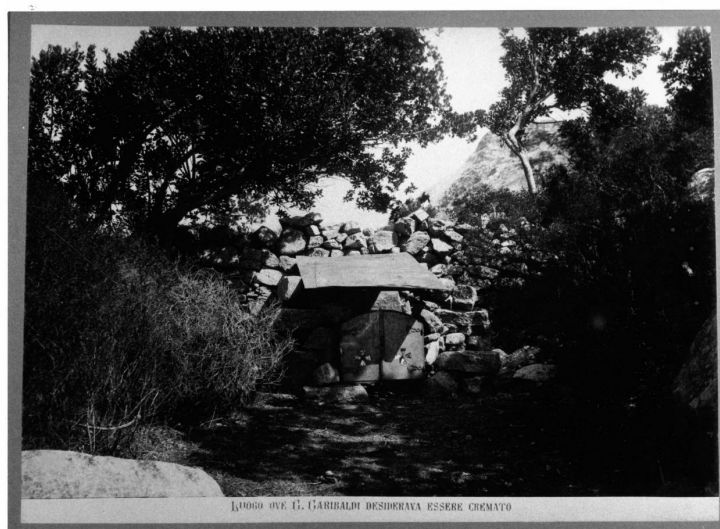


# SCHEDA



LUOGO OVE G. GARIBALDI DESIDERAVA ESSERE CREMATO

## CD - CODICI

TSK - Tipo Scheda F

LIR - Livello ricerca I

## NCT - CODICE UNIVOCO

NCTR - Codice regione 09

NCTN - Numero catalogo generale 00333177

ESC - Ente schedatore S17

ECP - Ente competente S128

## RV - RELAZIONI

### RVE - STRUTTURA COMPLESSA

RVEL - Livello 12

RVER - Codice bene radice 0900333177

## OG - OGGETTO

### OGT - OGGETTO

OGTD - Definizione dell'oggetto positivo

OGTB - Natura biblioteconomica dell'oggetto m

### QNT - QUANTITA'

QNTN - Numero oggetti /elementi 1

## SG - SOGGETTO

### SGT - SOGGETTO

SGTI - Identificazione Garibaldi. Giuseppe - Caprera

SGTD - Indicazioni sul soggetto veduta del luogo dove Giuseppe Garibaldi desiderava essere cremato

### SGL - TITOLO

SGLT - Titolo proprio LUOGO OVE G. GARIBALDI DESIDERAVA ESSERE CREMATO

SGLS - Specifiche del titolo		in basso
LC - LOCALIZZAZIONE GEOGRAFICO-AMMINISTRATIVA		
PVC - LOCALIZZAZIONE GEOGRAFICO-AMMINISTRATIVA ATTUALE		
PVCR - Regione	Toscana	
PVCP - Provincia	FI	
PVCC - Comune	Firenze	
LDC - COLLOCAZIONE SPECIFICA		
UB - UBICAZIONE E DATI PATRIMONIALI		
UBF - UBICAZIONE FOTO		
DT - CRONOLOGIA		
DTZ - CRONOLOGIA GENERICA		
DTZG - Secolo	XIX	
DTZS - Frazione di secolo	ultimo quarto	
DTS - CRONOLOGIA SPECIFICA		
DTSI - Da	1875	
DTSF - A	1899	
DTM - MOTIVAZIONE CRONOLOGIA		
DTMM - Motivazione	contesto	
AU - DEFINIZIONE CULTURALE		
AUF - AUTORE DELLA FOTOGRAFIA		
AUFN - Nome scelto (autore personale)	Canè Enrico	
AUFA - Dati anagrafici /estremi cronologici	attivo seconda metà sec. XX	
AUFR - Riferimento all'intervento	fotografo inventore	
AUFM - Motivazione dell'attribuzione	contesto	
MT - DATI TECNICI		
MTX - Indicazione di colore	BN	
MTC - Materia e tecnica	carta/ fotoincisione	
MIS - MISURE		
MISO - Tipo misure	singola immagine	
MISU - Unita'	cm	
MISA - Altezza	40	
MISL - Larghezza	50	
CO - CONSERVAZIONE		
STC - STATO DI CONSERVAZIONE		
STCC - Stato di conservazione	buono	
TU - CONDIZIONE GIURIDICA E VINCOLI		
ACQ - ACQUISIZIONE		
ACQT - Tipo acquisizione	donazione	

**CDG - CONDIZIONE GIURIDICA****CDGG - Indicazione  
generica**

proprietà privata

**DO - FONTI E DOCUMENTI DI RIFERIMENTO****FTA - DOCUMENTAZIONE FOTOGRAFICA****FTAX - Genere**

documentazione allegata

**FTAP - Tipo**

fotografia b/n

**FTAN - Codice identificativo**

SBAS FI 439725

**AD - ACCESSO AI DATI****ADS - SPECIFICHE DI ACCESSO AI DATI****ADSP - Profilo di accesso**

3

**ADSM - Motivazione**

scheda di bene non adeguatamente sorvegliabile

**CM - COMPILAZIONE****CMP - COMPILAZIONE****CMPD - Data**

1994

**CMPN - Nome**

Migliorini C.

**FUR - Funzionario  
responsabile**

Damiani G.