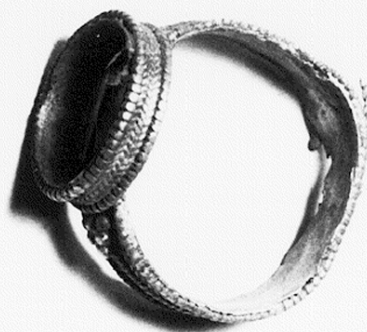


# SCHEDA



19/00021402

## CD - CODICI

TSK - Tipo Scheda	RA
LIR - Livello ricerca	C
NCT - CODICE UNIVOCO	
NCTR - Codice regione	19
NCTN - Numero catalogo generale	00021402
ESC - Ente schedatore	R19CRICD
ECP - Ente competente	R19CRICD

## OG - OGGETTO

### OGT - OGGETTO

OGTD - Definizione anello

## LC - LOCALIZZAZIONE GEOGRAFICO-AMMINISTRATIVA

### PVC - LOCALIZZAZIONE GEOGRAFICO-AMMINISTRATIVA ATTUALE

PVCS - Stato ITALIA  
PVCR - Regione Sicilia  
PVCP - Provincia PA  
PVCC - Comune Palermo

### LDC - COLLOCAZIONE SPECIFICA

LDCT - Tipologia museo  
LDCQ - Qualificazione archeologico  
LDCN - Denominazione attuale Museo Archeologico Regionale Antonio Salinas  
LDCU - Indirizzo Via Bara all'Olivella, 24  
LDCS - Specifiche 1° piano/ medagliere

## UB - DATI PATRIMONIALI

### INV - INVENTARIO DI MUSEO O SOPRINTENDENZA

INVN - Numero 19989, G.E. 191

## DT - CRONOLOGIA

**DTZ - CRONOLOGIA GENERICA**

<b>DTZG - Fascia cronologica di riferimento</b>	SECOLI/ VI a.C.
---	-----------------

**DTS - CRONOLOGIA SPECIFICA**

<b>DTSI - Da</b>	599
------------------	-----

<b>DTSF - A</b>	500
-----------------	-----

<b>DTM - Motivazione cronologia</b>	NR (recupero pregresso)
-------------------------------------	-------------------------

**MT - DATI TECNICI**

<b>MTC - Materia e tecnica</b>	argento, a fusione/ a filigrana
--------------------------------	---------------------------------

**MIS - MISURE**

<b>MISU - Unità</b>	m
---------------------	---

<b>MISV - Varie</b>	diametro interno 1.9
---------------------	----------------------

<b>MISV - Varie</b>	diametro esterno 2.2
---------------------	----------------------

<b>MISV - Varie</b>	fascetta 0.6
---------------------	--------------

<b>MISV - Varie</b>	castone/ altezza 1.3, larghezza 1.45, spessore 0.35
---------------------	---

**DA - DATI ANALITICI****DES - DESCRIZIONE**

<b>DESO - Indicazioni sull'oggetto</b>	Anello a fascetta nastriforme, presenta una finissima lavorazione a filigrana che divide la fascetta mediante tre fasce di piccoli globetti in due registri con decorazioni a spina di pesce. Nella parte superiore è inserito il castone di forma ellissoidale che presenta la medesima lavorazione e decorazione della fascetta, ai lati del castone piccoli granuli a globetti disposti a triangolo.
--	---

<b>NSC - Notizie storico-critiche</b>	Il luogo di reperimento dell'oggetto è sconosciuto.
---------------------------------------	---

**CO - CONSERVAZIONE****STC - STATO DI CONSERVAZIONE**

<b>STCC - Stato di conservazione</b>	NR (recupero pregresso)
--------------------------------------	-------------------------

<b>STCS - Indicazioni specifiche</b>	Tracce di ossidazione. E' rovinato nella parte inferiore della fascetta, su alcune parti è sparita la lavorazione in filigrana, manca la parte interna del castone.
--------------------------------------	---

**TU - CONDIZIONE GIURIDICA E VINCOLI****CDG - CONDIZIONE GIURIDICA**

<b>CDGG - Indicazione generica</b>	proprietà Ente pubblico territoriale
------------------------------------	--------------------------------------

<b>CDGS - Indicazione specifica</b>	Regione Siciliana
-------------------------------------	-------------------

**DO - FONTI E DOCUMENTI DI RIFERIMENTO****FTA - DOCUMENTAZIONE FOTOGRAFICA**

<b>FTAX - Genere</b>	documentazione allegata
----------------------	-------------------------

<b>FTAP - Tipo</b>	riproduzione di fotografia da fonte archivistica
--------------------	--

<b>FTAA - Autore</b>	Lexon Progetto Carin
----------------------	----------------------

<b>FTAD - Data</b>	1992
--------------------	------

<b>FTAE - Ente proprietario</b>	R19CRICD
---------------------------------	----------

<b>FTAC - Collocazione</b>	archivio cartaceo/ digitale CRICD
----------------------------	-----------------------------------

<b>FTAN - Codice identificativo</b>	00021402_01
<b>FTAT - Note</b>	33/ aF06263
<b>FTAF - Formato</b>	jpeg
<b>AD - ACCESSO AI DATI</b>	
<b>ADS - SPECIFICHE DI ACCESSO AI DATI</b>	
<b>ADSP - Profilo di accesso</b>	1
<b>ADSM - Motivazione</b>	scheda contenente dati liberamente accessibili
<b>CM - COMPILAZIONE</b>	
<b>CMP - COMPILAZIONE</b>	
<b>CMPD - Data</b>	1979
<b>CMPN - Nome</b>	Fresina, A.
<b>FUR - Funzionario responsabile</b>	Di Stefano, C.A.
<b>RVM - TRASCRIZIONE PER INFORMATIZZAZIONE</b>	
<b>RVMD - Data</b>	1992
<b>RVMN - Nome</b>	Lexon S.p.A.
<b>AGG - AGGIORNAMENTO-REVISIONE</b>	
<b>AGGD - Data</b>	2021
<b>AGGN - Nome</b>	Andriolo, Fausto
<b>AGGE - Ente</b>	R19CRICD
<b>AGGF - Funzionario responsabile</b>	Cappugi, Laura