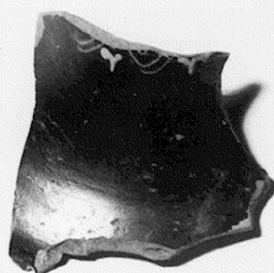


SCHEDA



19/00021617

CD - CODICI

TSK - Tipo Scheda	RA
LIR - Livello ricerca	C
NCT - CODICE UNIVOCO	
NCTR - Codice regione	19
NCTN - Numero catalogo generale	00021617
ESC - Ente schedatore	R19CRICD
ECP - Ente competente	R19CRICD

OG - OGGETTO

OGT - OGGETTO

OGTD - Definizione	bottiglia/ collo
CLS - Categoria - classe e produzione	STRUMENTI - UTENSILI - OGGETTI D'USO/ CONTENITORI E RECIPIENTI/ CERAMICA/ Ceramica a vernice nera sovradipinta in bianco e giallo, decorata (Gnathia)

LC - LOCALIZZAZIONE GEOGRAFICO-AMMINISTRATIVA

PVC - LOCALIZZAZIONE GEOGRAFICO-AMMINISTRATIVA ATTUALE

PVCS - Stato	ITALIA
PVCR - Regione	Sicilia
PVCP - Provincia	PA
PVCC - Comune	Palermo

LDC - COLLOCAZIONE SPECIFICA

LDCT - Tipologia	museo
LDCQ - Qualificazione	archeologico
LDCN - Denominazione attuale	Museo Archeologico Regionale Antonio Salinas
LDCU - Indirizzo	Via Bara all'Olivella, 24

LA - ALTRE LOCALIZZAZIONI GEOGRAFICO-AMMINISTRATIVE

TCL - Tipo di localizzazione	luogo di reperimento
------------------------------	----------------------

PRV - LOCALIZZAZIONE GEOGRAFICO-AMMINISTRATIVA

PRVS - Stato	ITALIA
PRVR - Regione	Sicilia
PRVP - Provincia	PA
PRVC - Comune	Santa Flavia
PRVL - Località	Solunto
PRC - COLLOCAZIONE SPECIFICA	
PRCT - Tipologia	area sacra con altare a "tre betili"
PRCD - Denominazione	Museo Archeologico Regionale
UB - DATI PATRIMONIALI	
INV - INVENTARIO DI MUSEO O SOPRINTENDENZA	
INVN - Numero	20165
RE - MODALITA' DI REPERIMENTO	
DSC - DATI DI SCAVO	
SCAN - Denominazione dello scavo	NR (recupero pregresso)
DSCD - Data	0000/00/00
DSCI - Numero inventario di scavo	3130
DT - CRONOLOGIA	
DTZ - CRONOLOGIA GENERICA	
DTZG - Fascia cronologica di riferimento	SECOLI/ IV a.C.
DTZS - Frazione cronologica	seconda metà
DTS - CRONOLOGIA SPECIFICA	
DTSI - Da	335
DTSF - A	310
DTM - Motivazione cronologia	NR (recupero pregresso)
MT - DATI TECNICI	
MTC - Materia e tecnica	argilla ben depurata/ sovradipinta in bianco
MIS - MISURE	
MISU - Unità	m
MISV - Varie	lunghezza conservata 6.5
DA - DATI ANALITICI	
DES - DESCRIZIONE	
DESO - Indicazioni sull'oggetto	Frammento del collo di una bottiglia. Decorata con un tralcio orizzontale inciso a doppio stelo ondulato e piccole foglie sovradipinte in bianco sulla vernice nera.
NSC - Notizie storico-critiche	Ceramica dello stile di Gnathia. Cfr. Bernabò Brea L. - Cavalier M., Palermo 1965
CO - CONSERVAZIONE	
STC - STATO DI CONSERVAZIONE	
STCC - Stato di conservazione	NR (recupero pregresso)

**STCS - Indicazioni
specifiche**

Frammento. Resta solo parte del collo e della spalla. Vernice buona.

TU - CONDIZIONE GIURIDICA E VINCOLI

CDG - CONDIZIONE GIURIDICA

**CDGG - Indicazione
generica**

proprietà Ente pubblico territoriale

**CDGS - Indicazione
specifica**

Regione Siciliana

DO - FONTI E DOCUMENTI DI RIFERIMENTO

FTA - DOCUMENTAZIONE FOTOGRAFICA

FTAX - Genere

documentazione allegata

FTAP - Tipo

riproduzione di fotografia da fonte archivistica

FTAA - Autore

Lexon Progetto Carin

FTAD - Data

1992

FTAE - Ente proprietario

R19CRICD

FTAC - Collocazione

archivio cartaceo/ digitale CRICD

FTAN - Codice identificativo

00021617_01

FTAT - Note

33/ aF6480

FTAF - Formato

jpeg

AD - ACCESSO AI DATI

ADS - SPECIFICHE DI ACCESSO AI DATI

ADSP - Profilo di accesso

1

ADSM - Motivazione

scheda contenente dati liberamente accessibili

CM - COMPILAZIONE

CMP - COMPILAZIONE

CMPD - Data

1979

CMPN - Nome

Famà, M.L.

**FUR - Funzionario
responsabile**

Di Stefano, C.A.

RVM - TRASCRIZIONE PER INFORMATIZZAZIONE

RVMD - Data

1992

RVMN - Nome

Lexon S.p.A.

AGG - AGGIORNAMENTO-REVISIONE

AGGD - Data

2021

AGGN - Nome

Andriolo, Fausto

AGGE - Ente

R19CRICD

**AGGF - Funzionario
responsabile**

Cappugi, Laura