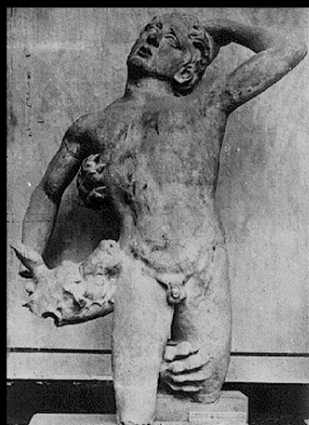


SCHEDA



19/00023776

CD - CODICI

TSK - Tipo Scheda	RA
LIR - Livello ricerca	C
NCT - CODICE UNIVOCO	
NCTR - Codice regione	19
NCTN - Numero catalogo generale	00023776
ESC - Ente schedatore	R19CRICD
ECP - Ente competente	R19CRICD

OG - OGGETTO

OGT - OGGETTO	
OGTD - Definizione	gruppo statuario/ torso
SGT - SOGGETTO	
SGTI - Identificazione	Mitologia greco-romana/ ciclo troiano Odissea/ compagno di Odisseo

LC - LOCALIZZAZIONE GEOGRAFICO-AMMINISTRATIVA

PVC - LOCALIZZAZIONE GEOGRAFICO-AMMINISTRATIVA ATTUALE

PVCS - Stato	ITALIA
PVCR - Regione	Sicilia
PVCP - Provincia	PA
PVCC - Comune	Palermo

LDC - COLLOCAZIONE SPECIFICA

LDCN - Denominazione attuale	Museo Archeologico Regionale Antonio Salinas
LDCM - Denominazione raccolta	Collezione Astuto

LA - ALTRE LOCALIZZAZIONI GEOGRAFICO-AMMINISTRATIVE

TCL - Tipo di localizzazione	luogo di provenienza
PRC - COLLOCAZIONE SPECIFICA	
PRCD - Denominazione	Museo Archeologico Regionale

UB - DATI PATRIMONIALI	
INV - INVENTARIO DI MUSEO O SOPRINTENDENZA	
INVN - Numero	23164
DT - CRONOLOGIA	
DTZ - CRONOLOGIA GENERICA	
DTZG - Fascia cronologica di riferimento	SECOLI/ I a.C.
DTS - CRONOLOGIA SPECIFICA	
DTSI - Da	99
DTSV - Validità	post
DTSF - A	99
DTSL - Validità	post
DTM - Motivazione cronologia	NR (recupero pregresso)
RO - RAPPORTO	
ROF - RAPPORTO OPERA FINALE/ORIGINALE	
ROFF - Stadio opera	Replica
ROFA - Autore opera finale /originale	Agesandro, Athanadoro, Polidoro
MT - DATI TECNICI	
MTC - Materia e tecnica	marmo biancastro a grana fina
MIS - MISURE	
MISU - Unità	m
MISA - Altezza	85
MISV - Varie	altezza testa 21
DA - DATI ANALITICI	
DES - DESCRIZIONE	
DESO - Indicazioni sull'oggetto	Figura giovanile
DESS - Indicazioni sul soggetto	Figura giovanile facente parte di un gruppo che raffigurava l'episodio di Scilla che assalta la nave di Odisseo. Il giovane è rappresentato ignudo nell'atto di liberarsi dalla salda presa del mostro che gli azzanna con una delle fauci canine il fianco destro dilaniandogli contemporaneamente le carni con gli artigli conficcati sotto l'ascella e sulla coscia sinistra. La figura, nel tentativo di svincolarsi dalla crudele morsa, cerca di staccare dal proprio fianco la testa della belva afferrandola con la mano destra. Il braccio sinistro alzato e piegato sopra il capo era probabilmente impegnato a liberare la testa da qualche altra appendice del mostro di cui non rimane traccia. Tutta la figura è tesa nello spasimo. La testa è gettata indietro ed inclinata a sinistra. La capigliatura è costituita da corte ciocche di capelli resi con movimentata plasticità. Il volto dall'espressione terrorizzata, è segnato profondamente, gli occhi sono incavati, la fronte è corrugata. Il modellato del nudo è caratterizzato dallo stato di contrazione dei muscoli specie dei pettorali che si appiattiscono sulla gabbia toracica sollevata per lo sforzo. La gamba destra è portata avanti, la sinistra è arretrata.
NSC - Notizie storico-critiche	Replica di un soggetto ellenistico databile agli inizi del I sec. a.C.. L'originale è da attribuirsi agli scultori rodii Agesandro, Athanadoro,

Polidoro.

CO - CONSERVAZIONE

STC - STATO DI CONSERVAZIONE

STCC - Stato di conservazione

NR (recupero pregresso)

STCS - Indicazioni specifiche

Superficie notevolmente corrosa ed annerita. Qua e là incrostazioni. Mancano/ la mano destra tranne il pollice, le gambe dalle ginocchia in giù. Il naso, il mento e le braccia sono di restauro.

TU - CONDIZIONE GIURIDICA E VINCOLI

CDG - CONDIZIONE GIURIDICA

CDGG - Indicazione generica

proprietà Ente pubblico territoriale

CDGS - Indicazione specifica

Regione Siciliana

DO - FONTI E DOCUMENTI DI RIFERIMENTO

FTA - DOCUMENTAZIONE FOTOGRAFICA

FTAX - Genere

documentazione allegata

FTAP - Tipo

riproduzione di fotografia da fonte archivistica

FTAA - Autore

Lexon Progetto Carin

FTAD - Data

1992

FTAE - Ente proprietario

R19CRICD

FTAC - Collocazione

archivio cartaceo/ digitale CRICD

FTAN - Codice identificativo

00023776_01

FTAT - Note

33/ aF08778

FTAF - Formato

jpeg

AD - ACCESSO AI DATI

ADS - SPECIFICHE DI ACCESSO AI DATI

ADSP - Profilo di accesso

1

ADSM - Motivazione

scheda contenente dati liberamente accessibili

CM - COMPILAZIONE

CMP - COMPILAZIONE

CMPD - Data

1982

CMPN - Nome

Metalli, D.

FUR - Funzionario responsabile

Villa, A.

RVM - TRASCRIZIONE PER INFORMATIZZAZIONE

RVMD - Data

1992

RVMN - Nome

Lexon S.p.A.

AGG - AGGIORNAMENTO-REVISIONE

AGGD - Data

2021

AGGN - Nome

Andriolo, Fausto

AGGE - Ente

R19CRICD

AGGR - Referente scientifico

Giuliano, Selima Giorgia

