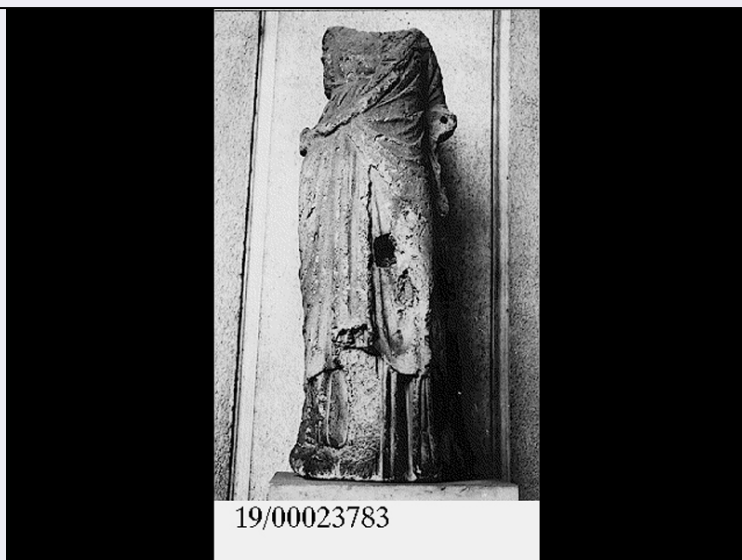


# SCHEDA



19/00023783

## CD - CODICI

TSK - Tipo Scheda	RA
LIR - Livello ricerca	C
NCT - CODICE UNIVOCO	
NCTR - Codice regione	19
NCTN - Numero catalogo generale	00023783
ESC - Ente schedatore	R19CRICD
ECP - Ente competente	R19CRICD

## OG - OGGETTO

### OGT - OGGETTO

OGTD - Definizione: statuetta

### SGT - SOGGETTO

SGTI - Identificazione: Mitologia greco-romana/ Musa

## LC - LOCALIZZAZIONE GEOGRAFICO-AMMINISTRATIVA

### PVC - LOCALIZZAZIONE GEOGRAFICO-AMMINISTRATIVA ATTUALE

PVCS - Stato: ITALIA  
PVCR - Regione: Sicilia  
PVCP - Provincia: PA  
PVCC - Comune: Palermo

### LDC - COLLOCAZIONE SPECIFICA

LDCN - Denominazione attuale: Museo Archeologico Regionale Antonio Salinas

## LA - ALTRE LOCALIZZAZIONI GEOGRAFICO-AMMINISTRATIVE

TCL - Tipo di localizzazione: luogo di provenienza

### PRC - COLLOCAZIONE SPECIFICA

PRCD - Denominazione: Museo dell'Università

## UB - DATI PATRIMONIALI

### INV - INVENTARIO DI MUSEO O SOPRINTENDENZA

<b>INVN - Numero</b>	5654
<b>DT - CRONOLOGIA</b>	
<b>DTZ - CRONOLOGIA GENERICA</b>	
<b>DTZG - Fascia cronologica di riferimento</b>	non determinabile
<b>DTM - Motivazione cronologia</b>	NR (recupero pregresso)
<b>MT - DATI TECNICI</b>	
<b>MTC - Materia e tecnica</b>	calcare poroso
<b>MIS - MISURE</b>	
<b>MISU - Unità</b>	m
<b>MISA - Altezza</b>	82
<b>DA - DATI ANALITICI</b>	
<b>DES - DESCRIZIONE</b>	
<b>DESO - Indicazioni sull'oggetto</b>	Statuetta di musa ammantata.
<b>DESS - Indicazioni sul soggetto</b>	Statuetta di musa ammantata. La figura insiste sulla gamba destra che è tesa, la gamba sinistra invece, leggermente scartata, è portata in avanti e flessa. Il tronco è inclinato a sinistra, infatti la figura doveva essere rappresentata nell'atto di appoggiarsi con l'avambraccio sinistro, piegato in avanti ad angolo retto, ad un sostegno che però manca. Il braccio destro doveva essere flesso con la mano posata sul fianco, dove si nota un'interruzione del panneggio. La figura indossa un chiton poderes altocinto, su di esso un himation scende dalla spalla sinistra al fianco destro in morbide pieghe ricoprendo tutta la parte inferiore della figura fin sotto le ginocchia. I lembi del mantello vengono raccolti dal braccio sinistro. Il chitone di stoffa pesante forma numerose pieghe verticali profondamente incise. La rigida verticalità del panneggio viene interrotta dallo sporgere della gamba sinistra avanzata, su di essa la stoffa aderisce senza formare pieghe. L'himation, leggero e sottile, lascia trasparire il ricco panneggio del chitone sottostante, formando solo rare pieghe diagonali o curve specialmente sul lato sinistro, là dove il mantello si raccoglie.
<b>NSC - Notizie storico-critiche</b>	Opera artigianale di chiara ispirazione ellenistica.
<b>CO - CONSERVAZIONE</b>	
<b>STC - STATO DI CONSERVAZIONE</b>	
<b>STCC - Stato di conservazione</b>	mutilo
<b>STCS - Indicazioni specifiche</b>	Superficie assai corrosa ed annerita. Mancano/ la testa, il collo, la parte superiore del busto, il braccio destro, l'avambraccio sinistro, entrambi di riporto. Davanti all'altezza delle ginocchia un grosso foro.
<b>TU - CONDIZIONE GIURIDICA E VINCOLI</b>	
<b>CDG - CONDIZIONE GIURIDICA</b>	
<b>CDGG - Indicazione generica</b>	proprietà Ente pubblico territoriale
<b>CDGS - Indicazione specifica</b>	Regione Siciliana
<b>DO - FONTI E DOCUMENTI DI RIFERIMENTO</b>	
<b>FTA - DOCUMENTAZIONE FOTOGRAFICA</b>	
<b>FTAX - Genere</b>	documentazione allegata

<b>FTAP - Tipo</b>	riproduzione di fotografia da fonte archivistica
<b>FTAA - Autore</b>	Lexon Progetto Carin
<b>FTAD - Data</b>	1992
<b>FTAE - Ente proprietario</b>	R19CRICD
<b>FTAC - Collocazione</b>	archivio cartaceo/ digitale CRICD
<b>FTAN - Codice identificativo</b>	00023783_01
<b>FTAT - Note</b>	33/ aF08430
<b>FTAF - Formato</b>	jpeg

#### **AD - ACCESSO AI DATI**

##### **ADS - SPECIFICHE DI ACCESSO AI DATI**

<b>ADSP - Profilo di accesso</b>	1
<b>ADSM - Motivazione</b>	scheda contenente dati liberamente accessibili

#### **CM - COMPILAZIONE**

##### **CMP - COMPILAZIONE**

<b>CMPD - Data</b>	1982
<b>CMPN - Nome</b>	Metalli, D.
<b>FUR - Funzionario responsabile</b>	Villa, A.

##### **RVM - TRASCRIZIONE PER INFORMATIZZAZIONE**

<b>RVMD - Data</b>	1992
<b>RVMN - Nome</b>	Lexon S.p.A.

##### **AGG - AGGIORNAMENTO-REVISIONE**

<b>AGGD - Data</b>	2021
<b>AGGN - Nome</b>	Andriolo, Fausto
<b>AGGE - Ente</b>	R19CRICD
<b>AGGR - Referente scientifico</b>	Giuliano, Selima Giorgia
<b>AGGF - Funzionario responsabile</b>	Cappugi, Laura