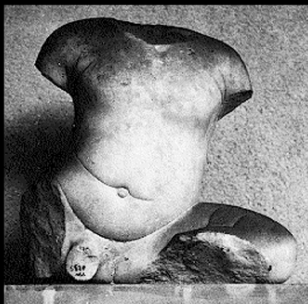


SCHEDA



19/00023802

CD - CODICI

TSK - Tipo Scheda	RA
LIR - Livello ricerca	C
NCT - CODICE UNIVOCO	
NCTR - Codice regione	19
NCTN - Numero catalogo generale	00023802
ESC - Ente schedatore	R19CRICD
ECP - Ente competente	R19CRICD

OG - OGGETTO

OGT - OGGETTO

OGTD - Definizione: statuetta

SGT - SOGGETTO

SGTI - Identificazione: Mitologia greco-romana/ Herakles - Ercole

LC - LOCALIZZAZIONE GEOGRAFICO-AMMINISTRATIVA

PVC - LOCALIZZAZIONE GEOGRAFICO-AMMINISTRATIVA ATTUALE

PVCS - Stato: ITALIA
PVCR - Regione: Sicilia
PVCP - Provincia: PA
PVCC - Comune: Palermo

LDC - COLLOCAZIONE SPECIFICA

LDCN - Denominazione attuale: Museo Archeologico Regionale Antonio Salinas

LA - ALTRE LOCALIZZAZIONI GEOGRAFICO-AMMINISTRATIVE

TCL - Tipo di localizzazione: luogo di provenienza

PRC - COLLOCAZIONE SPECIFICA

PRCD - Denominazione: Museo Archeologico Regionale

UB - DATI PATRIMONIALI

INV - INVENTARIO DI MUSEO O SOPRINTENDENZA

INVN - Numero	5620
DT - CRONOLOGIA	
DTZ - CRONOLOGIA GENERICA	
DTZG - Fascia cronologica di riferimento	SECOLI/ età ellenistica
DTM - Motivazione cronologia	NR (recupero pregresso)
RO - RAPPORTO	
ROF - RAPPORTO OPERA FINALE/ORIGINALE	
ROFF - Stadio opera	copia
ROFS - Soggetto opera finale/originale	Herakles infante che strozza due serpenti
MT - DATI TECNICI	
MTC - Materia e tecnica	marmo bianco a grana fina compatto
MIS - MISURE	
MISU - Unità	m
MISA - Altezza	29
DA - DATI ANALITICI	
DES - DESCRIZIONE	
DESO - Indicazioni sull'oggetto	Figura infantile.
DESS - Indicazioni sul soggetto	Figura infantile seduta a terra con la gamba sinistra piegata. Il torso è lievemente inclinato a sinistra. L'ombelico è reso con un cerchio inciso.
NSC - Notizie storico-critiche	Le forme piene del nudo mancano completamente di vitalità ed appaiono statiche e molto convenzionali. La superficie è trattata in modo quasi uniforme/ le pieghe che la pelle forma sotto le ascelle, sull'ombelico e sulla gamba sinistra sono state eseguite per assolvere unicamente una funzione decorativa. Lo stesso dicasi per l'ombelico. Curata nell'esecuzione la parte posteriore della figura. Copia, assai sommaria, del soggetto ellenistico "Herakles infante che strozza due serpenti".
CO - CONSERVAZIONE	
STC - STATO DI CONSERVAZIONE	
STCC - Stato di conservazione	mutilo
STCS - Indicazioni specifiche	Mancano/ la testa, il collo, le braccia, la gamba destra, parte del polpaccio sinistro, il piede sinistro. Qua e là abrasioni e macchie giallastre di ossidazione.
TU - CONDIZIONE GIURIDICA E VINCOLI	
CDG - CONDIZIONE GIURIDICA	
CDGG - Indicazione generica	proprietà Ente pubblico territoriale
CDGS - Indicazione specifica	Regione Siciliana
DO - FONTI E DOCUMENTI DI RIFERIMENTO	
FTA - DOCUMENTAZIONE FOTOGRAFICA	
FTAX - Genere	documentazione allegata
FTAP - Tipo	riproduzione di fotografia da fonte archivistica

FTAA - Autore	Lexon Progetto Carin
FTAD - Data	1992
FTAE - Ente proprietario	R19CRICD
FTAC - Collocazione	archivio cartaceo/ digitale CRICD
FTAN - Codice identificativo	00023802_01
FTAT - Note	33/ aF08421
FTAF - Formato	jpeg

AD - ACCESSO AI DATI

ADS - SPECIFICHE DI ACCESSO AI DATI

ADSP - Profilo di accesso	1
ADSM - Motivazione	scheda contenente dati liberamente accessibili

CM - COMPILAZIONE

CMP - COMPILAZIONE

CMPD - Data	1982
CMPN - Nome	Metalli, D.
FUR - Funzionario responsabile	Villa, A.

RVM - TRASCRIZIONE PER INFORMATIZZAZIONE

RVMD - Data	1992
RVMN - Nome	Lexon S.p.A.

AGG - AGGIORNAMENTO-REVISIONE

AGGD - Data	2021
AGGN - Nome	Andriolo, Fausto
AGGE - Ente	R19CRICD
AGGR - Referente scientifico	Giuliano, Selima Giorgia
AGGF - Funzionario responsabile	Cappugi, Laura