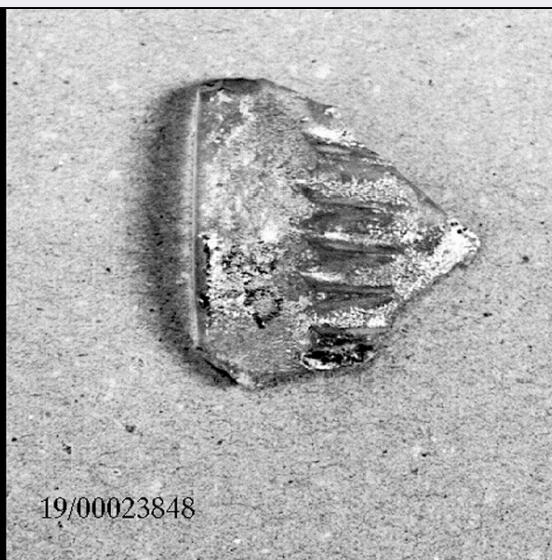


# SCHEDA



19/00023848

## CD - CODICI

|                                 |          |
|---------------------------------|----------|
| TSK - Tipo Scheda               | RA       |
| LIR - Livello ricerca           | C        |
| NCT - CODICE UNIVOCO            |          |
| NCTR - Codice regione           | 19       |
| NCTN - Numero catalogo generale | 00023848 |
| ESC - Ente schedatore           | R19CRICD |
| ECP - Ente competente           | R19CRICD |

## OG - OGGETTO

|                    |       |
|--------------------|-------|
| OGT - OGGETTO      |       |
| OGTD - Definizione | coppa |

## LC - LOCALIZZAZIONE GEOGRAFICO-AMMINISTRATIVA

### PVC - LOCALIZZAZIONE GEOGRAFICO-AMMINISTRATIVA ATTUALE

|                  |         |
|------------------|---------|
| PVCS - Stato     | ITALIA  |
| PVCR - Regione   | Sicilia |
| PVCP - Provincia | PA      |
| PVCC - Comune    | Palermo |

### LDC - COLLOCAZIONE SPECIFICA

|                              |  |
|------------------------------|--|
| LDCN - Denominazione attuale | Museo Archeologico Regionale Antonio Salinas |
| LDCS - Specifiche            | medagliere                                   |

## LA - ALTRE LOCALIZZAZIONI GEOGRAFICO-AMMINISTRATIVE

|                              |                      |
|------------------------------|----------------------|
| TCL - Tipo di localizzazione | luogo di reperimento |
|------------------------------|----------------------|

### PRV - LOCALIZZAZIONE GEOGRAFICO-AMMINISTRATIVA

|                  |                    |
|------------------|--------------------|
| PRVS - Stato     | ITALIA             |
| PRVR - Regione   | Sicilia            |
| PRVP - Provincia | TP                 |
| PRVC - Comune    | Calatafimi-Segesta |

|  |   |
|--|---|
| PRVL - Località                            | Segesta   |
| PRC - COLLOCAZIONE SPECIFICA               |   |
| PRCD - Denominazione                       | Museo Archeologico Regionale  |
| UB - DATI PATRIMONIALI                     |   |
| INV - INVENTARIO DI MUSEO O SOPRINTENDENZA |   |
| INVN - Numero                              | 23380   |
| DT - CRONOLOGIA                            |   |
| DTZ - CRONOLOGIA GENERICA                  |   |
| DTZG - Fascia cronologica di riferimento   | SECOLI/ II d.C.   |
| DTS - CRONOLOGIA SPECIFICA                 |   |
| DTSI - Da                                  | 100   |
| DTSF - A                                   | 199   |
| DTM - Motivazione cronologia               | NR (recupero pregresso)   |
| MT - DATI TECNICI                          |   |
| MTC - Materia e tecnica                    | vetro, color verde chiaro ottenuto con ossido di antimonio, soffiatura a matrice/ a rilievo   |
| MIS - MISURE                               |   |
| MISU - Unità                               | m   |
| MISA - Altezza                             | 3.2   |
| MISL - Larghezza                           | 3.4   |
| DA - DATI ANALITICI                        |   |
| DES - DESCRIZIONE                          |   |
| DESO - Indicazioni sull'oggetto            | Frammento appartenente alla parete di una coppa emisferica munita di orlo verticale e fondo piatto, decorata all'esterno con costolature verticali a rilievo. |
| CO - CONSERVAZIONE                         |   |
| STC - STATO DI CONSERVAZIONE               |   |
| STCC - Stato di conservazione              | frammentario  |
| STCS - Indicazioni specifiche              | Scheggiature laterali. Iridescenze causate da agenti esterni.   |
| TU - CONDIZIONE GIURIDICA E VINCOLI        |   |
| CDG - CONDIZIONE GIURIDICA                 |   |
| CDGG - Indicazione generica                | proprietà Ente pubblico territoriale  |
| CDGS - Indicazione specifica               | Regione Siciliana   |
| DO - FONTI E DOCUMENTI DI RIFERIMENTO      |   |
| FTA - DOCUMENTAZIONE FOTOGRAFICA           |   |
| FTAX - Genere                              | documentazione allegata   |
| FTAP - Tipo                                | riproduzione di fotografia da fonte archivistica  |
| FTAA - Autore                              | Lexon Progetto Carin  |
| FTAD - Data                                | 1992  |
| FTAE - Ente proprietario                   | R19CRICD  |

|   |  |
|---|--|
| <b>FTAC - Collocazione</b>                      | archivio cartaceo/ digitale CRICD              |
| <b>FTAN - Codice identificativo</b>             | 00023848_01                                    |
| <b>FTAT - Note</b>                              | 33/ aF08745                                    |
| <b>FTAF - Formato</b>                           | jpeg   |
| <b>AD - ACCESSO AI DATI</b>                     |  |
| <b>ADS - SPECIFICHE DI ACCESSO AI DATI</b>      |  |
| <b>ADSP - Profilo di accesso</b>                | 1  |
| <b>ADSM - Motivazione</b>                       | scheda contenente dati liberamente accessibili |
| <b>CM - COMPILAZIONE</b>                        |  |
| <b>CMP - COMPILAZIONE</b>                       |  |
| <b>CMPD - Data</b>                              | 1982   |
| <b>CMPN - Nome</b>                              | Verga, S.                                      |
| <b>FUR - Funzionario responsabile</b>           | Villa, A.                                      |
| <b>RVM - TRASCRIZIONE PER INFORMATIZZAZIONE</b> |  |
| <b>RVMD - Data</b>                              | 1992   |
| <b>RVMN - Nome</b>                              | Lexon S.p.A.                                   |
| <b>AGG - AGGIORNAMENTO-REVISIONE</b>            |  |
| <b>AGGD - Data</b>                              | 2021   |
| <b>AGGN - Nome</b>                              | Andriolo, Fausto                               |
| <b>AGGE - Ente</b>                              | R19CRICD                                       |
| <b>AGGR - Referente scientifico</b>             | Giuliano, Selima Giorgia                       |
| <b>AGGF - Funzionario responsabile</b>          | Cappugi, Laura                                 |