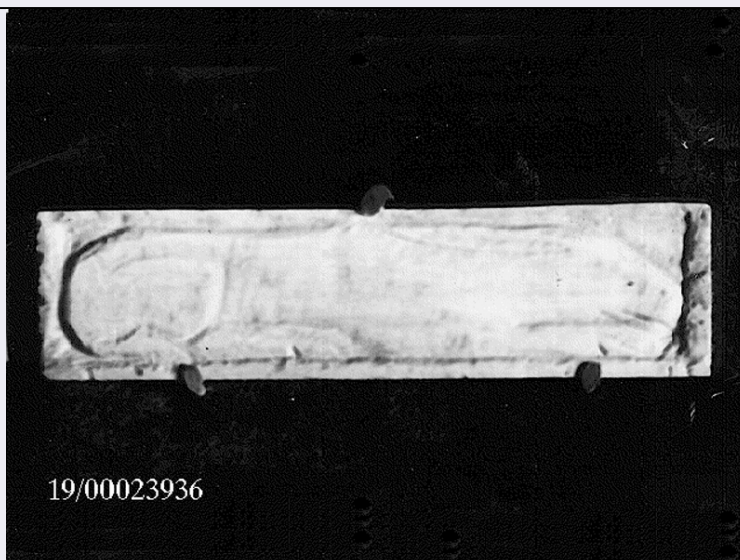


# SCHEDA



19/00023936

## CD - CODICI

TSK - Tipo Scheda	RA
LIR - Livello ricerca	C
NCT - CODICE UNIVOCO	
NCTR - Codice regione	19
NCTN - Numero catalogo generale	00023936
ESC - Ente schedatore	R19CRICD
ECP - Ente competente	R19CRICD

## OG - OGGETTO

OGT - OGGETTO	
OGTD - Definizione	placchetta

## LC - LOCALIZZAZIONE GEOGRAFICO-AMMINISTRATIVA

### PVC - LOCALIZZAZIONE GEOGRAFICO-AMMINISTRATIVA ATTUALE

PVCS - Stato	ITALIA
PVCR - Regione	Sicilia
PVCP - Provincia	PA
PVCC - Comune	Palermo

### LDC - COLLOCAZIONE SPECIFICA

LDCN - Denominazione attuale	Museo Archeologico Regionale Antonio Salinas
LDCS - Specifiche	medagliere

## LA - ALTRE LOCALIZZAZIONI GEOGRAFICO-AMMINISTRATIVE

TCL - Tipo di localizzazione	luogo di esposizione
------------------------------	----------------------

### PRC - COLLOCAZIONE SPECIFICA

PRCD - Denominazione	Museo Archeologico Regionale
----------------------	------------------------------

## UB - DATI PATRIMONIALI

### INV - INVENTARIO DI MUSEO O SOPRINTENDENZA

INVN - Numero	23259
---------------	-------

**DT - CRONOLOGIA****DTZ - CRONOLOGIA GENERICA****DTZG - Fascia cronologica di riferimento**

SECOLI/ età romana

**DTM - Motivazione cronologia**

NR (recupero pregresso)

**MT - DATI TECNICI****MTC - Materia e tecnica**

osso, a sbalzo, a bassorilievo

**MIS - MISURE****MISU - Unità**

m

**MISL - Larghezza**

1.6

**MISN - Lunghezza**

6.1

**MISS - Spessore**

0.3

**DA - DATI ANALITICI****DES - DESCRIZIONE****DESO - Indicazioni sull'oggetto**

Placchetta rettangolare, sulla faccia principale è ottenuta, a bassorilievo, una figura animale, forse un coniglio od una lepre, accosciata, di profilo e rivolta a destra, con il muso appoggiato sulle zampe anteriori e le lunghe orecchie distese sul dorso, la figura è all'interno di una cornice di riquadro.

**NSC - Notizie storico-critiche**

Si tratta di una placchetta avente funzione di rivestimento decorativo.

**CO - CONSERVAZIONE****STC - STATO DI CONSERVAZIONE****STCC - Stato di conservazione**

integro

**STCS - Indicazioni specifiche**

Lati brevi scheggiati. Superficie completamente ossidata di verde.

**TU - CONDIZIONE GIURIDICA E VINCOLI****CDG - CONDIZIONE GIURIDICA****CDGG - Indicazione generica**

proprietà Ente pubblico territoriale

**CDGS - Indicazione specifica**

Regione Siciliana

**DO - FONTI E DOCUMENTI DI RIFERIMENTO****FTA - DOCUMENTAZIONE FOTOGRAFICA****FTAX - Genere**

documentazione allegata

**FTAP - Tipo**

riproduzione di fotografia da fonte archivistica

**FTAA - Autore**

Lexon Progetto Carin

**FTAD - Data**

1992

**FTAE - Ente proprietario**

R19CRICD

**FTAC - Collocazione**

archivio cartaceo/ digitale CRICD

**FTAN - Codice identificativo**

00023936\_01

**FTAT - Note**

33/ aF08688

**FTAF - Formato**

jpeg

**AD - ACCESSO AI DATI****ADS - SPECIFICHE DI ACCESSO AI DATI**

<b>ADSP - Profilo di accesso</b>	1
<b>ADSM - Motivazione</b>	scheda contenente dati liberamente accessibili
<b>CM - COMPILAZIONE</b>	
<b>CMP - COMPILAZIONE</b>	
<b>CMPD - Data</b>	1982
<b>CMPN - Nome</b>	Verga, S.
<b>FUR - Funzionario responsabile</b>	Villa, A.
<b>RVM - TRASCRIZIONE PER INFORMATIZZAZIONE</b>	
<b>RVMD - Data</b>	1992
<b>RVMN - Nome</b>	Lexon S.p.A.
<b>AGG - AGGIORNAMENTO-REVISIONE</b>	
<b>AGGD - Data</b>	2021
<b>AGGN - Nome</b>	Andriolo, Fausto
<b>AGGE - Ente</b>	R19CRICD
<b>AGGR - Referente scientifico</b>	Giuliano, Selima Giorgia
<b>AGGF - Funzionario responsabile</b>	Cappugi, Laura