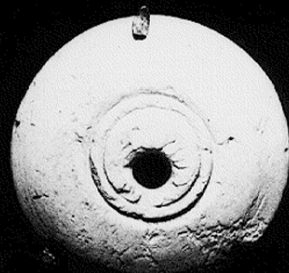


SCHEDA



19/00024037

CD - CODICI

TSK - Tipo Scheda	RA
LIR - Livello ricerca	C
NCT - CODICE UNIVOCO	
NCTR - Codice regione	19
NCTN - Numero catalogo generale	00024037
ESC - Ente schedatore	R19CRICD
ECP - Ente competente	R19CRICD

OG - OGGETTO

OGT - OGGETTO

OGTD - Definizione bottone

LC - LOCALIZZAZIONE GEOGRAFICO-AMMINISTRATIVA

PVC - LOCALIZZAZIONE GEOGRAFICO-AMMINISTRATIVA ATTUALE

PVCS - Stato ITALIA
PVCR - Regione Sicilia
PVCP - Provincia PA
PVCC - Comune Palermo

LDC - COLLOCAZIONE SPECIFICA

LDCN - Denominazione attuale Museo Archeologico Regionale Antonio Salinas
LDCS - Specifiche medagliere

LA - ALTRE LOCALIZZAZIONI GEOGRAFICO-AMMINISTRATIVE

TCL - Tipo di localizzazione luogo di esposizione

PRC - COLLOCAZIONE SPECIFICA

PRCD - Denominazione Museo Archeologico Regionale

UB - DATI PATRIMONIALI

INV - INVENTARIO DI MUSEO O SOPRINTENDENZA

INVN - Numero 23238

DT - CRONOLOGIA**DTZ - CRONOLOGIA GENERICA**

DTZG - Fascia cronologica di riferimento SECOLI/ età ellenistico-romana

DTM - Motivazione cronologia NR (recupero pregresso)

MT - DATI TECNICI

MTC - Materia e tecnica avorio, a tornio/ a incisione

MIS - MISURE

MISU - Unità m

MISD - Diametro 2.8

MISS - Spessore 0.8

DA - DATI ANALITICI**DES - DESCRIZIONE**

DESO - Indicazioni sull'oggetto Bottone circolare, caratterizzato dalla faccia principale bombata, con bordo esterno arrotondato, e da quella inferiore appiattita, presenta un foro centrale attorno al quale sono due cerchi concentrici incisi a rilievo.

NSC - Notizie storico-critiche Probabilmente si tratta di un elemento decorativo.

CO - CONSERVAZIONE**STC - STATO DI CONSERVAZIONE**

STCC - Stato di conservazione integro

STCS - Indicazioni specifiche Bordo scheggiato. Superficie abrasa e scalfita.

TU - CONDIZIONE GIURIDICA E VINCOLI**CDG - CONDIZIONE GIURIDICA**

CDGG - Indicazione generica proprietà Ente pubblico territoriale

CDGS - Indicazione specifica Regione Siciliana

DO - FONTI E DOCUMENTI DI RIFERIMENTO**FTA - DOCUMENTAZIONE FOTOGRAFICA**

FTAX - Genere documentazione allegata

FTAP - Tipo riproduzione di fotografia da fonte archivistica

FTAA - Autore Lexon Progetto Carin

FTAD - Data 1992

FTAE - Ente proprietario R19CRICD

FTAC - Collocazione archivio cartaceo/ digitale CRICD

FTAN - Codice identificativo 00024037_01

FTAT - Note 33/ aF08683

FTAF - Formato jpeg

AD - ACCESSO AI DATI**ADS - SPECIFICHE DI ACCESSO AI DATI**

ADSP - Profilo di accesso 1

ADSM - Motivazione	scheda contenente dati liberamente accessibili
CM - COMPILAZIONE	
CMP - COMPILAZIONE	
CMPD - Data	1982
CMPN - Nome	Verga, S.
FUR - Funzionario responsabile	Villa, A.
RVM - TRASCRIZIONE PER INFORMATIZZAZIONE	
RVMD - Data	1992
RVMN - Nome	Lexon S.p.A.
AGG - AGGIORNAMENTO-REVISIONE	
AGGD - Data	2021
AGGN - Nome	Andriolo, Fausto
AGGE - Ente	R19CRICD
AGGR - Referente scientifico	Giuliano, Selima Giorgia
AGGF - Funzionario responsabile	Cappugi, Laura