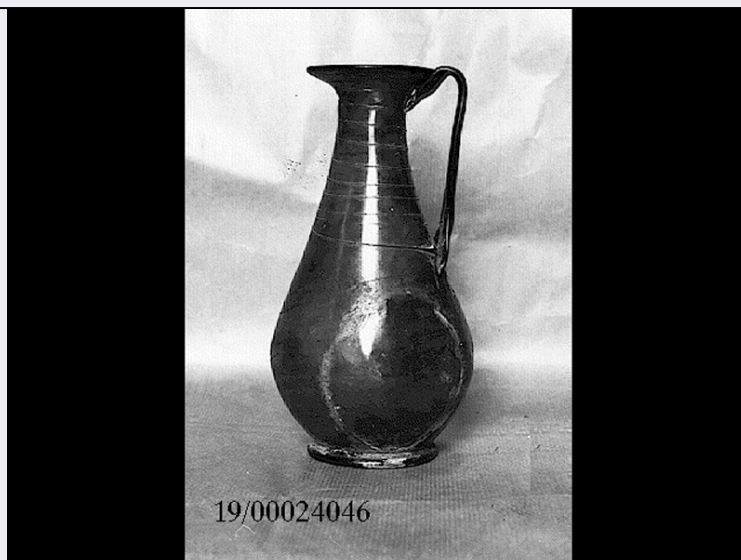


SCHEDA



CD - CODICI

TSK - Tipo Scheda	RA
LIR - Livello ricerca	C
NCT - CODICE UNIVOCO	
NCTR - Codice regione	19
NCTN - Numero catalogo generale	00024046
ESC - Ente schedatore	R19CRICD
ECP - Ente competente	R19CRICD

OG - OGGETTO

OGT - OGGETTO	
OGTD - Definizione	brocca

LC - LOCALIZZAZIONE GEOGRAFICO-AMMINISTRATIVA

PVC - LOCALIZZAZIONE GEOGRAFICO-AMMINISTRATIVA ATTUALE

PVCS - Stato	ITALIA
PVCR - Regione	Sicilia
PVCP - Provincia	PA
PVCC - Comune	Palermo

LDC - COLLOCAZIONE SPECIFICA

LDCN - Denominazione attuale	Museo Archeologico Regionale Antonio Salinas
LDCS - Specifiche	medagliere

LA - ALTRE LOCALIZZAZIONI GEOGRAFICO-AMMINISTRATIVE

TCL - Tipo di localizzazione	luogo di reperimento
------------------------------	----------------------

PRV - LOCALIZZAZIONE GEOGRAFICO-AMMINISTRATIVA

PRVS - Stato	ITALIA
PRVR - Regione	Sicilia
PRVP - Provincia	PA
PRVC - Comune	Santa Flavia

PRVL - Località	Solunto
PRC - COLLOCAZIONE SPECIFICA	
PRCD - Denominazione	Museo Archeologico Regionale
UB - DATI PATRIMONIALI	
INV - INVENTARIO DI MUSEO O SOPRINTENDENZA	
INVN - Numero	23339, R.G.E. 32
RE - MODALITA' DI REPERIMENTO	
DSC - DATI DI SCAVO	
SCAN - Denominazione dello scavo	NR (recupero pregresso)
DSCD - Data	1870/00/00
DT - CRONOLOGIA	
DTZ - CRONOLOGIA GENERICA	
DTZG - Fascia cronologica di riferimento	SECOLI/ III d.C.
DTZS - Frazione cronologica	inizio
DTS - CRONOLOGIA SPECIFICA	
DTSI - Da	200
DTSV - Validità	ca
DTSF - A	210
DTSL - Validità	ca
DTM - Motivazione cronologia	NR (recupero pregresso)
AU - DEFINIZIONE CULTURALE	
ATB - AMBITO CULTURALE	
ATBD - Denominazione	fabbriche di Colonia
ATBM - Motivazione dell'attribuzione	NR (recupero pregresso)
MT - DATI TECNICI	
MTC - Materia e tecnica	vetro verde scuro ottenuto con ossido di ferro, soffiatura, a ""applique""
MIS - MISURE	
MISU - Unità	m
MISV - Varie	altezza (all'ansa) 23.2
MISV - Varie	diametro bocca 7.4
MISV - Varie	diametro base 7.6
DA - DATI ANALITICI	
DES - DESCRIZIONE	
DESO - Indicazioni sull'oggetto	Imboccatura a disco, svasata, corpo ovoidale che si affusola senza soluzione di continuità fin sotto l'imboccatura, base a disco, l'ansa verticale a doppia costolatura è impostata sotto l'imboccatura. E' decorata sulla spalla e sul collo con una serpentina applicata o "Schlangenfaden".
NSC - Notizie storico-critiche	La decorazione a serpentina applicata o "Schlangenfaden" è tipica delle fabbriche di Colonia.

CO - CONSERVAZIONE**STC - STATO DI CONSERVAZIONE**

STCC - Stato di conservazione	ricomposto
STCS - Indicazioni specifiche	Corpo poco stabile e storto, come l'imboccatura. Ansa deformata. Superficie incrostata. Lieve iridescenza causata dall'azione degli agenti esterni. Il pezzo è stato ricomposto da numero 5 frammenti.

TU - CONDIZIONE GIURIDICA E VINCOLI**CDG - CONDIZIONE GIURIDICA**

CDGG - Indicazione generica	proprietà Ente pubblico territoriale
CDGS - Indicazione specifica	Regione Siciliana

DO - FONTI E DOCUMENTI DI RIFERIMENTO**FTA - DOCUMENTAZIONE FOTOGRAFICA**

FTAX - Genere	documentazione allegata
FTAP - Tipo	riproduzione di fotografia da fonte archivistica
FTAA - Autore	Lexon Progetto Carin
FTAD - Data	1992
FTAE - Ente proprietario	R19CRICD
FTAC - Collocazione	archivio cartaceo/ digitale CRICD
FTAN - Codice identificativo	00024046_01
FTAT - Note	33/ aF08722
FTAF - Formato	jpeg

AD - ACCESSO AI DATI**ADS - SPECIFICHE DI ACCESSO AI DATI**

ADSP - Profilo di accesso	1
ADSM - Motivazione	scheda contenente dati liberamente accessibili

CM - COMPILAZIONE**CMP - COMPILAZIONE**

CMPD - Data	1982
CMPN - Nome	Verga, S.
FUR - Funzionario responsabile	Villa, A.

RVM - TRASCRIZIONE PER INFORMATIZZAZIONE

RVMD - Data	1992
RVMN - Nome	Lexon S.p.A.

AGG - AGGIORNAMENTO-REVISIONE

AGGD - Data	2021
AGGN - Nome	Andriolo, Fausto
AGGE - Ente	R19CRICD
AGGR - Referente scientifico	Giuliano, Selima Giorgia
AGGF - Funzionario	

