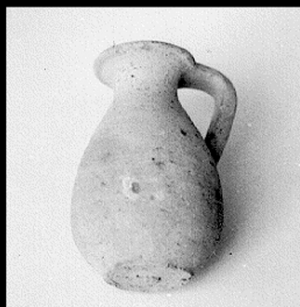


# SCHEDA



19/00052865

## CD - CODICI

TSK - Tipo Scheda	RA
LIR - Livello ricerca	C
<b>NCT - CODICE UNIVOCO</b>	
NCTR - Codice regione	19
NCTN - Numero catalogo generale	00052865
ESC - Ente schedatore	R19CRICD
ECP - Ente competente	R19CRICD

## OG - OGGETTO

### OGT - OGGETTO

OGTD - Definizione      brocchetta

## LC - LOCALIZZAZIONE GEOGRAFICO-AMMINISTRATIVA

### PVC - LOCALIZZAZIONE GEOGRAFICO-AMMINISTRATIVA ATTUALE

PVCS - Stato      ITALIA  
PVCR - Regione      Sicilia  
PVCP - Provincia      PA  
PVCC - Comune      Palermo

### LDC - COLLOCAZIONE SPECIFICA

LDCT - Tipologia      museo  
LDCQ - Qualificazione      archeologico  
LDCN - Denominazione attuale      Museo Archeologico Regionale Antonio Salinas  
LDCU - Indirizzo      Via Bara all'Olivella, 24

## LA - ALTRE LOCALIZZAZIONI GEOGRAFICO-AMMINISTRATIVE

TCL - Tipo di localizzazione      luogo di reperimento

### PRV - LOCALIZZAZIONE GEOGRAFICO-AMMINISTRATIVA

PRVS - Stato      ITALIA  
PRVR - Regione      Sicilia

<b>PRVP - Provincia</b>	TP
<b>PRVC - Comune</b>	Marsala
<b>PRC - COLLOCAZIONE SPECIFICA</b>	
<b>PRCT - Tipologia</b>	via del Fante/ tomba 1/ lato E/ sezione III
<b>PRCD - Denominazione</b>	Museo Archeologico Regionale
<b>UB - DATI PATRIMONIALI</b>	
<b>INV - INVENTARIO DI MUSEO O SOPRINTENDENZA</b>	
<b>INVN - Numero</b>	19421/1
<b>RE - MODALITA' DI REPERIMENTO</b>	
<b>DSC - DATI DI SCAVO</b>	
<b>SCAN - Denominazione dello scavo</b>	NR (recupero pregresso)
<b>DSCD - Data</b>	1974/00/00
<b>DT - CRONOLOGIA</b>	
<b>DTZ - CRONOLOGIA GENERICA</b>	
<b>DTZG - Fascia cronologica di riferimento</b>	SECOLI/ III a.C.
<b>DTS - CRONOLOGIA SPECIFICA</b>	
<b>DTSI - Da</b>	299
<b>DTSF - A</b>	200
<b>DTM - Motivazione cronologia</b>	NR (recupero pregresso)
<b>MT - DATI TECNICI</b>	
<b>MTC - Materia e tecnica</b>	argilla/ a tornio
<b>MIS - MISURE</b>	
<b>MISU - Unità</b>	m
<b>MISA - Altezza</b>	9.5
<b>MISV - Varie</b>	diametro orlo 4.2
<b>MISV - Varie</b>	diametro base 3.3
<b>DA - DATI ANALITICI</b>	
<b>DES - DESCRIZIONE</b>	
<b>DESO - Indicazioni sull'oggetto</b>	Orlo arrotondato espanso, corto collo svasato verso l'alto, corpo piriforme su base piatta, ansa verticale a sezione quadrangolare impostata sul ventre e lievemente sopraelevata sull'orlo. Acroma.
<b>NSC - Notizie storico-critiche</b>	Fanno parte dello stesso contesto archeologico i seguenti reperti/unguentario 14.
<b>CO - CONSERVAZIONE</b>	
<b>STC - STATO DI CONSERVAZIONE</b>	
<b>STCC - Stato di conservazione</b>	integro
<b>STCS - Indicazioni specifiche</b>	Scheggiature ed abrasioni in superficie.
<b>TU - CONDIZIONE GIURIDICA E VINCOLI</b>	
<b>CDG - CONDIZIONE GIURIDICA</b>	
<b>CDGG - Indicazione generica</b>	proprietà Ente pubblico territoriale

**CDGS - Indicazione  
specifica**

Regione Siciliana

## **DO - FONTI E DOCUMENTI DI RIFERIMENTO**

### **FTA - DOCUMENTAZIONE FOTOGRAFICA**

**FTAX - Genere**

documentazione allegata

**FTAP - Tipo**

riproduzione di fotografia da fonte archivistica

**FTAA - Autore**

Lexon Progetto Carin

**FTAD - Data**

1992

**FTAE - Ente proprietario**

R19CRICD

**FTAC - Collocazione**

archivio cartaceo/ digitale CRICD

**FTAN - Codice identificativo**

00052865\_01

**FTAT - Note**

33/ aF29751

**FTAF - Formato**

jpeg

## **AD - ACCESSO AI DATI**

### **ADS - SPECIFICHE DI ACCESSO AI DATI**

**ADSP - Profilo di accesso**

1

**ADSM - Motivazione**

scheda contenente dati liberamente accessibili

## **CM - COMPILAZIONE**

### **CMP - COMPILAZIONE**

**CMPD - Data**

1985

**CMPN - Nome**

Fresina, A.

**FUR - Funzionario  
responsabile**

Di Stefano, C.A.

### **RVM - TRASCRIZIONE PER INFORMATIZZAZIONE**

**RVMD - Data**

1992

**RVMN - Nome**

Lexon S.p.A.

### **AGG - AGGIORNAMENTO-REVISIONE**

**AGGD - Data**

2021

**AGGN - Nome**

Andriolo, Fausto

**AGGE - Ente**

R19CRICD

**AGGR - Referente  
scientifico**

Giuliano, Selima Giorgia

**AGGF - Funzionario  
responsabile**

Cappugi, Laura