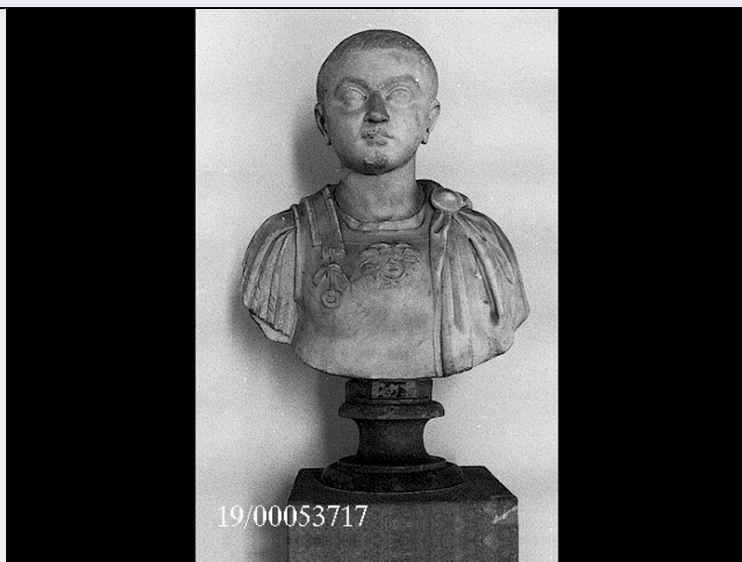


SCHEDA



CD - CODICI

TSK - Tipo Scheda	RA
LIR - Livello ricerca	C
NCT - CODICE UNIVOCO	
NCTR - Codice regione	19
NCTN - Numero catalogo generale	00053717
ESC - Ente schedatore	R19CRICD
ECP - Ente competente	R19CRICD

OG - OGGETTO

OGT - OGGETTO

OGTD - Definizione testa-ritratto

SGT - SOGGETTO

SGTI - Identificazione Storia/ personaggio/ Gordiano III

LC - LOCALIZZAZIONE GEOGRAFICO-AMMINISTRATIVA

PVC - LOCALIZZAZIONE GEOGRAFICO-AMMINISTRATIVA ATTUALE

PVCS - Stato ITALIA

PVCR - Regione Sicilia

PVCP - Provincia PA

PVCC - Comune Palermo

LDC - COLLOCAZIONE SPECIFICA

LDCT - Tipologia museo

LDCQ - Qualificazione archeologico

LDCN - Denominazione attuale Museo Archeologico Regionale Antonio Salinas

LDCU - Indirizzo Via Bara all'Olivella, 24

LDCS - Specifiche 1° piano/ sala della scultura romana

LA - ALTRE LOCALIZZAZIONI GEOGRAFICO-AMMINISTRATIVE

TCL - Tipo di localizzazione luogo di provenienza

PRC - COLLOCAZIONE SPECIFICA

PRCT - Tipologia	museo
PRCD - Denominazione	Museo Astuto
PRCM - Denominazione raccolta	Collezione Astuto

UB - DATI PATRIMONIALI**INV - INVENTARIO DI MUSEO O SOPRINTENDENZA**

INVN - Numero	1530, 739 vecchio numero inventario
----------------------	-------------------------------------

DT - CRONOLOGIA**DTZ - CRONOLOGIA GENERICA**

DTZG - Fascia cronologica di riferimento	SECOLI/ III
DTZS - Frazione cronologica	metà

DTS - CRONOLOGIA SPECIFICA

DTSI - Da	240
DTSV - Validità	ca
DTSF - A	260
DTSL - Validità	ca
DTM - Motivazione cronologia	NR (recupero pregresso)

MT - DATI TECNICI

MTC - Materia e tecnica	marmo bianco italico
--------------------------------	----------------------

MIS - MISURE

MISU - Unità	m
MISA - Altezza	0.413
MISV - Varie	altezza testa 0.16

DA - DATI ANALITICI**DES - DESCRIZIONE**

DESO - Indicazioni sull'oggetto	Testa
DESS - Indicazioni sul soggetto	Ritratto di Gordiano III. Grandi occhi con iride e pupilla incisi, caruncola lacrimale segnata, folte sopracciglia arcuate che si ricongiungono al naso, fronte alta e piuttosto piatta, bocca piccola, mento tondeggiante, grandi orecchie, chioma cortissima con le ciocche rese a brevi incisioni con gusto impressionistico.
NSC - Notizie storico-critiche	Volto giovanile dalle superfici morbidamente levigate caratterizzato da una espressione severa e nel contempo ispirata. Presenta la caratteristica deformazione ultradolicocefala.

CO - CONSERVAZIONE**STC - STATO DI CONSERVAZIONE**

STCC - Stato di conservazione	mediocre
STCS - Indicazioni specifiche	Abrasioni sulle sopracciglia, sulla bocca e sul mento. Di restauro il naso, l'orecchio sinistro, parte del temporale destro, e dell'orecchio destro.

TU - CONDIZIONE GIURIDICA E VINCOLI

CDG - CONDIZIONE GIURIDICA

CDGG - Indicazione generica	proprietà Ente pubblico territoriale
CDGS - Indicazione specifica	Regione Siciliana

DO - FONTI E DOCUMENTI DI RIFERIMENTO**FTA - DOCUMENTAZIONE FOTOGRAFICA**

FTAX - Genere	documentazione allegata
FTAP - Tipo	riproduzione di fotografia da fonte archivistica
FTAA - Autore	Lexon Progetto Carin
FTAD - Data	1992
FTAE - Ente proprietario	R19CRICD
FTAC - Collocazione	archivio cartaceo/ digitale CRICD
FTAN - Codice identificativo	00053717_01
FTAT - Note	33/ aF32721
FTAF - Formato	jpeg

AD - ACCESSO AI DATI**ADS - SPECIFICHE DI ACCESSO AI DATI**

ADSP - Profilo di accesso	1
ADSM - Motivazione	scheda contenente dati liberamente accessibili

CM - COMPILAZIONE**CMP - COMPILAZIONE**

CMPD - Data	1985
CMPN - Nome	Metalli, D.
FUR - Funzionario responsabile	Tusa, Vincenzo

RVM - TRASCRIZIONE PER INFORMATIZZAZIONE

RVMD - Data	1992
RVMN - Nome	Lexon S.p.A.

AGG - AGGIORNAMENTO-REVISIONE

AGGD - Data	2021
AGGN - Nome	Andriolo, Fausto
AGGE - Ente	R19CRICD
AGGR - Referente scientifico	Giuliano, Selima Giorgia
AGGF - Funzionario responsabile	Cappugi, Laura