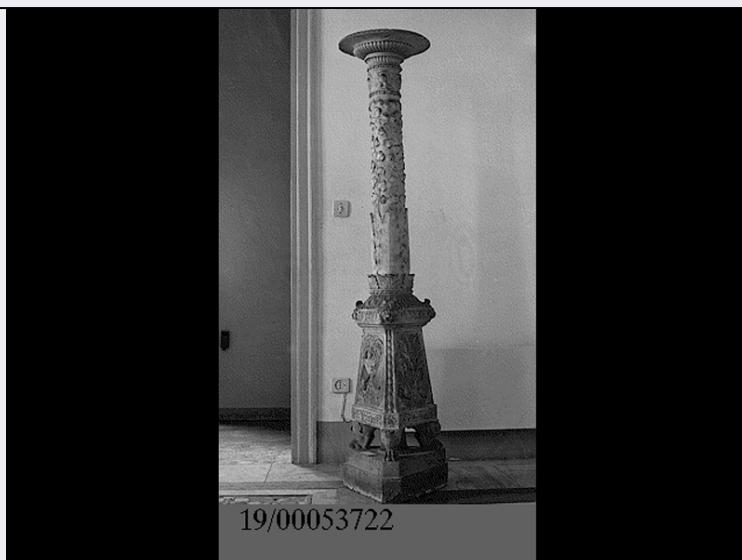


SCHEDA



19/00053722

CD - CODICI

TSK - Tipo Scheda	RA
LIR - Livello ricerca	C
NCT - CODICE UNIVOCO	
NCTR - Codice regione	19
NCTN - Numero catalogo generale	00053722
ESC - Ente schedatore	R19CRICD
ECP - Ente competente	R19CRICD

OG - OGGETTO

OGT - OGGETTO

OGTD - Definizione candelabro

LC - LOCALIZZAZIONE GEOGRAFICO-AMMINISTRATIVA

PVC - LOCALIZZAZIONE GEOGRAFICO-AMMINISTRATIVA ATTUALE

PVCS - Stato ITALIA
PVCR - Regione Sicilia
PVCP - Provincia PA
PVCC - Comune Palermo

LDC - COLLOCAZIONE SPECIFICA

LDCT - Tipologia museo
LDCQ - Qualificazione archeologico
LDCN - Denominazione attuale Museo Archeologico Regionale Antonio Salinas
LDCU - Indirizzo Via Bara all'Olivella, 24
LDCS - Specifiche sala della scultura romana

LA - ALTRE LOCALIZZAZIONI GEOGRAFICO-AMMINISTRATIVE

TCL - Tipo di localizzazione luogo di provenienza

PRV - LOCALIZZAZIONE GEOGRAFICO-AMMINISTRATIVA

PRVS - Stato ITALIA

PRVR - Regione	Sicilia
PRVP - Provincia	PA
PRVC - Comune	Monreale
PRVL - Località	San Martino delle Scale
PRC - COLLOCAZIONE SPECIFICA	
PRCD - Denominazione	Museo di San Martino delle Scale
UB - DATI PATRIMONIALI	
INV - INVENTARIO DI MUSEO O SOPRINTENDENZA	
INVN - Numero	1537, 755 vecchio numero inventario
DT - CRONOLOGIA	
DTZ - CRONOLOGIA GENERICA	
DTZG - Fascia cronologica di riferimento	SECOLI/ I
DTS - CRONOLOGIA SPECIFICA	
DTSI - Da	0
DTSF - A	99
DTM - Motivazione cronologia	NR (recupero pregresso)
AU - DEFINIZIONE CULTURALE	
ATB - AMBITO CULTURALE	
ATBD - Denominazione	corrente artistica "neoattica" di età augustea
ATBM - Motivazione dell'attribuzione	NR (recupero pregresso)
MT - DATI TECNICI	
MTC - Materia e tecnica	marmo bianco
MIS - MISURE	
MISU - Unità	m
MISA - Altezza	1.94
DA - DATI ANALITICI	
DES - DESCRIZIONE	
DESO - Indicazioni sull'oggetto	Candelabro a corpo tronco-piramidale triangolare poggiante su tre piedi a forma di zampe unghiate e fogliate. Le tre facce sono decorate con motivi ornamentali/ una palma, un albero ricco di rami e foglie, un vaso con una pianta a foglie larghe, ai lati due uccelli fantastici. Sul corpo piramidale una cornice aggettante con tre teste di chimera, sormontata da un fascio di foglie tenute insieme da un cordone. Dal fascio si eleva un alto stelo, decorato con tralci di foglie cuoriformi, nell'estremità superiore una serie di aquilotti.
CO - CONSERVAZIONE	
STC - STATO DI CONSERVAZIONE	
STCC - Stato di conservazione	ricomposto
STCS - Indicazioni specifiche	Bacino moderno. Il bacino è di restauro.
TU - CONDIZIONE GIURIDICA E VINCOLI	
CDG - CONDIZIONE GIURIDICA	

CDGG - Indicazione generica	proprietà Ente pubblico territoriale
CDGS - Indicazione specifica	Regione Siciliana

DO - FONTI E DOCUMENTI DI RIFERIMENTO

FTA - DOCUMENTAZIONE FOTOGRAFICA

FTAX - Genere	documentazione allegata
FTAP - Tipo	riproduzione di fotografia da fonte archivistica
FTAA - Autore	Lexon Progetto Carin
FTAD - Data	1992
FTAE - Ente proprietario	R19CRICD
FTAC - Collocazione	archivio cartaceo/ digitale CRICD
FTAN - Codice identificativo	00053722_01
FTAT - Note	33/ aF32726
FTAF - Formato	jpeg

AD - ACCESSO AI DATI

ADS - SPECIFICHE DI ACCESSO AI DATI

ADSP - Profilo di accesso	1
ADSM - Motivazione	scheda contenente dati liberamente accessibili

CM - COMPILAZIONE

CMP - COMPILAZIONE

CMPD - Data	1985
CMPN - Nome	Metalli, D.
FUR - Funzionario responsabile	Tusa, Vincenzo

RVM - TRASCRIZIONE PER INFORMATIZZAZIONE

RVMD - Data	1992
RVMN - Nome	Lexon S.p.A.

AGG - AGGIORNAMENTO-REVISIONE

AGGD - Data	2021
AGGN - Nome	Andriolo, Fausto
AGGE - Ente	R19CRICD
AGGR - Referente scientifico	Giuliano, Selima Giorgia
AGGF - Funzionario responsabile	Cappugi, Laura