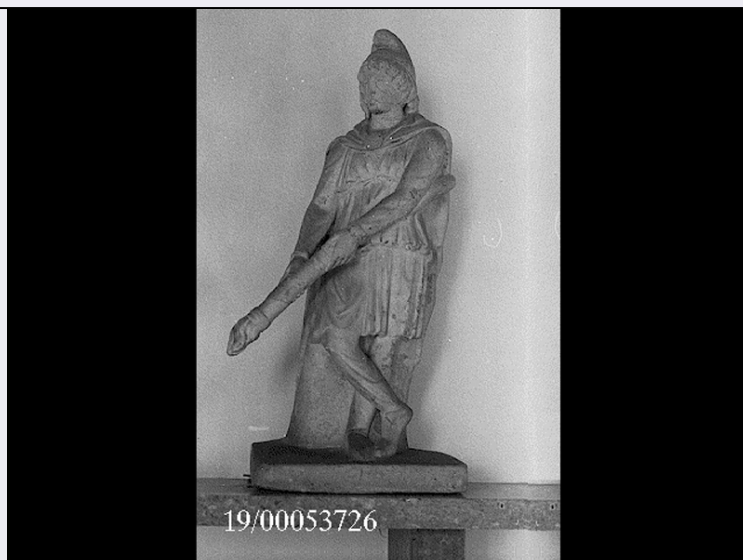


SCHEDA



CD - CODICI

TSK - Tipo Scheda	RA
LIR - Livello ricerca	C
NCT - CODICE UNIVOCO	
NCTR - Codice regione	19
NCTN - Numero catalogo generale	00053726
ESC - Ente schedatore	R19CRICD
ECP - Ente competente	R19CRICD

OG - OGGETTO

OGT - OGGETTO

OGTD - Definizione statuetta

SGT - SOGGETTO

SGTI - Identificazione Religione/ culti misterici

LC - LOCALIZZAZIONE GEOGRAFICO-AMMINISTRATIVA

PVC - LOCALIZZAZIONE GEOGRAFICO-AMMINISTRATIVA ATTUALE

PVCS - Stato ITALIA

PVCR - Regione Sicilia

PVCP - Provincia PA

PVCC - Comune Palermo

LDC - COLLOCAZIONE SPECIFICA

LDCT - Tipologia museo

LDCQ - Qualificazione archeologico

LDCN - Denominazione attuale Museo Archeologico Regionale Antonio Salinas

LDCU - Indirizzo Via Bara all'Olivella, 24

LDCS - Specifiche sala della scultura romana

UB - DATI PATRIMONIALI

INV - INVENTARIO DI MUSEO O SOPRINTENDENZA

INVN - Numero	1541
DT - CRONOLOGIA	
DTZ - CRONOLOGIA GENERICA	
DTZG - Fascia cronologica di riferimento	SECOLI/ III
DTS - CRONOLOGIA SPECIFICA	
DTSI - Da	200
DTSF - A	299
DTM - Motivazione cronologia	NR (recupero pregresso)
MT - DATI TECNICI	
MTC - Materia e tecnica	marmo bianco
MIS - MISURE	
MISU - Unità	m
MISA - Altezza	0.71
DA - DATI ANALITICI	
DES - DESCRIZIONE	
DESO - Indicazioni sull'oggetto	Statuetta
DESS - Indicazioni sul soggetto	La figura è rappresentata stante con la gamba sinistra tesa e la destra piegata ed incrociata davanti alla gamba sinistra. Con le braccia distese in avanti tiene una torcia con la fiamma rivolta verso il basso a simboleggiare il sole morente. La figura indossa una corta tunica stretta sotto il petto ed in vita, un mantello affibiato sul petto ed anaxyrides cioè pantaloni attillati. Sul capo un berretto frigio da cui fuoriesce una folta capigliatura ondulata. Il volto dai lineamenti regolari è privo di caratterizzazione.
NSC - Notizie storico-critiche	Il luogo di reperimento dell'oggetto è ignoto. Statuetta di giovane con fiaccola, facente parte, insieme ad un'altra statuetta (numero inventario 1540), di un gruppo raffigurante Mitra tauroctono (numero inventario 1542).
CO - CONSERVAZIONE	
STC - STATO DI CONSERVAZIONE	
STCC - Stato di conservazione	ricomposto
STCS - Indicazioni specifiche	Superficie annerita. Testa riattaccata. Abrasioni sul volto, le mani e la fiaccola la cui estremità è di restauro. Tracce di colore rosso sul volto e sulla mano sinistra.
TU - CONDIZIONE GIURIDICA E VINCOLI	
CDG - CONDIZIONE GIURIDICA	
CDGG - Indicazione generica	proprietà Ente pubblico territoriale
CDGS - Indicazione specifica	Regione Siciliana
DO - FONTI E DOCUMENTI DI RIFERIMENTO	
FTA - DOCUMENTAZIONE FOTOGRAFICA	
FTAX - Genere	documentazione allegata
FTAP - Tipo	riproduzione di fotografia da fonte archivistica

FTAA - Autore	Lexon Progetto Carin
FTAD - Data	1992
FTAE - Ente proprietario	R19CRICD
FTAC - Collocazione	archivio cartaceo/ digitale CRICD
FTAN - Codice identificativo	00053726_01
FTAT - Note	33/ aF32730
FTAF - Formato	jpeg
AD - ACCESSO AI DATI	
ADS - SPECIFICHE DI ACCESSO AI DATI	
ADSP - Profilo di accesso	1
ADSM - Motivazione	scheda contenente dati liberamente accessibili
CM - COMPILAZIONE	
CMP - COMPILAZIONE	
CMPD - Data	1985
CMPN - Nome	Metalli, D.
FUR - Funzionario responsabile	Tusa, Vincenzo
RVM - TRASCRIZIONE PER INFORMATIZZAZIONE	
RVMD - Data	1992
RVMN - Nome	Lexon S.p.A.
AGG - AGGIORNAMENTO-REVISIONE	
AGGD - Data	2021
AGGN - Nome	Andriolo, Fausto
AGGE - Ente	R19CRICD
AGGR - Referente scientifico	Giuliano, Selima Giorgia
AGGF - Funzionario responsabile	Cappugi, Laura