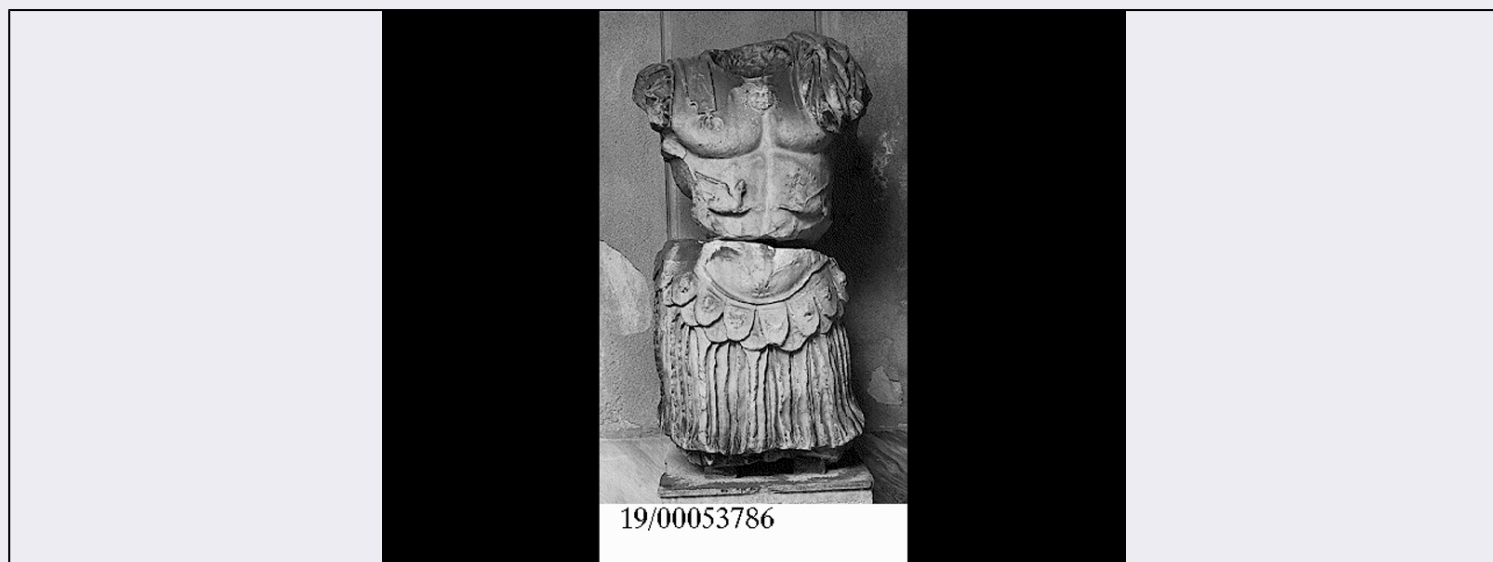


# SCHEDA



19/00053786

## CD - CODICI

TSK - Tipo Scheda	RA
LIR - Livello ricerca	C
NCT - CODICE UNIVOCO	
NCTR - Codice regione	19
NCTN - Numero catalogo generale	00053786
ESC - Ente schedatore	R19CRICD
ECP - Ente competente	R19CRICD

## OG - OGGETTO

OGT - OGGETTO	
OGTD - Definizione	statua/ frammento
SGT - SOGGETTO	
SGTI - Identificazione	Storia/ personaggio/ imperator loricato

## LC - LOCALIZZAZIONE GEOGRAFICO-AMMINISTRATIVA

### PVC - LOCALIZZAZIONE GEOGRAFICO-AMMINISTRATIVA ATTUALE

PVCS - Stato	ITALIA
PVCR - Regione	Sicilia
PVCP - Provincia	PA
PVCC - Comune	Palermo

### LDC - COLLOCAZIONE SPECIFICA

LDCT - Tipologia	museo
LDCQ - Qualificazione	archeologico
LDCN - Denominazione attuale	Museo Archeologico Regionale Antonio Salinas
LDCU - Indirizzo	Via Bara all'Olivella, 24
LDCS - Specifiche	cortile maggiore

## LA - ALTRE LOCALIZZAZIONI GEOGRAFICO-AMMINISTRATIVE

TCL - Tipo di localizzazione	luogo di reperimento
------------------------------	----------------------

**PRV - LOCALIZZAZIONE GEOGRAFICO-AMMINISTRATIVA**

<b>PRVS - Stato</b>	ITALIA
<b>PRVR - Regione</b>	Sicilia
<b>PRVP - Provincia</b>	ME
<b>PRVC - Comune</b>	Patti
<b>PRVL - Località</b>	Tindari

**UB - DATI PATRIMONIALI****INV - INVENTARIO DI MUSEO O SOPRINTENDENZA**

<b>INVN - Numero</b>	5604
----------------------	------

**DT - CRONOLOGIA****DTZ - CRONOLOGIA GENERICA**

<b>DTZG - Fascia cronologica di riferimento</b>	SECOLI/ II
---	------------

**DTS - CRONOLOGIA SPECIFICA**

<b>DTSI - Da</b>	100
<b>DTSF - A</b>	199

<b>DTM - Motivazione cronologia</b>	NR (recupero pregresso)
-------------------------------------	-------------------------

**MT - DATI TECNICI**

<b>MTC - Materia e tecnica</b>	marmo bianco a grana fine
--------------------------------	---------------------------

**MIS - MISURE**

<b>MISU - Unità</b>	m
<b>MISA - Altezza</b>	1.15

**DA - DATI ANALITICI****DES - DESCRIZIONE**

<b>DESO - Indicazioni sull'oggetto</b>	Statua frammentaria.
<b>DESS - Indicazioni sul soggetto</b>	Statua frammentaria raffigurante un "imperator" loricato. Sul corpo indossa una tunica che, molto probabilmente arriva sino sopra le ginocchia. Sulla tunica indossa una "lorica" del tipo a due valve chiuse sui fianchi che, nella struttura, imita le analoghe armature in metallo, lavorate e decorate con motivi a basso rilievo. La "lorica" segue la conformazione anatomica del tronco sottolineando la presenza dei muscoli pettorali, dell'arcata epigastrica, della linea alba ed infine del solco inguinale. La superficie è decorata a bassorilievo con i consueti motivi di repertorio/ sulla spalla destra è ancora visibile uno degli "humeralia", decorato con un fulmine, mentre l'altro è coperto dal "paludamentum", al centro del petto il "gorgoneion", senza ali, neè serpenti con volto pieno, sull'addome, contrapposti simmetricamente, due grifi alati, leggermente rampanti, con la zampa anteriore sinistra alzata. Dalla linea inguinale bordata della lorica si staccano due linee di "pteryges" o falde di cui quella superiore si presenta decorata con protomi leonine.

**CO - CONSERVAZIONE****STC - STATO DI CONSERVAZIONE**

<b>STCC - Stato di conservazione</b>	cattivo
<b>STCS - Indicazioni</b>	Superficie fortemente annerita ed abrasa in più punti. Costituita da due grossi frammenti/ il torso, privo delle braccia ed assai rovinato sui

specifiche	fianchi, la parte inferiore del corpo dalla vita fino a sopra le ginocchia.
<b>TU - CONDIZIONE GIURIDICA E VINCOLI</b>	
<b>CDG - CONDIZIONE GIURIDICA</b>	
<b>CDGG - Indicazione generica</b>	proprietà Ente pubblico territoriale
<b>CDGS - Indicazione specifica</b>	Regione Siciliana
<b>DO - FONTI E DOCUMENTI DI RIFERIMENTO</b>	
<b>FTA - DOCUMENTAZIONE FOTOGRAFICA</b>	
<b>FTAX - Genere</b>	documentazione allegata
<b>FTAP - Tipo</b>	riproduzione di fotografia da fonte archivistica
<b>FTAA - Autore</b>	Lexon Progetto Carin
<b>FTAD - Data</b>	1992
<b>FTAE - Ente proprietario</b>	R19CRICD
<b>FTAC - Collocazione</b>	archivio cartaceo/ digitale CRICD
<b>FTAN - Codice identificativo</b>	00053786_01
<b>FTAT - Note</b>	33/ aF32790
<b>FTAF - Formato</b>	jpeg
<b>AD - ACCESSO AI DATI</b>	
<b>ADS - SPECIFICHE DI ACCESSO AI DATI</b>	
<b>ADSP - Profilo di accesso</b>	1
<b>ADSM - Motivazione</b>	scheda contenente dati liberamente accessibili
<b>CM - COMPILAZIONE</b>	
<b>CMP - COMPILAZIONE</b>	
<b>CMPD - Data</b>	1985
<b>CMPN - Nome</b>	Metalli, D.
<b>FUR - Funzionario responsabile</b>	Tusa, Vincenzo
<b>RVM - TRASCRIZIONE PER INFORMATIZZAZIONE</b>	
<b>RVMD - Data</b>	1992
<b>RVMN - Nome</b>	Lexon S.p.A.
<b>AGG - AGGIORNAMENTO-REVISIONE</b>	
<b>AGGD - Data</b>	2021
<b>AGGN - Nome</b>	Andriolo, Fausto
<b>AGGE - Ente</b>	R19CRICD
<b>AGGR - Referente scientifico</b>	Giuliano, Selima Giorgia
<b>AGGF - Funzionario responsabile</b>	Cappugi, Laura