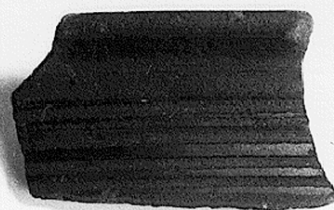


SCHEDA



19/00065625

CD - CODICI

| | |
|---------------------------------|----------|
| TSK - Tipo Scheda | RA |
| LIR - Livello ricerca | C |
| NCT - CODICE UNIVOCO | |
| NCTR - Codice regione | 19 |
| NCTN - Numero catalogo generale | 00065625 |
| ESC - Ente schedatore | R19CRICD |
| ECP - Ente competente | R19CRICD |

OG - OGGETTO

OGT - OGGETTO

OGTD - Definizione orlo

LC - LOCALIZZAZIONE GEOGRAFICO-AMMINISTRATIVA

PVC - LOCALIZZAZIONE GEOGRAFICO-AMMINISTRATIVA ATTUALE

PVCS - Stato ITALIA
PVC R - Regione Sicilia
PVCP - Provincia PA
PVCC - Comune Palermo

LDC - COLLOCAZIONE SPECIFICA

LDCN - Denominazione attuale Museo Archeologico Regionale Antonio Salinas

LA - ALTRE LOCALIZZAZIONI GEOGRAFICO-AMMINISTRATIVE

TCL - Tipo di localizzazione luogo di reperimento

PRV - LOCALIZZAZIONE GEOGRAFICO-AMMINISTRATIVA

PRVS - Stato ITALIA
PRVR - Regione Sicilia
PRVP - Provincia TP
PRVC - Comune Calatafimi-Segesta
PRVL - Località

PRC - COLLOCAZIONE SPECIFICA

| | |
|-----------------------------|--------------------------|
| PRCT - Tipologia | grotta |
| PRCD - Denominazione | discarica grotta Vanella |
| PRCS - Specifiche | strato 11 |

UB - DATI PATRIMONIALI**INV - INVENTARIO DI MUSEO O SOPRINTENDENZA**

| | |
|----------------------|-------|
| INVN - Numero | 25601 |
|----------------------|-------|

DT - CRONOLOGIA**DTZ - CRONOLOGIA GENERICA**

| | |
|---|----------------|
| DTZG - Fascia cronologica di riferimento | SECOLI/ V a.C. |
|---|----------------|

DTS - CRONOLOGIA SPECIFICA

| | |
|-------------------------------------|-------------------------|
| DTSI - Da | 499 |
| DTSF - A | 400 |
| DTM - Motivazione cronologia | NR (recupero pregresso) |

MT - DATI TECNICI

| | |
|--------------------------------|--|
| MTC - Materia e tecnica | argilla/ depurata/ a tornio, a incisione |
|--------------------------------|--|

MIS - MISURE

| | |
|------------------------|-----|
| MISU - Unità | m |
| MISA - Altezza | 3.2 |
| MISD - Diametro | 22 |

DA - DATI ANALITICI**DES - DESCRIZIONE**

| | |
|--|--|
| DESO - Indicazioni sull'oggetto | Labbro estroflesso, orlo obliquo all'interno, corpo con pareti leggermente convesse. Sul corpo fascio di linee parallele concentriche. |
|--|--|

CO - CONSERVAZIONE**STC - STATO DI CONSERVAZIONE**

| | |
|--------------------------------------|--|
| STCC - Stato di conservazione | frammentario |
| STCS - Indicazioni specifiche | Frammento. Lacuna sul labbro, scheggiatura sull'orlo, tracce di incrostazioni. Tracce di lustratura. |

TU - CONDIZIONE GIURIDICA E VINCOLI**CDG - CONDIZIONE GIURIDICA**

| | |
|-------------------------------------|--------------------------------------|
| CDGG - Indicazione generica | proprietà Ente pubblico territoriale |
| CDGS - Indicazione specifica | Regione Siciliana |

DO - FONTI E DOCUMENTI DI RIFERIMENTO**FTA - DOCUMENTAZIONE FOTOGRAFICA**

| | |
|---------------------------------|--|
| FTAX - Genere | documentazione allegata |
| FTAP - Tipo | riproduzione di fotografia da fonte archivistica |
| FTAA - Autore | Lexon Progetto Carin |
| FTAD - Data | 1992 |
| FTAE - Ente proprietario | R19CRICD |

| | |
|---|--|
| FTAC - Collocazione | archivio cartaceo/ digitale CRICD |
| FTAN - Codice identificativo | 00065625_01 |
| FTAT - Note | 33/ aF30830 |
| FTAF - Formato | jpeg |
| AD - ACCESSO AI DATI | |
| ADS - SPECIFICHE DI ACCESSO AI DATI | |
| ADSP - Profilo di accesso | 1 |
| ADSM - Motivazione | scheda contenente dati liberamente accessibili |
| CM - COMPILAZIONE | |
| CMP - COMPILAZIONE | |
| CMPD - Data | 1985 |
| CMPN - Nome | Oliveri, F. |
| FUR - Funzionario responsabile | Tusa, Vincenzo |
| RVM - TRASCRIZIONE PER INFORMATIZZAZIONE | |
| RVMD - Data | 1992 |
| RVMN - Nome | Lexon S.p.A. |
| AGG - AGGIORNAMENTO-REVISIONE | |
| AGGD - Data | 2021 |
| AGGN - Nome | Andriolo, Fausto |
| AGGE - Ente | R19CRICD |
| AGGR - Referente scientifico | Giuliano, Selima Giorgia |
| AGGF - Funzionario responsabile | Cappugi, Laura |