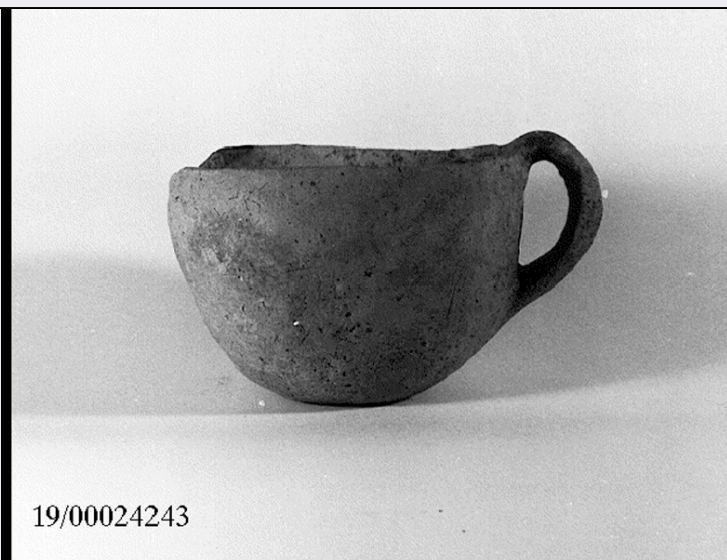


SCHEDA



19/00024243

CD - CODICI

TSK - Tipo Scheda	RA
LIR - Livello ricerca	C
NCT - CODICE UNIVOCO	
NCTR - Codice regione	19
NCTN - Numero catalogo generale	00024243
ESC - Ente schedatore	R19CRICD
ECP - Ente competente	R19CRICD

OG - OGGETTO

OGT - OGGETTO

OGTD - Definizione tazza-attingitoio

LC - LOCALIZZAZIONE GEOGRAFICO-AMMINISTRATIVA

PVC - LOCALIZZAZIONE GEOGRAFICO-AMMINISTRATIVA ATTUALE

PVCS - Stato ITALIA
PVCR - Regione Sicilia
PVCP - Provincia PA
PVCC - Comune Palermo

LDC - COLLOCAZIONE SPECIFICA

LDCT - Tipologia museo
LDCQ - Qualificazione archeologico
LDCN - Denominazione attuale Museo Archeologico Regionale Antonio Salinas
LDCU - Indirizzo Via Bara all'Olivella, 24

LA - ALTRE LOCALIZZAZIONI GEOGRAFICO-AMMINISTRATIVE

TCL - Tipo di localizzazione luogo di reperimento

PRV - LOCALIZZAZIONE GEOGRAFICO-AMMINISTRATIVA

PRVS - Stato ITALIA
PRVR - Regione Sicilia

PRVP - Provincia	TP
PRVC - Comune	Partanna
PRL - Altra località	Contrada Lo Stretto (frazione ISTAT)
PRC - COLLOCAZIONE SPECIFICA	
PRCD - Denominazione	Museo Archeologico Regionale
UB - DATI PATRIMONIALI	
INV - INVENTARIO DI MUSEO O SOPRINTENDENZA	
INVN - Numero	4099, G.E. 18234 rosso
DT - CRONOLOGIA	
DTZ - CRONOLOGIA GENERICA	
DTZG - Fascia cronologica di riferimento	SECOLI/ XVII a.C.
DTS - CRONOLOGIA SPECIFICA	
DTSI - Da	1699
DTSF - A	1600
DTM - Motivazione cronologia	NR (recupero pregresso)
AU - DEFINIZIONE CULTURALE	
ATB - AMBITO CULTURALE	
ATBD - Denominazione	cultura di Castelluccio
ATBM - Motivazione dell'attribuzione	NR (recupero pregresso)
MT - DATI TECNICI	
MTC - Materia e tecnica	impasto fine
MIS - MISURE	
MISU - Unità	m
MISA - Altezza	7.8
MISD - Diametro	12.5
DA - DATI ANALITICI	
DES - DESCRIZIONE	
DESO - Indicazioni sull'oggetto	Tazza-attingitoio. Orlo indistinto dal bordo arrotondato. Corpo globulare. Ansa a nastro verticale, dalla sezione piano-convessa, con il bordo piano interno, impostata, inferiormente, nella fascia mediana del corpo e, superiormente, sopraelevata all'orlo. Superficie bruno-rossiccia appena lisciata. Impasto non tornito.
NSC - Notizie storico-critiche	Collezione vasi preistorici di Partanna.
CO - CONSERVAZIONE	
STC - STATO DI CONSERVAZIONE	
STCC - Stato di conservazione	integro
STCS - Indicazioni specifiche	Sbrecciature all'orlo. Non deperibile.
TU - CONDIZIONE GIURIDICA E VINCOLI	
CDG - CONDIZIONE GIURIDICA	
CDGG - Indicazione generica	proprietà Ente pubblico territoriale

CDGS - Indicazione specifica	Regione Siciliana
ALN - MUTAMENTI TITOLARITA'/POSSESSO/DETTENZIONE	
ALNT - Tipo evento	acquisto
ALND - Data evento	1921/10/20
DO - FONTI E DOCUMENTI DI RIFERIMENTO	
FTA - DOCUMENTAZIONE FOTOGRAFICA	
FTAX - Genere	documentazione allegata
FTAP - Tipo	riproduzione di fotografia da fonte archivistica
FTAA - Autore	Lexon Progetto Carin
FTAD - Data	1992
FTAE - Ente proprietario	R19CRICD
FTAC - Collocazione	archivio cartaceo/ digitale CRICD
FTAN - Codice identificativo	00024243_01
FTAT - Note	33/ aF09835
FTAF - Formato	jpeg
AD - ACCESSO AI DATI	
ADS - SPECIFICHE DI ACCESSO AI DATI	
ADSP - Profilo di accesso	1
ADSM - Motivazione	scheda contenente dati liberamente accessibili
CM - COMPILAZIONE	
CMP - COMPILAZIONE	
CMPD - Data	1982
CMPN - Nome	Pacci, M.
FUR - Funzionario responsabile	Villa, A.
RVM - TRASCRIZIONE PER INFORMATIZZAZIONE	
RVMD - Data	1992
RVMN - Nome	Lexon S.p.A.
AGG - AGGIORNAMENTO-REVISIONE	
AGGD - Data	2021
AGGN - Nome	Andriolo, Fausto
AGGE - Ente	R19CRICD
AGGR - Referente scientifico	Giuliano, Selima Giorgia
AGGF - Funzionario responsabile	Cappugi, Laura