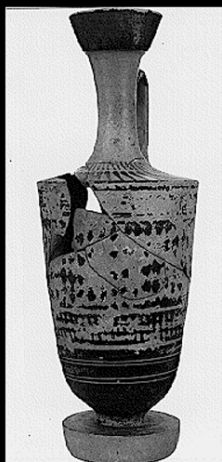


SCHEDA



19/00006619

CD - CODICI

TSK - Tipo Scheda	RA
LIR - Livello ricerca	C
NCT - CODICE UNIVOCO	
NCTR - Codice regione	19
NCTN - Numero catalogo generale	00024190
ESC - Ente schedatore	R19CRICD
ECP - Ente competente	R19CRICD

OG - OGGETTO

OGT - OGGETTO	
OGTD - Definizione	attingitoio monoansato

LC - LOCALIZZAZIONE GEOGRAFICO-AMMINISTRATIVA

PVC - LOCALIZZAZIONE GEOGRAFICO-AMMINISTRATIVA ATTUALE

PVCS - Stato	ITALIA
PVCR - Regione	Sicilia
PVCP - Provincia	PA
PVCC - Comune	Palermo

LDC - COLLOCAZIONE SPECIFICA

LDCN - Denominazione attuale	Museo Archeologico Regionale Antonio Salinas
------------------------------	--

LA - ALTRE LOCALIZZAZIONI GEOGRAFICO-AMMINISTRATIVE

TCL - Tipo di localizzazione	luogo di reperimento
------------------------------	----------------------

PRV - LOCALIZZAZIONE GEOGRAFICO-AMMINISTRATIVA

PRVS - Stato	ITALIA
PRVR - Regione	Sicilia
PRVP - Provincia	AG
PRVC - Comune	Naro

PRC - COLLOCAZIONE SPECIFICA

PRCD - Denominazione	Museo Archeologico Regionale
UB - DATI PATRIMONIALI	
INV - INVENTARIO DI MUSEO O SOPRINTENDENZA	
INVN - Numero	4049
DT - CRONOLOGIA	
DTZ - CRONOLOGIA GENERICA	
DTZG - Fascia cronologica di riferimento	SECOLI/ XVII a.C.
DTS - CRONOLOGIA SPECIFICA	
DTSI - Da	1699
DTSF - A	1600
DTM - Motivazione cronologia	NR (recupero pregresso)
AU - DEFINIZIONE CULTURALE	
ATB - AMBITO CULTURALE	
ATBD - Denominazione	cultura di Castelluccio
ATBM - Motivazione dell'attribuzione	NR (recupero pregresso)
MT - DATI TECNICI	
MTC - Materia e tecnica	impasto/ dipinta in bruno
MIS - MISURE	
MISU - Unità	m
MISA - Altezza	5.8
MISD - Diametro	8.8
DA - DATI ANALITICI	
DES - DESCRIZIONE	
DESO - Indicazioni sull'oggetto	Orlo con bordo arrotondato, collo distinto mediante una sottile incisura, troncoconico a profilo concavo, corpo a calotta a profilo convesso, fondo piatto. Ansa a nastro verticale, a sezione ovale, ad orecchio, partente direttamente dall'orlo e sopraelevata su di esso. Decorazione dipinta in bruno, irregolare, ma composta con tratto molto sottile. Sul collo, banda orizzontale lungo l'orlo, all'esterno e all'interno, al di sotto, una banda riempita da fitto reticolo roimboidale marginato, ai due lati dell'ansa, da due riquadri contenenti segmenti verticali paralleli. Sul corpo, bande a raggiera brevemente intervallate, convergenti. Sul dorso dell'ansa, tre gruppi di piccoli segmenti trasversali, marginati. Sotto l'ansa segmenti incrociati.
CO - CONSERVAZIONE	
STC - STATO DI CONSERVAZIONE	
STCC - Stato di conservazione	integro
STCS - Indicazioni specifiche	Una leggera patina biancastra ricopre la pittura. Non deperibile.
TU - CONDIZIONE GIURIDICA E VINCOLI	
CDG - CONDIZIONE GIURIDICA	
CDGG - Indicazione generica	proprietà Ente pubblico territoriale

CDGS - Indicazione specifica	Regione Siciliana
DO - FONTI E DOCUMENTI DI RIFERIMENTO	
FTA - DOCUMENTAZIONE FOTOGRAFICA	
FTAX - Genere	documentazione allegata
FTAP - Tipo	riproduzione di fotografia da fonte archivistica
FTAA - Autore	Lexon Progetto Carin
FTAD - Data	1992
FTAE - Ente proprietario	R19CRICD
FTAC - Collocazione	archivio cartaceo/ digitale CRICD
FTAN - Codice identificativo	00006619_01
FTAT - Note	33/ aF09785
FTAF - Formato	jpeg
AD - ACCESSO AI DATI	
ADS - SPECIFICHE DI ACCESSO AI DATI	
ADSP - Profilo di accesso	1
ADSM - Motivazione	scheda contenente dati liberamente accessibili
CM - COMPILAZIONE	
CMP - COMPILAZIONE	
CMPD - Data	1982
CMPN - Nome	Pacci, M.
FUR - Funzionario responsabile	Villa, A.
RVM - TRASCRIZIONE PER INFORMATIZZAZIONE	
RVMD - Data	1992
RVMN - Nome	Lexon S.p.A.
AGG - AGGIORNAMENTO-REVISIONE	
AGGD - Data	2021
AGGN - Nome	Andriolo, Fausto
AGGE - Ente	R19CRICD
AGGR - Referente scientifico	Giuliano, Selima Giorgia
AGGF - Funzionario responsabile	Cappugi, Laura