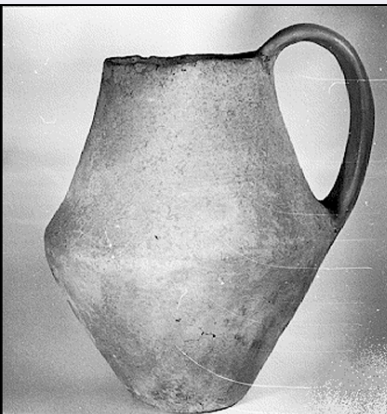


# SCHEDA



19/00024212

## CD - CODICI

TSK - Tipo Scheda	RA
LIR - Livello ricerca	C
<b>NCT - CODICE UNIVOCO</b>	
NCTR - Codice regione	19
NCTN - Numero catalogo generale	00024212
ESC - Ente schedatore	R19CRICD
ECP - Ente competente	R19CRICD

## OG - OGGETTO

### OGT - OGGETTO

OGTD - Definizione      boccale biconico

## LC - LOCALIZZAZIONE GEOGRAFICO-AMMINISTRATIVA

### PVC - LOCALIZZAZIONE GEOGRAFICO-AMMINISTRATIVA ATTUALE

PVCS - Stato      ITALIA  
PVCR - Regione      Sicilia  
PVCP - Provincia      PA  
PVCC - Comune      Palermo

### LDC - COLLOCAZIONE SPECIFICA

LDCT - Tipologia      museo  
LDCQ - Qualificazione      archeologico  
LDCN - Denominazione attuale      Museo Archeologico Regionale Antonio Salinas  
LDCU - Indirizzo      Via Bara all'Olivella, 24

## LA - ALTRE LOCALIZZAZIONI GEOGRAFICO-AMMINISTRATIVE

TCL - Tipo di localizzazione      luogo di reperimento

### PRV - LOCALIZZAZIONE GEOGRAFICO-AMMINISTRATIVA

PRVS - Stato      ITALIA  
PRVR - Regione      Sicilia

<b>PRVP - Provincia</b>	TP
<b>PRVC - Comune</b>	Partanna
<b>PRL - Altra località</b>	Contrada Lo Stretto (frazione ISTAT)
<b>PRC - COLLOCAZIONE SPECIFICA</b>	
<b>PRCD - Denominazione</b>	Museo Archeologico Regionale
<b>UB - DATI PATRIMONIALI</b>	
<b>INV - INVENTARIO DI MUSEO O SOPRINTENDENZA</b>	
<b>INVN - Numero</b>	4068
<b>DT - CRONOLOGIA</b>	
<b>DTZ - CRONOLOGIA GENERICA</b>	
<b>DTZG - Fascia cronologica di riferimento</b>	SECOLI/ XVII a.C.
<b>DTS - CRONOLOGIA SPECIFICA</b>	
<b>DTSI - Da</b>	1699
<b>DTSF - A</b>	1600
<b>DTM - Motivazione cronologia</b>	NR (recupero pregresso)
<b>AU - DEFINIZIONE CULTURALE</b>	
<b>ATB - AMBITO CULTURALE</b>	
<b>ATBD - Denominazione</b>	cultura di Castelluccio
<b>ATBM - Motivazione dell'attribuzione</b>	NR (recupero pregresso)
<b>MT - DATI TECNICI</b>	
<b>MTC - Materia e tecnica</b>	impasto a tornio/ medio fine, dipinta in bruno
<b>MIS - MISURE</b>	
<b>MISU - Unità</b>	m
<b>MISA - Altezza</b>	25.3
<b>MISD - Diametro</b>	21.8
<b>MISV - Varie</b>	diametro orlo 12.5
<b>DA - DATI ANALITICI</b>	
<b>DES - DESCRIZIONE</b>	
<b>DESO - Indicazioni sull'oggetto</b>	Orlo indistinto con bordo arrotondato, corpo biconico a profilo lievemente convesso nella parte inferiore e marcatamente concavo in quella superiore, fondo piatto. Tracce di decorazione dipinta in bruno sulla parte superiore del corpo. Visibile una serie continua di elementi lineari orizzontali paralleli. Superficie con ampie chiazze rossiccie. Impasto non tornito.
<b>NSC - Notizie storico-critiche</b>	L'ansa mancante doveva essere verticale , a nastro, con l'attaccatura inferiore sulla carena e quella superiore sopraelevata all'orlo. Collezione vasi preistorici di Partanna. I dati di scavo del reperto sono assenti.
<b>CO - CONSERVAZIONE</b>	
<b>STC - STATO DI CONSERVAZIONE</b>	
<b>STCC - Stato di conservazione</b>	parzialmente ricomposto
<b>STCS - Indicazioni</b>	Mancante dell'ansa, sbrecciature all'orlo e superfici quasi completamente abrase. Tracce di decorazione dipinta in bruno. Non

specifiche	deperibile. L'ansa è stata totalmente integrata in gesso colorato.
<b>RS - RESTAURI E ANALISI</b>	
<b>RST - RESTAURI</b>	
RSTS - Situazione	L'ansa è stata totalmente integrata in gesso colorato
RSTE - Ente responsabile	Laboratorio di restauro Soprintendenza Archeologica di Palermo
<b>TU - CONDIZIONE GIURIDICA E VINCOLI</b>	
<b>CDG - CONDIZIONE GIURIDICA</b>	
CDGG - Indicazione generica	proprietà Ente pubblico territoriale
CDGS - Indicazione specifica	Regione Siciliana
<b>DO - FONTI E DOCUMENTI DI RIFERIMENTO</b>	
<b>FTA - DOCUMENTAZIONE FOTOGRAFICA</b>	
FTAX - Genere	documentazione allegata
FTAP - Tipo	riproduzione di fotografia da fonte archivistica
FTAA - Autore	Lexon Progetto Carin
FTAD - Data	1992
FTAE - Ente proprietario	R19CRICD
FTAC - Collocazione	archivio cartaceo/ digitale CRICD
FTAN - Codice identificativo	00024212_01
FTAT - Note	33/ aF09804
FTAF - Formato	jpeg
<b>AD - ACCESSO AI DATI</b>	
<b>ADS - SPECIFICHE DI ACCESSO AI DATI</b>	
ADSP - Profilo di accesso	1
ADSM - Motivazione	scheda contenente dati liberamente accessibili
<b>CM - COMPILAZIONE</b>	
<b>CMP - COMPILAZIONE</b>	
CMPD - Data	1982
CMPN - Nome	Pacci, M.
FUR - Funzionario responsabile	Villa, A.
<b>RVM - TRASCRIZIONE PER INFORMATIZZAZIONE</b>	
RVMD - Data	1992
RVMN - Nome	Lexon S.p.A.
<b>AGG - AGGIORNAMENTO-REVISIONE</b>	
AGGD - Data	2021
AGGN - Nome	Andriolo, Fausto
AGGE - Ente	R19CRICD
AGGR - Referente scientifico	Giuliano, Selima Giorgia
AGGF - Funzionario responsabile	Cappugi, Laura