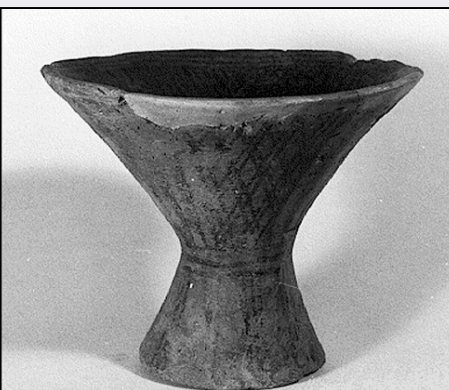


SCHEDA



19/00024216

CD - CODICI

TSK - Tipo Scheda	RA
LIR - Livello ricerca	C
NCT - CODICE UNIVOCO	
NCTR - Codice regione	19
NCTN - Numero catalogo generale	00024216
ESC - Ente schedatore	R19CRICD
ECP - Ente competente	R19CRICD

OG - OGGETTO

OGT - OGGETTO

OGTD - Definizione coppa su piede

LC - LOCALIZZAZIONE GEOGRAFICO-AMMINISTRATIVA

PVC - LOCALIZZAZIONE GEOGRAFICO-AMMINISTRATIVA ATTUALE

PVCS - Stato ITALIA
PVCR - Regione Sicilia
PVCP - Provincia PA
PVCC - Comune Palermo

LDC - COLLOCAZIONE SPECIFICA

LDCT - Tipologia museo
LDCQ - Qualificazione archeologico
LDCN - Denominazione attuale Museo Archeologico Regionale Antonio Salinas
LDCU - Indirizzo Via Bara all'Olivella, 24

LA - ALTRE LOCALIZZAZIONI GEOGRAFICO-AMMINISTRATIVE

TCL - Tipo di localizzazione luogo di reperimento

PRV - LOCALIZZAZIONE GEOGRAFICO-AMMINISTRATIVA

PRVS - Stato ITALIA
PRVR - Regione Sicilia

PRVP - Provincia	TP
PRVC - Comune	Partanna
PRL - Altra località	Contrada Lo Stretto (frazione ISTAT)
PRC - COLLOCAZIONE SPECIFICA	
PRCD - Denominazione	Museo Archeologico Regionale
UB - DATI PATRIMONIALI	
INV - INVENTARIO DI MUSEO O SOPRINTENDENZA	
INVN - Numero	4072, G.E. 18244bis (rosso)
DT - CRONOLOGIA	
DTZ - CRONOLOGIA GENERICA	
DTZG - Fascia cronologica di riferimento	SECOLI/ XVII a.C.
DTS - CRONOLOGIA SPECIFICA	
DTSI - Da	1699
DTSF - A	1600
DTM - Motivazione cronologia	NR (recupero pregresso)
AU - DEFINIZIONE CULTURALE	
ATB - AMBITO CULTURALE	
ATBD - Denominazione	cultura di Castelluccio
ATBM - Motivazione dell'attribuzione	NR (recupero pregresso)
MT - DATI TECNICI	
MTC - Materia e tecnica	impasto grossolano/ dipinta in bruno
MIS - MISURE	
MISU - Unità	m
MISA - Altezza	11.5
MISV - Varie	diametro orlo 15.5
MIS - MISURE	
MISU - Unità	m
MISV - Varie	altezza piede 4.6
DA - DATI ANALITICI	
DES - DESCRIZIONE	
DESO - Indicazioni sull'oggetto	Orlo con bordi attotondati. Bacino tronco conico a profilo lievemente concavo, su piede tronco conico a profilo rettilineo, cavo all'interno. Base con bordi arrotondati. Decorazione dipinta in bruno, regolare. Sul bacino vi sono quattro bande verticali convergenti all'attaccatura del bacino con il piede, campite da doppio reticolo obliquo spaziato. Tra le bande descritte tre bande verticali parallele. La decorazione è delimitata in alto e in basso da un elemento lineare orizzontale. Sul bordo dell'orlo e sul punto di attacco bacino-piede vi sono altri due elementi lineari orizzontali. Sul piede vi sono altri due elementi lineari orizzontali. Sul piede dieci gruppi di tre elementi lineari paralleli e verticali pendono da un elemento lineare orizzontale fino al bordo di base. L'interno del bacino è suddiviso in quattro quadranti da due fasce di tre elementi lineari ortogonali. I quattro quadranti sono interamente campiti da elementi angolari paralleli pendenti dall'orlo. Impasto non tornito.

NSC - Notizie storico-critiche	Collezione vasi preistorici di Partanna.
--------------------------------	--

CO - CONSERVAZIONE

STC - STATO DI CONSERVAZIONE

STCC - Stato di conservazione	ricomposto
-------------------------------	------------

STCS - Indicazioni specifiche	Lacune all'orlo e sbrecciature all'orlo e alla base. Abrasioni estese. Tutte le parti mancanti sono state integrate. Non deperibile.
-------------------------------	--

RS - RESTAURI E ANALISI

RST - RESTAURI

RSTS - Situazione	Le parti mancanti sono state integrate in gesso colorato
-------------------	--

RSTE - Ente responsabile	Laboratorio di restauro della Soprintendenza Archeologica di Palermo
--------------------------	--

TU - CONDIZIONE GIURIDICA E VINCOLI

CDG - CONDIZIONE GIURIDICA

CDGG - Indicazione generica	proprietà Ente pubblico territoriale
-----------------------------	--------------------------------------

CDGS - Indicazione specifica	Regione Siciliana
------------------------------	-------------------

ALN - MUTAMENTI TITOLARITA'/POSSESSO/DETENZIONE

ALNT - Tipo evento	acquisto
--------------------	----------

ALND - Data evento	1921/10/20
--------------------	------------

DO - FONTI E DOCUMENTI DI RIFERIMENTO

FTA - DOCUMENTAZIONE FOTOGRAFICA

FTAX - Genere	documentazione allegata
---------------	-------------------------

FTAP - Tipo	riproduzione di fotografia da fonte archivistica
-------------	--

FTAA - Autore	Lexon Progetto Carin
---------------	----------------------

FTAD - Data	1992
-------------	------

FTAE - Ente proprietario	R19CRICD
--------------------------	----------

FTAC - Collocazione	archivio cartaceo/ digitale CRICD
---------------------	-----------------------------------

FTAN - Codice identificativo	00024216_01
------------------------------	-------------

FTAT - Note	33/ aF09808
-------------	-------------

FTAF - Formato	jpeg
----------------	------

AD - ACCESSO AI DATI

ADS - SPECIFICHE DI ACCESSO AI DATI

ADSP - Profilo di accesso	1
---------------------------	---

ADSM - Motivazione	scheda contenente dati liberamente accessibili
--------------------	--

CM - COMPILAZIONE

CMP - COMPILAZIONE

CMPD - Data	1982
-------------	------

CMPN - Nome	Pacci, M.
-------------	-----------

FUR - Funzionario responsabile	Villa, A.
--------------------------------	-----------

RVM - TRASCRIZIONE PER INFORMATIZZAZIONE

RVMD - Data	1992
-------------	------

RVMN - Nome	Lexon S.p.A.
-------------	--------------

AGG - AGGIORNAMENTO-REVISIONE

AGGD - Data	2021
AGGN - Nome	Andriolo, Fausto
AGGE - Ente	R19CRICD
AGGR - Referente scientifico	Giuliano, Selima Giorgia
AGGF - Funzionario responsabile	Cappugi, Laura