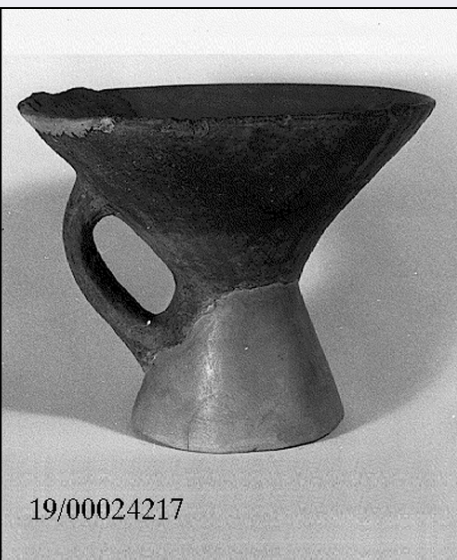


SCHEDA



19/00024217

CD - CODICI

TSK - Tipo Scheda	RA
LIR - Livello ricerca	C
NCT - CODICE UNIVOCO	
NCTR - Codice regione	19
NCTN - Numero catalogo generale	00024217
ESC - Ente schedatore	R19CRICD
ECP - Ente competente	R19CRICD

OG - OGGETTO

OGT - OGGETTO

OGTD - Definizione coppa su piede

LC - LOCALIZZAZIONE GEOGRAFICO-AMMINISTRATIVA

PVC - LOCALIZZAZIONE GEOGRAFICO-AMMINISTRATIVA ATTUALE

PVCS - Stato ITALIA
PVCR - Regione Sicilia
PVCP - Provincia PA
PVCC - Comune Palermo

LDC - COLLOCAZIONE SPECIFICA

LDCT - Tipologia museo
LDCQ - Qualificazione archeologico
LDCN - Denominazione attuale Museo Archeologico Regionale Antonio Salinas
LDCU - Indirizzo Via Bara all'Olivella, 24

LA - ALTRE LOCALIZZAZIONI GEOGRAFICO-AMMINISTRATIVE

TCL - Tipo di localizzazione luogo di reperimento

PRV - LOCALIZZAZIONE GEOGRAFICO-AMMINISTRATIVA

PRVS - Stato ITALIA
PRVR - Regione Sicilia

PRVP - Provincia	TP
PRVC - Comune	Partanna
PRL - Altra località	Contrada Lo Stretto (frazione ISTAT)
PRC - COLLOCAZIONE SPECIFICA	
PRCD - Denominazione	Museo di Geologia della Reale Università
PRCU - Denominazione spazio viabilistico	Palermo
PRCM - Denominazione raccolta	Museo di Geologia della Reale Università
UB - DATI PATRIMONIALI	
INV - INVENTARIO DI MUSEO O SOPRINTENDENZA	
INVN - Numero	4073, G.E. 7865
DT - CRONOLOGIA	
DTZ - CRONOLOGIA GENERICA	
DTZG - Fascia cronologica di riferimento	SECOLI/ XVII a.C.
DTS - CRONOLOGIA SPECIFICA	
DTSI - Da	1699
DTSF - A	1600
DTM - Motivazione cronologia	NR (recupero pregresso)
AU - DEFINIZIONE CULTURALE	
ATB - AMBITO CULTURALE	
ATBD - Denominazione	cultura di Castelluccio
ATBM - Motivazione dell'attribuzione	NR (recupero pregresso)
MT - DATI TECNICI	
MTC - Materia e tecnica	impasto grossolano, dipinta in bruno
MIS - MISURE	
MISU - Unità	m
MISA - Altezza	14.5
MISV - Varie	diametro orlo 19
MIS - MISURE	
MISU - Unità	m
MISV - Varie	altezza piede 6.5
DA - DATI ANALITICI	
DES - DESCRIZIONE	
DESO - Indicazioni sull'oggetto	Orlo con bordo arrotondato. Bacino tronco conico a profilo lievemente convesso, su piede tronco conico a profilo rettilineo, cavo all'interno, base con bordo squadrato. Ansa a nastro verticale, dalla sezione squadrata, impostata, inferiormente, sulla parte mediana della base e, superiormente, sulla parte mediana del bacino. Decorazione dipinta in bruno, mediamente regolare. Sul bacino tre bande convergenti verso l'attaccatura bacino-piede, campite da doppio reticolo obliquo spaziato. Tra le bande gruppi di cinque elementi lineari paralleli analogamente convergenti. Una banda orizzontale segna l'attaccatura bacino-piede. Sul piede serie ininterrotta di bande verticali parallele.

Sul bordo esterno dell'ansa tre serie di quattro sottili elementi lineari orizzontali e paralleli. Nello spazio compreso fra orlo ed attaccatura superiore dell'ansa una banda a reticolo semplice e spaziato. L'interno del bacino è diviso in quattro quadranti da due bande ortogonali campite da reticolo obliquo fitto. Gli spazi ricavati sono campiti da elementi angolari pendenti dall'orlo, riempiti da fitto reticolo obliquo. Superficie con ampie zone giallognole e nerastre. Impasto non tornito.

NSC - Notizie storico-critiche

Collezione vasi preistorici di Partanna.

CO - CONSERVAZIONE

STC - STATO DI CONSERVAZIONE

STCC - Stato di conservazione

ricomposto

STCS - Indicazioni specifiche

Parte del bacino e gran parte del piede sono mancanti. Estese abrasioni. Le parti mancanti sono state interamente integrate. Non deperibile.

RS - RESTAURI E ANALISI

RST - RESTAURI

RSTS - Situazione

Le parti mancanti sono state interamente integrate in gesso colorato

RSTE - Ente responsabile

Laboratorio di restauro della Soprintendenza Archeologica di Palermo

TU - CONDIZIONE GIURIDICA E VINCOLI

CDG - CONDIZIONE GIURIDICA

CDGG - Indicazione generica

proprietà Ente pubblico territoriale

CDGS - Indicazione specifica

Regione Siciliana

DO - FONTI E DOCUMENTI DI RIFERIMENTO

FTA - DOCUMENTAZIONE FOTOGRAFICA

FTAX - Genere

documentazione allegata

FTAP - Tipo

riproduzione di fotografia da fonte archivistica

FTAA - Autore

Lexon Progetto Carin

FTAD - Data

1992

FTAE - Ente proprietario

R19CRICD

FTAC - Collocazione

archivio cartaceo/ digitale CRICD

FTAN - Codice identificativo

00024217_01

FTAT - Note

33/ aF09809

FTAF - Formato

jpeg

AD - ACCESSO AI DATI

ADS - SPECIFICHE DI ACCESSO AI DATI

ADSP - Profilo di accesso

1

ADSM - Motivazione

scheda contenente dati liberamente accessibili

CM - COMPILAZIONE

CMP - COMPILAZIONE

CMPD - Data

1982

CMPN - Nome

Pacci, M.

FUR - Funzionario responsabile

Villa, A.

RVM - TRASCRIZIONE PER INFORMATIZZAZIONE**RVMD - Data** 1992**RVMN - Nome** Lexon S.p.A.**AGG - AGGIORNAMENTO-REVISIONE****AGGD - Data** 2021**AGGN - Nome** Andriolo, Fausto**AGGE - Ente** R19CRICD**AGGR - Referente
scientifico** Giuliano, Selima Giorgia**AGGF - Funzionario
responsabile** Cappugi, Laura