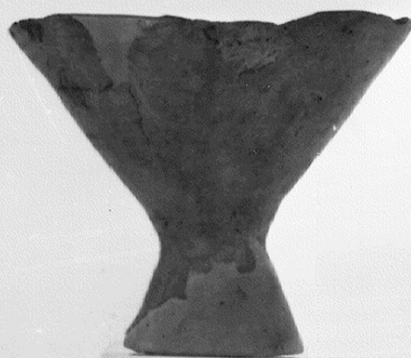


SCHEDA



19/00024114

CD - CODICI

TSK - Tipo Scheda	RA
LIR - Livello ricerca	C
NCT - CODICE UNIVOCO	
NCTR - Codice regione	19
NCTN - Numero catalogo generale	00024114
ESC - Ente schedatore	R19CRICD
ECP - Ente competente	R19CRICD

OG - OGGETTO

OGT - OGGETTO

OGTD - Definizione coppa su piede

LC - LOCALIZZAZIONE GEOGRAFICO-AMMINISTRATIVA

PVC - LOCALIZZAZIONE GEOGRAFICO-AMMINISTRATIVA ATTUALE

PVCS - Stato ITALIA
PVCR - Regione Sicilia
PVCP - Provincia PA
PVCC - Comune Palermo

LDC - COLLOCAZIONE SPECIFICA

LDCN - Denominazione attuale Museo Archeologico Regionale Antonio Salinas

LA - ALTRE LOCALIZZAZIONI GEOGRAFICO-AMMINISTRATIVE

TCL - Tipo di localizzazione luogo di reperimento

PRV - LOCALIZZAZIONE GEOGRAFICO-AMMINISTRATIVA

PRVS - Stato ITALIA
PRVR - Regione Sicilia
PRVP - Provincia AG
PRVC - Comune Naro

PRC - COLLOCAZIONE SPECIFICA

PRCD - Denominazione	Museo di Geologia della Reale Università
PRCU - Denominazione spazio viabilistico	Palermo
PRCM - Denominazione raccolta	Museo di Geologia della Reale Università
UB - DATI PATRIMONIALI	
INV - INVENTARIO DI MUSEO O SOPRINTENDENZA	
INVN - Numero	3972, G.E. 7840/7889
DT - CRONOLOGIA	
DTZ - CRONOLOGIA GENERICA	
DTZG - Fascia cronologica di riferimento	SECOLI/ XVII a.C.
DTS - CRONOLOGIA SPECIFICA	
DTSI - Da	1699
DTSF - A	1600
DTM - Motivazione cronologia	NR (recupero pregresso)
AU - DEFINIZIONE CULTURALE	
ATB - AMBITO CULTURALE	
ATBD - Denominazione	cultura di Castelluccio
ATBM - Motivazione dell'attribuzione	NR (recupero pregresso)
MT - DATI TECNICI	
MTC - Materia e tecnica	impasto/ dipinta in bruno
MIS - MISURE	
MISU - Unità	m
MISV - Varie	orlo/ diametro 14, altezza 11.5
MISV - Varie	altezza piede 4
DA - DATI ANALITICI	
DES - DESCRIZIONE	
DESO - Indicazioni sull'oggetto	Orlo con bordo arrotondato, bacino trococonico a profilo rettilineo su piede troncoconico a profilo rettilineo, piede cavo all'interno. Decorazione dipinta in bruno, motivi eseguiti con grossolanità. Sul bacino, tre gruppi di linee parallele orizzontali. Sul piede, tre gruppi di linee verticali. All'interno, approssimativa divisione in quattro quadranti riempiti con motivo a reticolo e con tratteggi.
CO - CONSERVAZIONE	
STC - STATO DI CONSERVAZIONE	
STCC - Stato di conservazione	parzialmente ricomposto
STCS - Indicazioni specifiche	Largamente sbrecciato. Integrazioni parziali su piede, fino all'attacco con il bacino. Integrata anche parte dell'orlo, permangono tre grosse sbrecciature. Non deperibile.
TU - CONDIZIONE GIURIDICA E VINCOLI	
CDG - CONDIZIONE GIURIDICA	
CDGG - Indicazione generica	proprietà Ente pubblico territoriale

**CDGS - Indicazione
specifica**

Regione Siciliana

DO - FONTI E DOCUMENTI DI RIFERIMENTO

FTA - DOCUMENTAZIONE FOTOGRAFICA

FTAX - Genere

documentazione allegata

FTAP - Tipo

riproduzione di fotografia da fonte archivistica

FTAA - Autore

Lexon Progetto Carin

FTAD - Data

1992

FTAE - Ente proprietario

R19CRICD

FTAC - Collocazione

archivio cartaceo/ digitale CRICD

FTAN - Codice identificativo

00024114_01

FTAT - Note

33/ aF09708

FTAF - Formato

jpeg

AD - ACCESSO AI DATI

ADS - SPECIFICHE DI ACCESSO AI DATI

ADSP - Profilo di accesso

1

ADSM - Motivazione

scheda contenente dati liberamente accessibili

CM - COMPILAZIONE

CMP - COMPILAZIONE

CMPD - Data

1982

CMPN - Nome

Pacci, M.

**FUR - Funzionario
responsabile**

Villa, A.

RVM - TRASCRIZIONE PER INFORMATIZZAZIONE

RVMD - Data

1992

RVMN - Nome

Lexon S.p.A.

AGG - AGGIORNAMENTO-REVISIONE

AGGD - Data

2021

AGGN - Nome

Andriolo, Fausto

AGGE - Ente

R19CRICD

**AGGR - Referente
scientifico**

Giuliano, Selima Giorgia

**AGGF - Funzionario
responsabile**

Cappugi, Laura