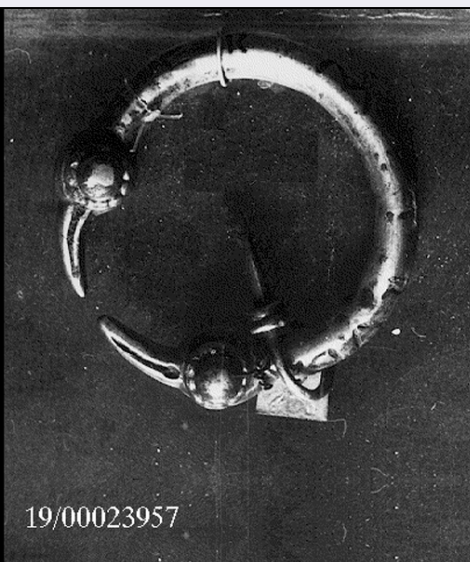


# SCHEDA



19/00023957

## CD - CODICI

TSK - Tipo Scheda	RA
LIR - Livello ricerca	C
NCT - CODICE UNIVOCO	
NCTR - Codice regione	19
NCTN - Numero catalogo generale	00023957
ESC - Ente schedatore	R19CRICD
ECP - Ente competente	R19CRICD

## OG - OGGETTO

OGT - OGGETTO	
OGTD - Definizione	anello

## LC - LOCALIZZAZIONE GEOGRAFICO-AMMINISTRATIVA

### PVC - LOCALIZZAZIONE GEOGRAFICO-AMMINISTRATIVA ATTUALE

PVCS - Stato	ITALIA
PVCR - Regione	Sicilia
PVCP - Provincia	PA
PVCC - Comune	Palermo

### LDC - COLLOCAZIONE SPECIFICA

LDCN - Denominazione attuale	Museo Archeologico Regionale Antonio Salinas
LDCS - Specifiche	medagliere

## LA - ALTRE LOCALIZZAZIONI GEOGRAFICO-AMMINISTRATIVE

TCL - Tipo di localizzazione	luogo di esposizione
------------------------------	----------------------

### PRC - COLLOCAZIONE SPECIFICA

PRCD - Denominazione	Museo Archeologico Regionale
----------------------	------------------------------

## UB - DATI PATRIMONIALI

### INV - INVENTARIO DI MUSEO O SOPRINTENDENZA

INVN - Numero	23311
---------------	-------

**DT - CRONOLOGIA****DTZ - CRONOLOGIA GENERICA****DTZG - Fascia cronologica di riferimento**

SECOLI/ età romana

**DTM - Motivazione cronologia**

NR (recupero pregresso)

**MT - DATI TECNICI****MTC - Materia e tecnica**

argento

**MIS - MISURE****MISU - Unità**

m

**MISD - Diametro**

3.4

**DA - DATI ANALITICI****DES - DESCRIZIONE****DESO - Indicazioni sull'oggetto**

Anello d'argento massiccio costituito da una verga cilindrica le cui estremità sono configurate a testa di uccello rapace (avvoltoi ?), le teste sono stilizzate, caratterizzate dal lungo becco ricurvo e dall'occhio molto grande con palpebra in forma di anello e pupilla a globetto molto grosso e rilevato.

**ISR - ISCRIZIONI****ISRL - Lingua**

latino

**ISRS - Tecnica di scrittura**

a incisione

**ISRP - Posizione**

verga

**ISRI - Trascrizione**

I E R M F T R V D A

**CO - CONSERVAZIONE****STC - STATO DI CONSERVAZIONE****STCC - Stato di conservazione**

integro

**STCS - Indicazioni specifiche**

Un gancio metallico è legato a cappio intorno all'anello.

**TU - CONDIZIONE GIURIDICA E VINCOLI****CDG - CONDIZIONE GIURIDICA****CDGG - Indicazione generica**

proprietà Ente pubblico territoriale

**CDGS - Indicazione specifica**

Regione Siciliana

**DO - FONTI E DOCUMENTI DI RIFERIMENTO****FTA - DOCUMENTAZIONE FOTOGRAFICA****FTAX - Genere**

documentazione allegata

**FTAP - Tipo**

riproduzione di fotografia da fonte archivistica

**FTAA - Autore**

Lexon Progetto Carin

**FTAD - Data**

1992

**FTAE - Ente proprietario**

R19CRICD

**FTAC - Collocazione**

archivio cartaceo/ digitale CRICD

**FTAN - Codice identificativo**

00023957\_01

**FTAT - Note**

33/ aF08697

**FTAF - Formato**

jpeg

**AD - ACCESSO AI DATI****ADS - SPECIFICHE DI ACCESSO AI DATI****ADSP - Profilo di accesso**

1

**ADSM - Motivazione**

scheda contenente dati liberamente accessibili

**CM - COMPILAZIONE****CMP - COMPILAZIONE****CMPD - Data**

1982

**CMPN - Nome**

Verga, S.

**FUR - Funzionario  
responsabile**

Villa, A.

**RVM - TRASCRIZIONE PER INFORMATIZZAZIONE****RVMD - Data**

1992

**RVMN - Nome**

Lexon S.p.A.

**AGG - AGGIORNAMENTO-REVISIONE****AGGD - Data**

2021

**AGGN - Nome**

Andriolo, Fausto

**AGGE - Ente**

R19CRICD

**AGGR - Referente  
scientifico**

Giuliano, Selima Giorgia

**AGGF - Funzionario  
responsabile**

Cappugi, Laura