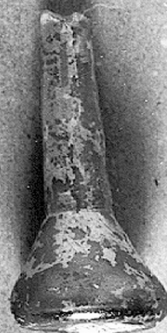


SCHEDA



19/00024062

CD - CODICI

TSK - Tipo Scheda	RA
LIR - Livello ricerca	C
NCT - CODICE UNIVOCO	
NCTR - Codice regione	19
NCTN - Numero catalogo generale	00024062
ESC - Ente schedatore	R19CRICD
ECP - Ente competente	R19CRICD

OG - OGGETTO

OGT - OGGETTO	
OGTD - Definizione	unguentario

LC - LOCALIZZAZIONE GEOGRAFICO-AMMINISTRATIVA

PVC - LOCALIZZAZIONE GEOGRAFICO-AMMINISTRATIVA ATTUALE

PVCS - Stato	ITALIA
PVCR - Regione	Sicilia
PVCP - Provincia	PA
PVCC - Comune	Palermo

LDC - COLLOCAZIONE SPECIFICA

LDCN - Denominazione attuale	Museo Archeologico Regionale Antonio Salinas
LDCS - Specifiche	medagliere

LA - ALTRE LOCALIZZAZIONI GEOGRAFICO-AMMINISTRATIVE

TCL - Tipo di localizzazione	luogo di provenienza
------------------------------	----------------------

PRV - LOCALIZZAZIONE GEOGRAFICO-AMMINISTRATIVA

PRVS - Stato	ITALIA
PRVR - Regione	Sicilia
PRVP - Provincia	PA
PRVC - Comune	Palermo

PRC - COLLOCAZIONE SPECIFICA**PRCD - Denominazione** Museo Salnitriano dei Padri Gesuiti**PRCM - Denominazione
raccolta** Museo Salnitriano dei Padri Gesuiti**UB - DATI PATRIMONIALI****INV - INVENTARIO DI MUSEO O SOPRINTENDENZA****INVN - Numero** 23444**DT - CRONOLOGIA****DTZ - CRONOLOGIA GENERICA****DTZG - Fascia cronologica
di riferimento** SECOLI/ II d.C.**DTS - CRONOLOGIA SPECIFICA****DTSI - Da** 100**DTSF - A** 199**DTM - Motivazione cronologia** NR (recupero pregresso)**MT - DATI TECNICI****MTC - Materia e tecnica** vetro verde, soffiatura**MIS - MISURE****MISU - Unità** m**MISA - Altezza** 6.4**MISV - Varie** diametro base 2.8**DA - DATI ANALITICI****DES - DESCRIZIONE****DESO - Indicazioni
sull'oggetto** Unguentario del tipo con corpo imbutiforme, orlo svasato ed alto collo cilindrico.**CO - CONSERVAZIONE****STC - STATO DI CONSERVAZIONE****STCC - Stato di
conservazione** mutilo**STCS - Indicazioni
specifiche** Manca l'imboccatura. Collo lesionato. Incrostazioni. Iridescenze.**TU - CONDIZIONE GIURIDICA E VINCOLI****CDG - CONDIZIONE GIURIDICA****CDGG - Indicazione
generica** proprietà Ente pubblico territoriale**CDGS - Indicazione
specifica** Regione Siciliana**DO - FONTI E DOCUMENTI DI RIFERIMENTO****FTA - DOCUMENTAZIONE FOTOGRAFICA****FTAX - Genere** documentazione allegata**FTAP - Tipo** riproduzione di fotografia da fonte archivistica**FTAA - Autore** Lexon Progetto Carin**FTAD - Data** 1992**FTAE - Ente proprietario** R19CRICD

FTAC - Collocazione	archivio cartaceo/ digitale CRICD
FTAN - Codice identificativo	00024062_01
FTAT - Note	33/ aF08768
FTAF - Formato	jpeg
AD - ACCESSO AI DATI	
ADS - SPECIFICHE DI ACCESSO AI DATI	
ADSP - Profilo di accesso	1
ADSM - Motivazione	scheda contenente dati liberamente accessibili
CM - COMPILAZIONE	
CMP - COMPILAZIONE	
CMPD - Data	1982
CMPN - Nome	Verga, S.
FUR - Funzionario responsabile	Villa, A.
RVM - TRASCRIZIONE PER INFORMATIZZAZIONE	
RVMD - Data	1992
RVMN - Nome	Lexon S.p.A.
AGG - AGGIORNAMENTO-REVISIONE	
AGGD - Data	2021
AGGN - Nome	Andriolo, Fausto
AGGE - Ente	R19CRICD
AGGR - Referente scientifico	Giuliano, Selima Giorgia
AGGF - Funzionario responsabile	Cappugi, Laura