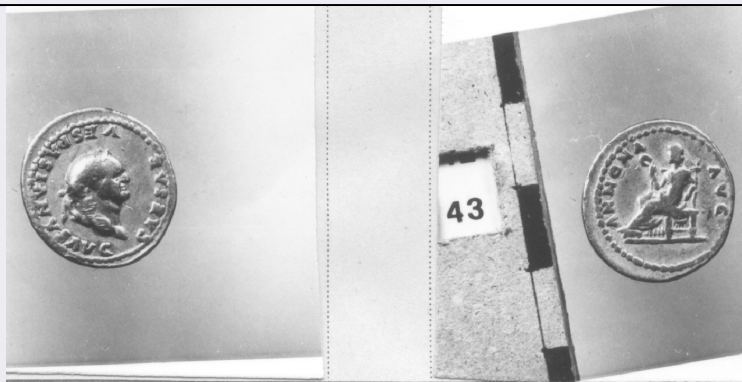


SCHEDA



CD - CODICI

TSK - Tipo Scheda	OA
LIR - Livello ricerca	P
NCT - CODICE UNIVOCO	
NCTR - Codice regione	01
NCTN - Numero catalogo generale	00407075
ESC - Ente schedatore	UNITO
ECP - Ente competente	S251

RV - RELAZIONI

RVE - STRUTTURA COMPLESSA

RVEL - Livello	1
----------------	---

OG - OGGETTO

OGT - OGGETTO

OGTD - Definizione	sciarpa
OGTV - Identificazione	elemento d'insieme

QNT - QUANTITA'

QNTN - Numero	1
---------------	---

SGT - SOGGETTO

SGTI - Identificazione	elemento d'insieme
SGTT - Titolo	Abiti di Giuseppe Versino

LC - LOCALIZZAZIONE GEOGRAFICO-AMMINISTRATIVA

PVC - LOCALIZZAZIONE GEOGRAFICO-AMMINISTRATIVA ATTUALE

PVCS - Stato	ITALIA
PVCR - Regione	Piemonte
PVCP - Provincia	TO
PVCC - Comune	Torino

LDC - COLLOCAZIONE SPECIFICA

LDCT - Tipologia	palazzo
LDCQ - Qualificazione	universitario
LDCN - Denominazione attuale	Palazzo degli Istituti Anatomici

LDCC - Complesso di appartenenza	Città della Scienza
LDCU - Indirizzo	Corso Massimo D Azeglio 52
LDCM - Denominazione raccolta	Museo di Antropologia ed Etnografia
LDCS - Specifiche	IV, Q

UB - UBICAZIONE E DATI PATRIMONIALI

INV - INVENTARIO DI MUSEO O SOPRINTENDENZA

INVN - Numero	Eu_223
INVD - Data	1990-2018

LA - ALTRE LOCALIZZAZIONI GEOGRAFICO-AMMINISTRATIVE

TCL - Tipo di localizzazione luogo di provenienza

PRV - LOCALIZZAZIONE GEOGRAFICO-AMMINISTRATIVA

PRVS - Stato	ITALIA
PRVR - Regione	Piemonte
PRVP - Provincia	TO
PRVC - Comune	Torino

PRC - COLLOCAZIONE SPECIFICA

PRCT - Tipologia	edificio
PRCQ - Qualificazione	universitario
PRCD - Denominazione	Ex Ospedale Maggiore di San Giovanni Battista - Torino

PRD - DATA

PRDI - Data ingresso	1936
PRDU - Data uscita	2018

LA - ALTRE LOCALIZZAZIONI GEOGRAFICO-AMMINISTRATIVE

TCL - Tipo di localizzazione luogo di provenienza

PRV - LOCALIZZAZIONE GEOGRAFICO-AMMINISTRATIVA

PRVS - Stato	ITALIA
PRVR - Regione	Piemonte
PRVP - Provincia	TO
PRVC - Comune	Torino

PRC - COLLOCAZIONE SPECIFICA

PRCT - Tipologia	palazzo
PRCQ - Qualificazione	pubblico
PRCD - Denominazione	Istituto e Museo di Antropologia ed Etnografia
PRCC - Complesso monumentale di appartenenza	Palazzo Carignano
PRCU - Denominazione spazio viabilistico	via Accademia delle Scienze 5

PRD - DATA

PRDI - Data ingresso	1926
PRDU - Data uscita	1936

DT - CRONOLOGIA

DTZ - CRONOLOGIA GENERICA

DTZG - Secolo	XX
DTZS - Frazione di secolo	prima metà

DTS - CRONOLOGIA SPECIFICA

DTSI - Da	1902
DTSV - Validità	post
DTSF - A	1913
DTSL - Validità	ante
DTM - Motivazione cronologia	documentazione

AU - DEFINIZIONE CULTURALE**AUT - AUTORE**

AUTS - Riferimento all'autore	laboratorio
AUTM - Motivazione dell'attribuzione	nota manoscritta
AUTN - Nome scelto	Versino, Giuseppe
AUTA - Dati anagrafici	1882-1967
AUTH - Sigla per citazione	MAET_GV

ATB - AMBITO CULTURALE

ATBD - Denominazione	ambito manicomiale
ATBM - Motivazione dell'attribuzione	documentazione

MT - DATI TECNICI

MTC - Materia e tecnica	cotone/ annodatura
--------------------------------	--------------------

MIS - MISURE

MISU - Unità	cm
MISL - Larghezza	8
MISN - Lunghezza	40

CO - CONSERVAZIONE**STC - STATO DI CONSERVAZIONE**

STCC - Stato di conservazione	buono
--------------------------------------	-------

DA - DATI ANALITICI**DES - DESCRIZIONE**

DESO - Indicazioni sull'oggetto	La sciarpa è di colore grigio e blu e da un lato termina con delle nappe
DESI - Codifica Iconclass	48A98
DESS - Indicazioni sul soggetto	Decorazioni: elementi decorativi vari

TU - CONDIZIONE GIURIDICA E VINCOLI**ACQ - ACQUISIZIONE**

ACQT - Tipo acquisizione	donazione
ACQN - Nome	Giovanni Marro
ACQD - Data acquisizione	1926

CDG - CONDIZIONE GIURIDICA**CDGG - Indicazione
generica**

proprietà Ente pubblico non territoriale

**CDGS - Indicazione
specifica**

Università degli Studi di Torino

CDGI - Indirizzo

via Verdi 8 - Torino

DO - FONTI E DOCUMENTI DI RIFERIMENTO**FTA - DOCUMENTAZIONE FOTOGRAFICA****FTAX - Genere**

documentazione allegata

FTAP - Tipo

fotografia digitale (file)

FTAA - Autore

Di Nardo, Marco

FTAD - Data

2019

FTAN - Codice identificativo

MAETEu223

BIB - BIBLIOGRAFIA**BIBX - Genere**

bibliografia specifica

BIBA - Autore

Mangiapane, Gianluigi

BIBD - Anno di edizione

2015

BIBH - Sigla per citazione

BIBLAB02

AD - ACCESSO AI DATI**ADS - SPECIFICHE DI ACCESSO AI DATI****ADSP - Profilo di accesso**

1

ADSM - Motivazione

scheda contenente dati liberamente accessibili

CM - COMPILAZIONE**CMP - COMPILAZIONE****CMPD - Data**

2020

CMPN - Nome

Mangiapane, Gianluigi

CMPN - Nome

Bottai, Mirta

CMPN - Nome

Obertini, Beatrice

RSR - Referente scientifico

Cilli, Cristina

**FUR - Funzionario
responsabile**

Epifani, Mario