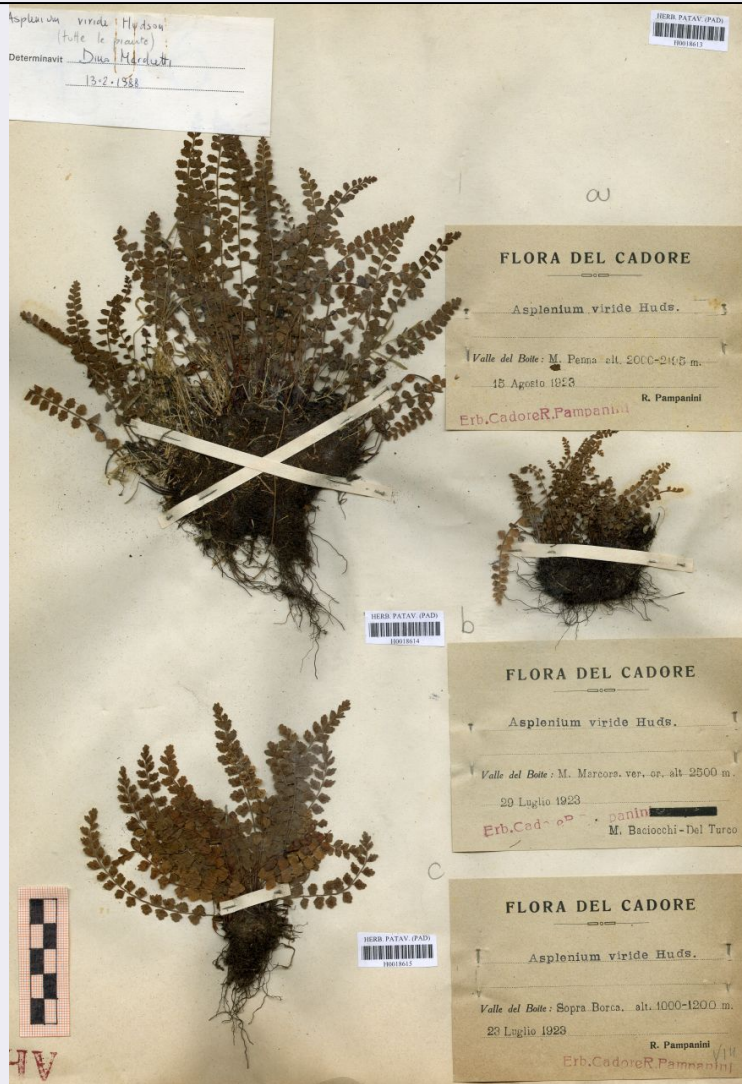


# SCHEDA



## CD - CODICI

TSK - Tipo scheda BNB

LIR - Livello ricerca P

### NCT - CODICE UNIVOCO

NCTR - Codice regione 05

NCTN - Numero catalogo generale 00707297

ESC - Ente schedatore UNIPD

ECP - Ente competente S234

## AC - ALTRI CODICI

ACI - Codice internazionale erbario PAD

ACK - Codice campione H0018615

ACN - Altro codice campione VIII

## OG - OGGETTO

### OGT - OGGETTO

OGTD - Definizione erbario

OGTE - Denominazione erbario Erbario delle Tre Venezie

|  |  |
|--|--|
| <b>OGTR - Tipologia erbario</b>                  | erbario crittogamico                     |
| <b>OGTC - Denominazione collezione/ raccolta</b> | Erbario delle Tre Venezie                |
| <b>OGTZ - Tipologia collezione/ raccolta</b>     | collezione crittogamica                  |
| <b>OGTO - Tipologia contenitore</b>              | foglio                                   |
| <b>OGTK - Tipologia campione</b>                 | essiccato                                |
| <b>SB - SISTEMATICA-BOTANICA</b>                 |  |
| <b>SBS - SISTEMATICA</b>                         |  |
| <b>SBSF - Famiglia</b>                           | Aspleniaceae                             |
| <b>SBSN - Numero genere</b>                      | VIII                                     |
| <b>NBN - NOMENCLATURA</b>                        |  |
| <b>NBNA - Specie nome completo</b>               | Asplenium viride Huds.                   |
| <b>NAA - NOMENCLATURA ATOMIZZATA</b>             |  |
| <b>NAAA - Genere</b>                             | Asplenium                                |
| <b>NAAB - Specie nome</b>                        | viride                                   |
| <b>NAAC - Specie autore</b>                      | Huds.                                    |
| <b>DBV - DETERMINAVIT</b>                        |  |
| <b>DBVA - Determinavit</b>                       | Pampanini, Renato                        |
| <b>CBP - COMPOSIZIONE CAMPIONE</b>               |  |
| <b>CBPF - Numero fogli/ parti</b>                | più di 6                                 |
| <b>CBPE - Numero etichette</b>                   | 2  |
| <b>CBPB - Numero buste</b>                       | 0  |
| <b>SBE - CARTELLINI/ ETICHETTE</b>               |  |
| <b>SBEI - Intestazione originale</b>             | Flora del Cadore                         |
| <b>SBET - Testo</b>                              | Valle del Boite, sopra Borca, 1000-1200m |
| <b>SBEL - Lingua</b>                             | italiano                                 |
| <b>SBEC - Caratteri lingua</b>                   | latini                                   |
| <b>SBEA - Autografia</b>                         | no                                       |
| <b>SBEG - Indicazioni grafiche</b>               | Erb.Cadore R.Pampanini                   |
| <b>LR - DATI DI RACCOLTA</b>                     |  |
| <b>LRV - LOCALITA' DI RACCOLTA</b>               |  |
| <b>LRVT - Tipo di localizzazione</b>             | località di raccolta - dati storici      |
| <b>LRVK - Continente</b>                         | Europa                                   |
| <b>LRVS - Stato</b>                              | Italia                                   |
| <b>LRVR - Regione</b>                            | Veneto                                   |
| <b>LRVP - Provincia</b>                          | Belluno                                  |
| <b>LRVC - Comune</b>                             | Borca di Cadore                          |
| <b>LRI - INFORMAZIONI SULLA RACCOLTA</b>         |  |
| <b>LRIA - Altitudine</b>                         | 1000-1200m                               |

**LRD - LEGIT E DATA****LRDA - Legit** Pampanini, Renato**LRDF - Data esatta** 1923/07/23**RB - REVISIONI-BOTANICA****RBR - DATI REVISIONE****RBRT - Tipologia** revisione morfologica**RBRA - Autore** Marchetti, Dino**RBRN - Nome da revisione** Asplenium viride Huds.**RBN - NOMENCLATURA ATOMIZZATA****RBNA - Genere** Asplenium**RBNB - Specie nome** viride**RBNC - Specie autore** Huds.**RBD - DATA REVISIONE****RBDF - Data esatta** 1988/02/13**LC - LOCALIZZAZIONE GEOGRAFICO-AMMINISTRATIVA****PVC - LOCALIZZAZIONE GEOGRAFICO-AMMINISTRATIVA ATTUALE****PVCS - Stato** ITALIA**PVCR - Regione** Veneto**PVCP - Provincia** PD**PVCC - Comune** Padova**PVCL - Località** PADOVA**LDC - COLLOCAZIONE SPECIFICA****LDCT - Tipologia** palazzo**LDCQ - Qualificazione** pubblico**LDCN - Denominazione attuale** Palazzina del prefetto (ex)**LDCC - Complesso di appartenenza** Orto Botanico di Padova**CO - CONSERVAZIONE****STC - STATO DI CONSERVAZIONE****STCT - Tipo** secco**STCC - Stato di conservazione** buono**TU - CONDIZIONE GIURIDICA E VINCOLI****CDG - CONDIZIONE GIURIDICA****CDGG - Indicazione generica** proprietà Ente pubblico non territoriale**DO - FONTI E DOCUMENTI DI RIFERIMENTO****FTA - DOCUMENTAZIONE FOTOGRAFICA****FTAX - Genere** documentazione allegata**FTAP - Tipo** fotografia digitale (file)**FTAA - Autore** Marcucci, Rossella**FTAD - Data** 2021/05/07

|  |                                  |
|--|----------------------------------|
| <b>FTAE - Ente proprietario</b>            | Università di Padova             |
| <b>FTAN - Codice identificativo</b>        | unipdmb000845                    |
| <b>FTAF - Formato</b>                      | jpg                              |
| <b>AD - ACCESSO AI DATI</b>                |                                  |
| <b>ADS - SPECIFICHE DI ACCESSO AI DATI</b> |                                  |
| <b>ADSP - Profilo di accesso</b>           | 2                                |
| <b>ADSM - Motivazione</b>                  | scheda contenente dati personali |
| <b>CM - COMPILAZIONE</b>                   |                                  |
| <b>CMP - COMPILAZIONE</b>                  |                                  |
| <b>CMPD - Data</b>                         | 2021                             |
| <b>CMPN - Nome</b>                         | Marcucci, Rossella               |
| <b>RSR - Referente scientifico</b>         | Marcucci, Rossella               |
| <b>FUR - Funzionario responsabile</b>      | Majoli, Luca                     |