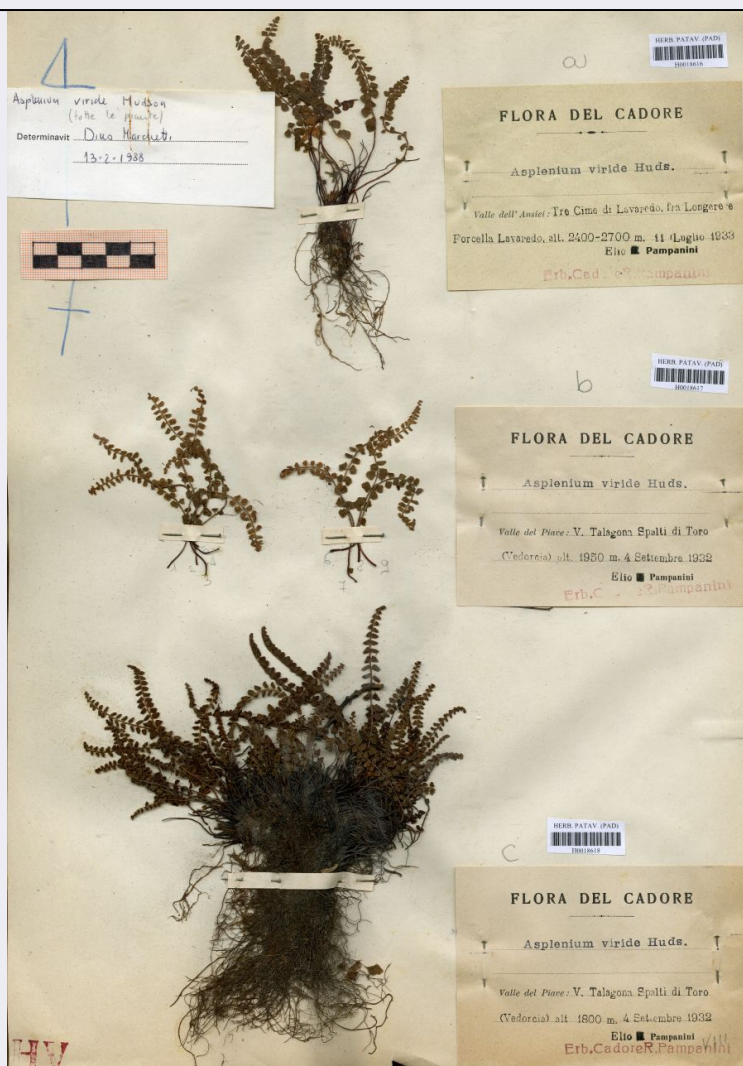


SCHEDA



CD - CODICI

TSK - Tipo scheda	BNB
LIR - Livello ricerca	P
NCT - CODICE UNIVOCO	
NCTR - Codice regione	05
NCTN - Numero catalogo generale	00707298
ESC - Ente schedatore	UNIPD
ECP - Ente competente	S234

AC - ALTRI CODICI

ACI - Codice internazionale erbario	PAD
ACK - Codice campione	H0018616
ACN - Altro codice campione	VIII

OG - OGGETTO

OGT - OGGETTO	
OGTD - Definizione	erbario
OGTE - Denominazione erbario	Erbario delle Tre Venezie

OGTR - Tipologia erbario	erbario crittogamico
OGTC - Denominazione collezione/ raccolta	Erbario delle Tre Venezie
OGTZ - Tipologia collezione/ raccolta	collezione crittogamica
OGTO - Tipologia contenitore	foglio
OGTK - Tipologia campione	essiccato

SB - SISTEMATICA-BOTANICA

SBS - SISTEMATICA

SBSF - Famiglia	Aspleniaceae
SBSN - Numero genere	VIII

NBN - NOMENCLATURA

NBNA - Specie nome completo	Asplenium viride Huds.
------------------------------------	------------------------

NAA - NOMENCLATURA ATOMIZZATA

NAAA - Genere	Asplenium
NAAB - Specie nome	viride
NAAC - Specie autore	Huds.

CBP - COMPOSIZIONE CAMPIONE

CBPF - Numero fogli/ parti	5
CBPE - Numero etichette	2
CBPB - Numero buste	0

SBE - CARTELLINI/ ETICHETTE

SBEI - Intestazione originale	Flora del Cadore
SBET - Testo	Valle dell'Ansiei, Tre Cime di Lavaredo fra Longere e Forcella Lavaredo, 2400-2700m
SBEL - Lingua	italiano
SBEC - Caratteri lingua	latini
SBEA - Autografia	no
SBEG - Indicazioni grafiche	Erb.Cadore R.Pampanini

LR - DATI DI RACCOLTA

LRV - LOCALITA' DI RACCOLTA

LRVT - Tipo di localizzazione	località di raccolta - dati storici
LRVK - Continente	Europa
LRVS - Stato	Italia
LRVR - Regione	Veneto
LRVP - Provincia	Auronzo di Cadore

LRI - INFORMAZIONI SULLA RACCOLTA

LRIA - Altitudine	2400-2700m
--------------------------	------------

LRD - LEGIT E DATA

LRDA - Legit	Pampanini, Elio
LRDF - Data esatta	1933/07/11

RB - REVISIONI-BOTANICA**RBR - DATI REVISIONE**

RBRT - Tipologia	revisione morfologica
RBRA - Autore	Marchetti, Dino
RBRN - Nome da revisione	Asplenium viride Huds.

RBN - NOMENCLATURA ATOMIZZATA

RBNA - Genere	Asplenium
RBNB - Specie nome	viride
RBNC - Specie autore	Huds.

RBD - DATA REVISIONE

RBDF - Data esatta	1988/02/13
---------------------------	------------

LC - LOCALIZZAZIONE GEOGRAFICO-AMMINISTRATIVA**PVC - LOCALIZZAZIONE GEOGRAFICO-AMMINISTRATIVA ATTUALE**

PVCS - Stato	ITALIA
PVCR - Regione	Veneto
PVCP - Provincia	PD
PVCC - Comune	Padova
PVCL - Località	PADOVA

LDC - COLLOCAZIONE SPECIFICA

LDCT - Tipologia	palazzo
LDCQ - Qualificazione	pubblico
LDCN - Denominazione attuale	Palazzina del prefetto (ex)
LDCC - Complesso di appartenenza	Orto Botanico di Padova

CO - CONSERVAZIONE**STC - STATO DI CONSERVAZIONE**

STCT - Tipo	secco
STCC - Stato di conservazione	buono

TU - CONDIZIONE GIURIDICA E VINCOLI**CDG - CONDIZIONE GIURIDICA**

CDGG - Indicazione generica	proprietà Ente pubblico non territoriale
------------------------------------	--

DO - FONTI E DOCUMENTI DI RIFERIMENTO**FTA - DOCUMENTAZIONE FOTOGRAFICA**

FTAX - Genere	documentazione allegata
FTAP - Tipo	fotografia digitale (file)
FTAA - Autore	Marcucci, Rossella
FTAD - Data	2021/05/07
FTAE - Ente proprietario	Università di Padova
FTAN - Codice identificativo	unipdmb000846
FTAF - Formato	jpg

AD - ACCESSO AI DATI**ADS - SPECIFICHE DI ACCESSO AI DATI****ADSP - Profilo di accesso**

2

ADSM - Motivazione

scheda contenente dati personali

CM - COMPILAZIONE**CMP - COMPILAZIONE****CMPD - Data**

2021

CMPN - Nome

Marcucci, Rossella

RSR - Referente scientifico

Marcucci, Rossella

**FUR - Funzionario
responsabile**

Majoli, Luca