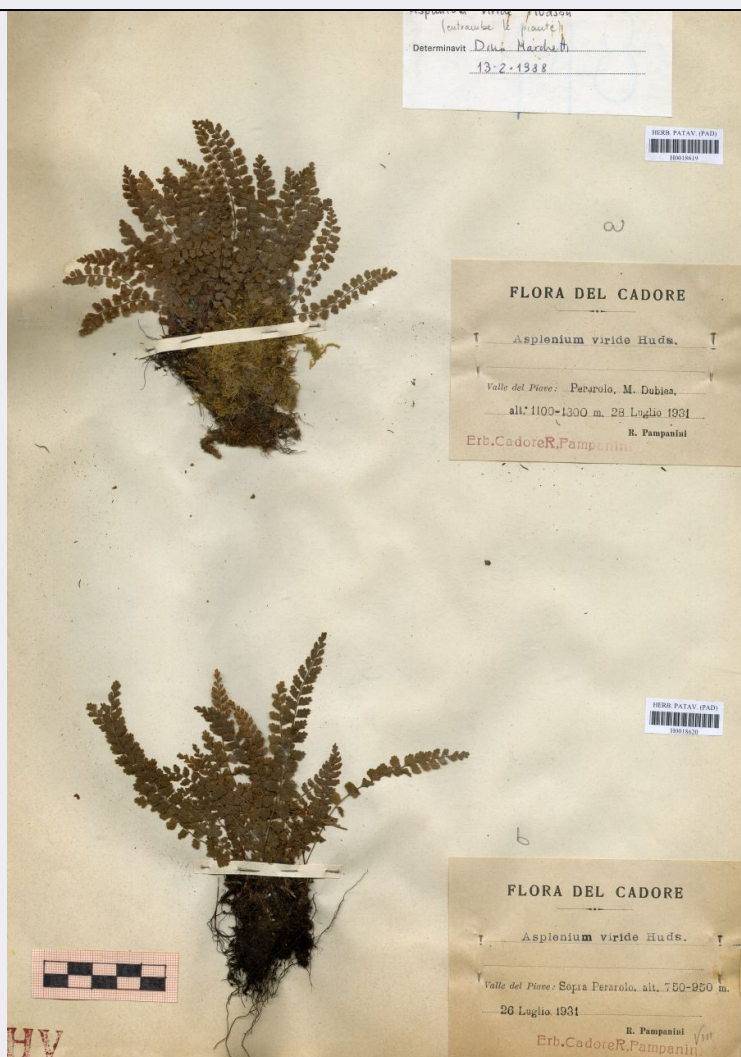


SCHEDA



CD - CODICI

TSK - Tipo scheda BNB

LIR - Livello ricerca P

NCT - CODICE UNIVOCO

NCTR - Codice regione 05

NCTN - Numero catalogo generale 00707302

ESC - Ente schedatore UNIPD

ECP - Ente competente S234

AC - ALTRI CODICI

ACI - Codice internazionale erbario PAD

ACK - Codice campione H0018620

ACN - Altro codice campione VIII

OG - OGGETTO

OGT - OGGETTO

OGTD - Definizione erbario

OGTE - Denominazione erbario Erbario delle Tre Venezie

OGTR - Tipologia erbario	erbario crittogamico
OGTC - Denominazione collezione/ raccolta	Erbario delle Tre Venezie
OGTZ - Tipologia collezione/ raccolta	collezione crittogamica
OGTO - Tipologia contenitore	foglio
OGTK - Tipologia campione	essiccato

SB - SISTEMATICA-BOTANICA

SBS - SISTEMATICA

SBSF - Famiglia	Aspleniaceae
SBSN - Numero genere	VIII

NBN - NOMENCLATURA

NBNA - Specie nome completo	Asplenium viride Huds.
------------------------------------	------------------------

NAA - NOMENCLATURA ATOMIZZATA

NAAA - Genere	Asplenium
NAAB - Specie nome	viride
NAAC - Specie autore	Huds.

DBV - DETERMINAVIT

DBVA - Determinavit	Pampanini, Renato
----------------------------	-------------------

CBP - COMPOSIZIONE CAMPIONE

CBPF - Numero fogli/ parti	più di 6
CBPE - Numero etichette	2
CBPB - Numero buste	0

SBE - CARTELLINI/ ETICHETTE

SBEI - Intestazione originale	Flora del Cadore
SBET - Testo	Valle del Piave, sopra Perarolo, 750-950m
SBEL - Lingua	italiano
SBEC - Caratteri lingua	latini
SBEA - Autografia	no
SBEG - Indicazioni grafiche	Erb.Cadore R.Pampanini

LR - DATI DI RACCOLTA

LRV - LOCALITA' DI RACCOLTA

LRVT - Tipo di localizzazione	località di raccolta - dati storici
LRVK - Continente	Europa
LRVS - Stato	Italia
LRVR - Regione	Veneto
LRVP - Provincia	Belluno
LRVC - Comune	Perarolo di Cadore

LRI - INFORMAZIONI SULLA RACCOLTA

LRIA - Altitudine	750-950m
--------------------------	----------

LRD - LEGIT E DATA

LRDA - Legit	Pampanini, Renato
LRDF - Data esatta	1931/07/26
RB - REVISIONI-BOTANICA	
RBR - DATI REVISIONE	
RBRT - Tipologia	revisione morfologica
RBRA - Autore	Marchetti, Dino
RBRN - Nome da revisione	Asplenium viride Huds.
RBN - NOMENCLATURA ATOMIZZATA	
RBNA - Genere	Asplenium
RBNB - Specie nome	viride
RBNC - Specie autore	Huds.
RBD - DATA REVISIONE	
RBDF - Data esatta	1988/02/13
LC - LOCALIZZAZIONE GEOGRAFICO-AMMINISTRATIVA	
PVC - LOCALIZZAZIONE GEOGRAFICO-AMMINISTRATIVA ATTUALE	
PVCS - Stato	ITALIA
PVCR - Regione	Veneto
PVCP - Provincia	PD
PVCC - Comune	Padova
PVCL - Località	PADOVA
LDC - COLLOCAZIONE SPECIFICA	
LDCT - Tipologia	palazzo
LDCQ - Qualificazione	pubblico
LDCN - Denominazione attuale	Palazzina del prefetto (ex)
LDCC - Complesso di appartenenza	Orto Botanico di Padova
CO - CONSERVAZIONE	
STC - STATO DI CONSERVAZIONE	
STCT - Tipo	secco
STCC - Stato di conservazione	buono
TU - CONDIZIONE GIURIDICA E VINCOLI	
CDG - CONDIZIONE GIURIDICA	
CDGG - Indicazione generica	proprietà Ente pubblico non territoriale
DO - FONTI E DOCUMENTI DI RIFERIMENTO	
FTA - DOCUMENTAZIONE FOTOGRAFICA	
FTAX - Genere	documentazione allegata
FTAP - Tipo	fotografia digitale (file)
FTAA - Autore	Marcucci, Rossella
FTAD - Data	2021/05/10
FTAE - Ente proprietario	Università di Padova

FTAN - Codice identificativo	unipdmb000850
FTAF - Formato	jpg
AD - ACCESSO AI DATI	
ADS - SPECIFICHE DI ACCESSO AI DATI	
ADSP - Profilo di accesso	2
ADSM - Motivazione	scheda contenente dati personali
CM - COMPILAZIONE	
CMP - COMPILAZIONE	
CMPD - Data	2021
CMPN - Nome	Marcucci, Rossella
RSR - Referente scientifico	Marcucci, Rossella
FUR - Funzionario responsabile	Majoli, Luca