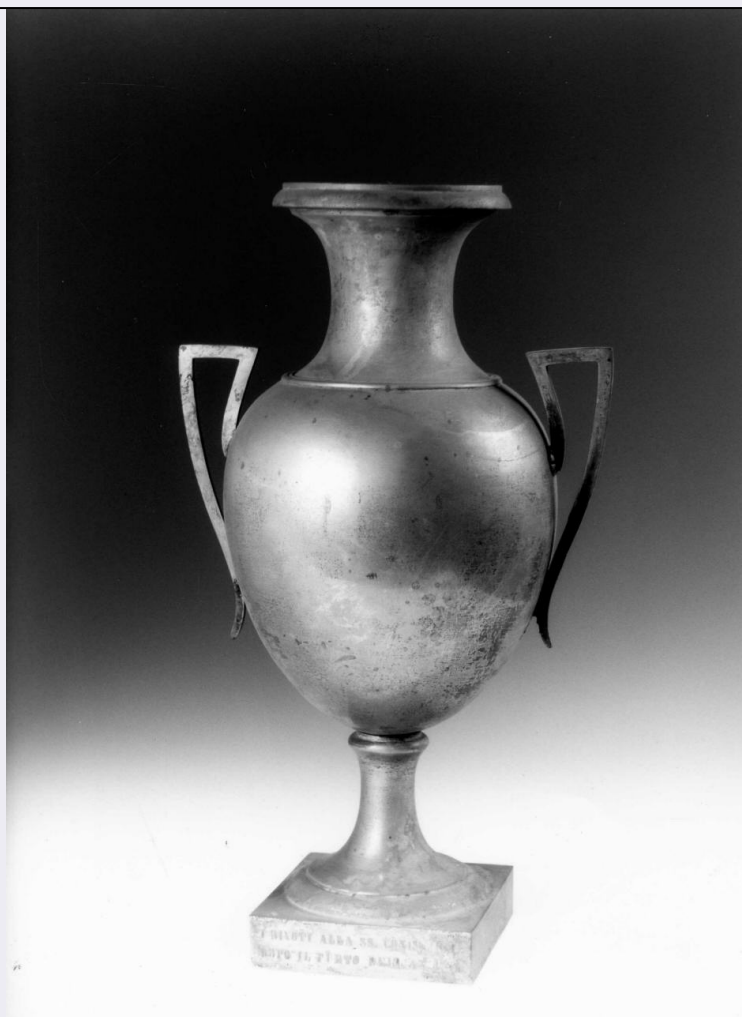


SCHEDA



CD - CODICI

TSK - Tipo Scheda OA

LIR - Livello ricerca C

NCT - CODICE UNIVOCO

NCTR - Codice regione 09

NCTN - Numero catalogo
generale 00348385

ESC - Ente schedatore S156

ECP - Ente competente S156

RV - RELAZIONI

OG - OGGETTO

OGT - OGGETTO

OGTD - Definizione vaso d'altare

OGTV - Identificazione serie

QNT - QUANTITA'

QNTN - Numero 3

LC - LOCALIZZAZIONE GEOGRAFICO-AMMINISTRATIVA

PVC - LOCALIZZAZIONE GEOGRAFICO-AMMINISTRATIVA ATTUALE

PVCS - Stato ITALIA

PVCR - Regione	Toscana
PVCP - Provincia	FI
PVCC - Comune	Firenze
LDC - COLLOCAZIONE SPECIFICA	
UB - UBICAZIONE E DATI PATRIMONIALI	
UBO - Ubicazione originaria	SC
DT - CRONOLOGIA	
DTZ - CRONOLOGIA GENERICA	
DTZG - Secolo	sec. XIX
DTS - CRONOLOGIA SPECIFICA	
DTSI - Da	1851
DTSV - Validità	post
DTSF - A	1851
DTSL - Validità	post
DTM - Motivazione cronologia	iscrizione
AU - DEFINIZIONE CULTURALE	
ATB - AMBITO CULTURALE	
ATBD - Denominazione	bottega fiorentina
ATBM - Motivazione dell'attribuzione	analisi stilistica
MT - DATI TECNICI	
MTC - Materia e tecnica	argento/ tornitura/ incisione
MIS - MISURE	
MISU - Unità	cm
MISA - Altezza	36.5
MISD - Diametro	19.5
MISV - Varie	cm. 9.5 lato base
CO - CONSERVAZIONE	
STC - STATO DI CONSERVAZIONE	
STCC - Stato di conservazione	discreto
DA - DATI ANALITICI	
DES - DESCRIZIONE	
DESO - Indicazioni sull'oggetto	Vaso ad anfora biansata con piede circolare su zoccolo quadrato. Manici ad ansa angolata. La superficie, interamente liscia, è attraversata da sottili modanature sul piede, sul collo e sull'imboccatura del vaso.
DESI - Codifica Iconclass	NR (recupero pregresso)
DESS - Indicazioni sul soggetto	NR (recupero pregresso)
ISR - ISCRIZIONI	
ISRC - Classe di appartenenza	documentaria

ISRS - Tecnica di scrittura	a incisione
ISRT - Tipo di caratteri	lettere capitali
ISRP - Posizione	su un lato della base
ISRI - Trascrizione	I DIVOTI ALLA SS(ANTISSIMA) CONCEZIONE/ DOPO IL FURTO DELL'AN(NO) 1851
NSC - Notizie storico-critiche	La serie di tre vasi portapalma ad anfora biansata e di struttura funzionale e rigorosa, fu eseguita dopo il 1851 - come ricorda l'iscrizione - per volontà di ignoti benefattori; essi la vollero destinare alla Cappella della SS. Concezione nella cattedrale fiorentina, con lo scopo di reintegrare gli arredi rubati in quella data. Le nuove anfore, probabilmente eseguite da maestranze fiorentine, replicavano lo stile neoclassico dei vasi originari eseguiti nel 1835, contraddistinti da forma sobria e funzionali, scandite da sottili modanature e caratterizzate da citazioni del lessico ornamentale classico (manici ad ansa angolata erano del resto già comparsi in precedenti esemplari fiorentini, ed anche in altri arredi di uso profano.
TU - CONDIZIONE GIURIDICA E VINCOLI	
CDG - CONDIZIONE GIURIDICA	
CDGG - Indicazione generica	proprietà Ente religioso cattolico
DO - FONTI E DOCUMENTI DI RIFERIMENTO	
FTA - DOCUMENTAZIONE FOTOGRAFICA	
FTAX - Genere	documentazione allegata
FTAP - Tipo	fotografia b/n
FTAN - Codice identificativo	SBAS FI 422579
BIB - BIBLIOGRAFIA	
BIBX - Genere	bibliografia di confronto
BIBA - Autore	Donaver V./ Dabbene R.
BIBD - Anno di edizione	1987
BIBH - Sigla per citazione	00000725
BIBN - V., pp., nn.	p. 52, p. 78
BIB - BIBLIOGRAFIA	
BIBX - Genere	bibliografia di confronto
BIBA - Autore	Argenti fiorentini
BIBD - Anno di edizione	1992
BIBH - Sigla per citazione	00000005
BIBN - V., pp., nn.	v. III, p. 731 n. 588
AD - ACCESSO AI DATI	
ADS - SPECIFICHE DI ACCESSO AI DATI	
ADSP - Profilo di accesso	3
ADSM - Motivazione	scheda di bene non adeguatamente sorvegliabile
CM - COMPILAZIONE	
CMP - COMPILAZIONE	
CMPD - Data	2002
CMPN - Nome	Corsini D.
CMPN - Nome	Favilli F.

FUR - Funzionario responsabile	Damiani G.
RVM - TRASCRIZIONE PER INFORMATIZZAZIONE	
RVMD - Data	2004
RVMN - Nome	Boschi B.
AGG - AGGIORNAMENTO - REVISIONE	
AGGD - Data	2006
AGGN - Nome	ARTPAST/ Favilli F.
AGGF - Funzionario responsabile	NR (recupero pregresso)