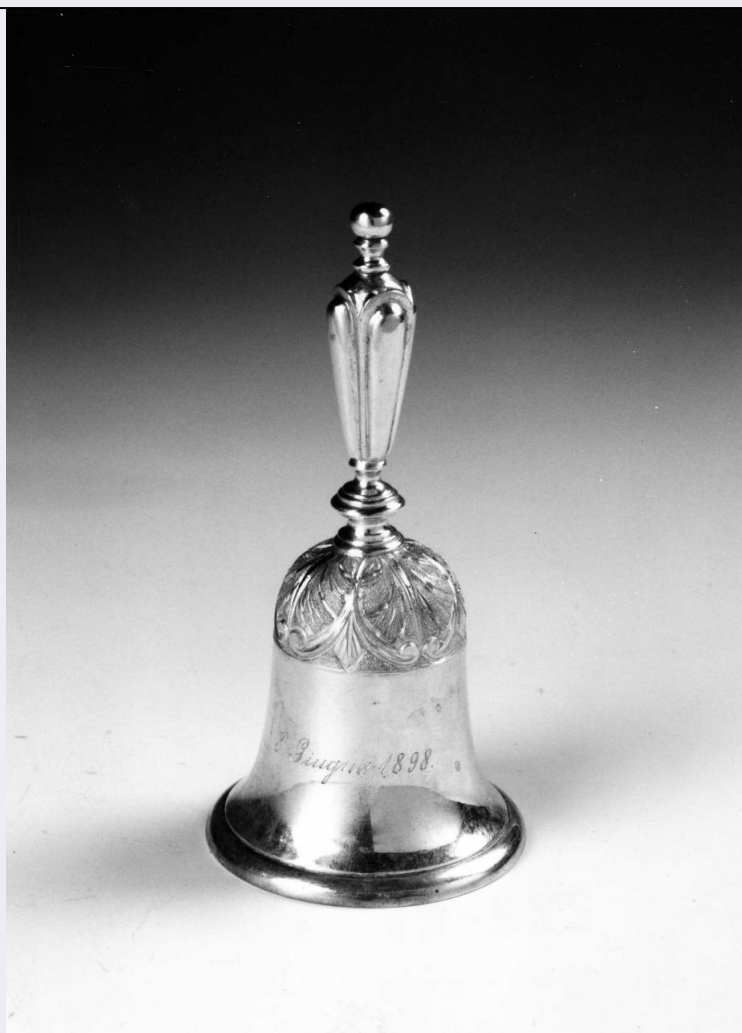


SCHEDA



CD - CODICI

TSK - Tipo Scheda OA

LIR - Livello ricerca C

NCT - CODICE UNIVOCO

NCTR - Codice regione 09

NCTN - Numero catalogo generale 00382226

ESC - Ente schedatore S156

ECP - Ente competente S156

RV - RELAZIONI

OG - OGGETTO

OGT - OGGETTO

OGTD - Definizione campanello d'altare

LC - LOCALIZZAZIONE GEOGRAFICO-AMMINISTRATIVA

PVC - LOCALIZZAZIONE GEOGRAFICO-AMMINISTRATIVA ATTUALE

PVCS - Stato ITALIA

PVCR - Regione Toscana

PVCP - Provincia FI

PVCC - Comune Firenze

LDC - COLLOCAZIONE SPECIFICA	
UB - UBICAZIONE E DATI PATRIMONIALI	
UBO - Ubicazione originaria	SC
DT - CRONOLOGIA	
DTZ - CRONOLOGIA GENERICA	
DTZG - Secolo	sec. XIX
DTS - CRONOLOGIA SPECIFICA	
DTSI - Da	1898
DTSF - A	1898
DTM - Motivazione cronologia	iscrizione
AU - DEFINIZIONE CULTURALE	
AUT - AUTORE	
AUTM - Motivazione dell'attribuzione	analisi stilistica
AUTN - Nome scelto	Ceccherelli
AUTA - Dati anagrafici	notizie fine sec. XIX-inizio sec. XX
AUTH - Sigla per citazione	00004877
MT - DATI TECNICI	
MTC - Materia e tecnica	argento/ sbalzo/ cesellatura/ bulinatura/ incisione/ granitura/ fusione
MIS - MISURE	
MISU - Unità	cm
MISA - Altezza	10.5
MISD - Diametro	5
CO - CONSERVAZIONE	
STC - STATO DI CONSERVAZIONE	
STCC - Stato di conservazione	buono
DA - DATI ANALITICI	
DES - DESCRIZIONE	
DESO - Indicazioni sull'oggetto	Campanello con corpo a campana ed impugnatura a balaustro raccordata al corpo da un nodo a rocchetto modanato e terminante con una sfera. La superficie dell'oggetto, liscia e specchiante, è impreziosita da una fascia posta sulla spalla della campana e costituita da doppie foglie ovate e nervate: quelle più grandi sono a superficie granita ed iscritte in volute, mentre quelle più piccole presentano superficie liscia. Baccellature in rilievo decorano l'impugnatura.
DESI - Codifica Iconclass	NR (recupero pregresso)
DESS - Indicazioni sul soggetto	NR (recupero pregresso)
ISR - ISCRIZIONI	
ISRC - Classe di appartenenza	documentaria
ISRS - Tecnica di scrittura	a incisione
ISRT - Tipo di caratteri	corsivo

ISRP - Posizione	sul beccuccio
ISRI - Trascrizione	8 GIUGNO 1898
STM - STEMMI, EMBLEMI, MARCHI	
STMC - Classe di appartenenza	marchio
STMQ - Qualificazione	garanzia
STMI - Identificazione	Stato Italiano
STMP - Posizione	corpo
STMD - Descrizione	800 in campo ovale
NSC - Notizie storico-critiche	<p>Il campanello fa parte di un servito da messa composto da ampolline e vassoio (cfr. schede in riferimento) che paiono pertinenti per esecuzione e continuità stilistica. Gli arredi sono conservati in custodia propria, realizzata esternamente in pelle nera ed all'interno foderata in pilor color viola. Le iniziali "E.F" incise sul vassoio, riferite al possessore, sono quasi certamente da mettere in relazione con Enrico Falaschi, nominato canonico della Metropolitana fiorentina il 22 marzo 1900 (titolo mantenuto fino alla morte avvenuta nel 1928), ma già in precedenza rettore del canonico nella basilica laurenziana. Il servito, probabilmente offerto al Falaschi l'8 giugno 1898, secondo quanto attestano le iscrizioni, fu plausibilmente da lui donato in seguito al Capitolo dei Canonici fiorentini - forse in occasione del suo ingresso o, altrimenti, legato al Capitolo dopo la sua morte. La datazione è compatibile con la presenza del marchio "800" (presente sul vassoio e ampolline), allora in uso negli arredi fiorentini come marchio del titolo legale dell'argento, benchè qui compaia eccezionalmente in campo ovale anzichè nella forma fuori campo, più comune. Tale variante è, tuttavia da spiegare, forse con l'assenza dell'obbligo legislativo di bollare gli arredi e quindi con la mancanza di norme inderogabili. Il punzone presente sul vassoio consente di attribuire l'esecuzione del servito alla bottega fiorentina Ceccherelli, attiva sul Ponte Vecchio già dall'ultimo quarto dell'Ottocento fino alla metà del quarto decennio del Novecento. Negli arredi in esame la bottega mostra di aderire al gusto eclettico di fine secolo, dove ornati eterogenei e riprese sei-settecentesche si uniscono alla ricerca di strutture essenziali e dal profilo scandito.</p>
TU - CONDIZIONE GIURIDICA E VINCOLI	
CDG - CONDIZIONE GIURIDICA	
CDGG - Indicazione generica	proprietà Ente religioso cattolico
DO - FONTI E DOCUMENTI DI RIFERIMENTO	
FTA - DOCUMENTAZIONE FOTOGRAFICA	
FTAX - Genere	documentazione allegata
FTAP - Tipo	fotografia b/n
FTAN - Codice identificativo	SBAS FI 422322
BIB - BIBLIOGRAFIA	
BIBX - Genere	bibliografia di confronto
BIBA - Autore	Indicatore generale
BIBD - Anno di edizione	1900-1942
BIBH - Sigla per citazione	00006384
BIBN - V., pp., nn.	ad vocem

BIB - BIBLIOGRAFIA

BIBX - Genere	bibliografia di confronto
BIBA - Autore	San Lorenzo
BIBD - Anno di edizione	1993
BIBH - Sigla per citazione	00000773
BIBN - V., pp., nn.	p. 159 n. 3.38

AD - ACCESSO AI DATI**ADS - SPECIFICHE DI ACCESSO AI DATI**

ADSP - Profilo di accesso	3
ADSM - Motivazione	scheda di bene non adeguatamente sorvegliabile

CM - COMPILAZIONE**CMP - COMPILAZIONE**

CMPD - Data	2002
CMPN - Nome	Corsini D.
CMPN - Nome	Favilli F.
FUR - Funzionario responsabile	Damiani G.

RVM - TRASCRIZIONE PER INFORMATIZZAZIONE

RVMD - Data	2004
RVMN - Nome	Boschi B.

AGG - AGGIORNAMENTO - REVISIONE

AGGD - Data	2006
AGGN - Nome	ARTPAST/ Favilli F.
AGGF - Funzionario responsabile	NR (recupero pregresso)