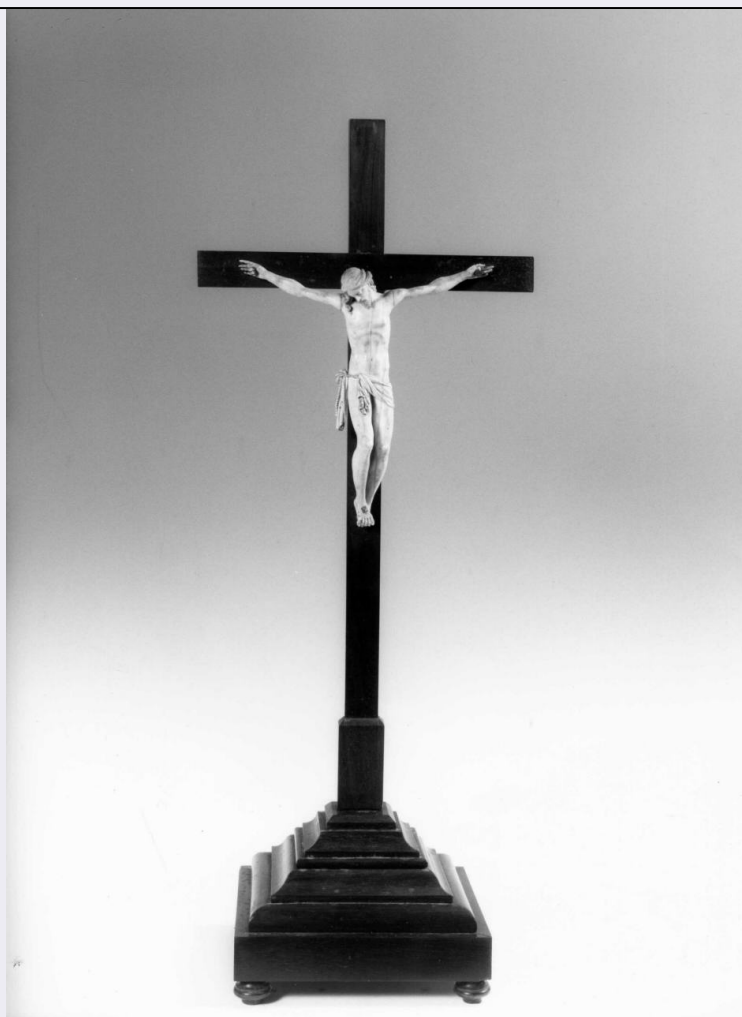


SCHEDA



CD - CODICI

TSK - Tipo Scheda	OA
LIR - Livello ricerca	C
NCT - CODICE UNIVOCO	
NCTR - Codice regione	09
NCTN - Numero catalogo generale	00382235
ESC - Ente schedatore	S156
ECP - Ente competente	S156

OG - OGGETTO

OGT - OGGETTO	
OGTD - Definizione	croce d'altare
SGT - SOGGETTO	
SGTI - Identificazione	Cristo crocifisso

LC - LOCALIZZAZIONE GEOGRAFICO-AMMINISTRATIVA

PVC - LOCALIZZAZIONE GEOGRAFICO-AMMINISTRATIVA ATTUALE	
PVCS - Stato	ITALIA
PVCR - Regione	Toscana
PVCP - Provincia	FI

PVCC - Comune	Firenze
LDC - COLLOCAZIONE SPECIFICA	
UB - UBICAZIONE E DATI PATRIMONIALI	
UBO - Ubicazione originaria	SC
DT - CRONOLOGIA	
DTZ - CRONOLOGIA GENERICA	
DTZG - Secolo	sec. XVII
DTZS - Frazione di secolo	prima metà
DTS - CRONOLOGIA SPECIFICA	
DTSI - Da	1600
DTSF - A	1649
DTM - Motivazione cronologia	analisi stilistica
DT - CRONOLOGIA	
DTZ - CRONOLOGIA GENERICA	
DTZG - Secolo	sec. XIX
DTZS - Frazione di secolo	seconda metà
DTS - CRONOLOGIA SPECIFICA	
DTSI - Da	1850
DTSF - A	1899
DTM - Motivazione cronologia	analisi stilistica
AU - DEFINIZIONE CULTURALE	
ATB - AMBITO CULTURALE	
ATBD - Denominazione	bottega fiamminga (?)
ATBM - Motivazione dell'attribuzione	analisi stilistica
MT - DATI TECNICI	
MTC - Materia e tecnica	legno/ intaglio
MTC - Materia e tecnica	avorio/ scultura
MTC - Materia e tecnica	argento
MIS - MISURE	
MISU - Unità	cm
MISA - Altezza	53.6
MISL - Larghezza	26
MISV - Varie	crocifisso 20.5 x 20
CO - CONSERVAZIONE	
STC - STATO DI CONSERVAZIONE	
STCC - Stato di conservazione	discreto
DA - DATI ANALITICI	
DES - DESCRIZIONE	
	Croce d'altare in legno di mogano poggiante su base troncopiramidale modanata, con crocifisso in avorio del tipo "patients". Il crocifisso presenta la testa reclinata sulla spalla destra, gli occhi chiusi, il piede

DESO - Indicazioni sull'oggetto	destro sovrapposto su sinistro forato - come i palmi delle mani - da chiodi d'argento che trattengono la scultura al legno del supporto. Il perizoma non è annodato ma appare trattenuto da un cingolo di corda che si annoda sul fianco destro. La base è provvista di quattro piedini a cipolla modanati e è ricoperta di panno sul fondo. E' costituita da uno zoccolo quadrangolare sul quale si imposta una struttura dal profilo sagomato formata da cornici digradanti sovrapposte. La croce, di tipo latino, è interamente liscia.
DESI - Codifica Iconclass	11 D 351
DESS - Indicazioni sul soggetto	Personaggi: Cristo. Oggetti: croce.
NSC - Notizie storico-critiche	L'arredo corrisponde plausibilmente al "Crocifisso d'avorio con base di palissandro e fondo di felpa", citato nelle fonti manoscritte e donato dal Pontefice Leone XIII al cardinale Agostino Bausa, probabilmente in occasione della sua nomina ad arcivescovo fiorentino (1889-1899), consecrazione avvenuta per mano dello stesso Leone XIII. Il prezioso oggetto fu successivamente legato dal cardinale al Capitolo metropolitano "per solo uso degli arcivescovi pro-tempore. Il Crocifisso e la struttura di supporto (croce e base in palissandro) non sembrano stilisticamente coevi. Il primo, reso con estrema accuratezza nei particolari anatomici e iconografici, appare una realizzazione della prima metà del Seicento, che riflette le tipiche tendenze stilistiche dell'epoca della Controriforma. La figura del Cristo, nel suo complesso, ha le tipiche proporzioni giambolognesche, ma il modellato minuzioso e l'iconografia caratteristica del perizoma sembrano attribuibili ad una mano nordica, forse fiamminga. L'utilizzo del palissandro e la scarna essenzialità della croce - poggiante su base con modanature "a scalare" e piedini torniti - fanno invece collocare nella seconda metà dell'Ottocento l'esecuzione del supporto ligneo, forse realizzato ad integrazione dell'antico Crocifisso d'avorio proprio in occasione della sua donazione da parte del pontefice al Bausa.

TU - CONDIZIONE GIURIDICA E VINCOLI

CDG - CONDIZIONE GIURIDICA

CDGG - Indicazione generica

proprietà Ente religioso cattolico

DO - FONTI E DOCUMENTI DI RIFERIMENTO

FTA - DOCUMENTAZIONE FOTOGRAFICA

FTAX - Genere

documentazione allegata

FTAP - Tipo

fotografia b/n

FTAN - Codice identificativo

SBAS FI 422587

FNT - FONTI E DOCUMENTI

FNTP - Tipo

inventario

FNTD - Data

sec. XIX

FNT - FONTI E DOCUMENTI

FNTP - Tipo

inventario

FNTD - Data

1900

BIB - BIBLIOGRAFIA

BIBX - Genere

bibliografia di confronto

BIBA - Autore

Ultimi Medici

BIBD - Anno di edizione

1974

BIBH - Sigla per citazione	00000496
BIBN - V., pp., nn.	p. 384-385, n. 219
BIB - BIBLIOGRAFIA	
BIBX - Genere	bibliografia di confronto
BIBA - Autore	Chiesa fiorentina
BIBD - Anno di edizione	1993
BIBH - Sigla per citazione	00001910
BIBN - V., pp., nn.	p. 37
AD - ACCESSO AI DATI	
ADS - SPECIFICHE DI ACCESSO AI DATI	
ADSP - Profilo di accesso	3
ADSM - Motivazione	scheda di bene non adeguatamente sorvegliabile
CM - COMPILAZIONE	
CMP - COMPILAZIONE	
CMPD - Data	2002
CMPN - Nome	Corsini D.
CMPN - Nome	Favilli F.
FUR - Funzionario responsabile	Damiani G.
RVM - TRASCRIZIONE PER INFORMATIZZAZIONE	
RVMD - Data	2004
RVMN - Nome	Boschi B.
AGG - AGGIORNAMENTO - REVISIONE	
AGGD - Data	2006
AGGN - Nome	ARTPAST/ Favilli F.
AGGF - Funzionario responsabile	NR (recupero pregresso)