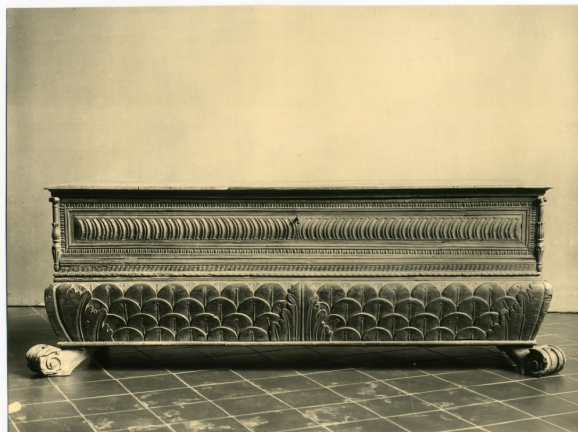


# SCHEDA



## CD - CODICI

TSK - Tipo Scheda	F
LIR - Livello ricerca	I
NCT - CODICE UNIVOCO	
NCTR - Codice regione	09
NCTN - Numero catalogo generale	00743964
ESC - Ente schedatore	S156
ECP - Ente competente	S156

## RV - RELAZIONI

ROZ - Altre relazioni	0900743964
-----------------------	------------

## OG - OGGETTO

### OGT - OGGETTO

OGTD - Definizione dell'oggetto	positivo
OGTB - Natura biblioteconomica dell'oggetto	m

### QNT - QUANTITA'

QNTN - Numero oggetti /elementi	1
---------------------------------	---

## SG - SOGGETTO

### SGT - SOGGETTO

SGTI - Identificazione	cassone nuziale
SGTD - Indicazioni sul soggetto	cassone a sarcofago in legno intagliato con appoggi costituiti da volute sporgenti. Il mobile è decorato con vari motivi architettonici intagliati (cornici, colonnine); il coperchio è liscio. Metà del corpo del cassone è caratterizzata da una decorazione con motivo a embricature con foglie stilizzate intervallate da grandi foglie di acanto al centro e sui lati.

### SGL - TITOLO

SGLA - Titolo attribuito	cassone a sarcofago in legno intagliato
--------------------------	---

**SGLS - Specifiche del titolo** del catalogatore

## **LC - LOCALIZZAZIONE GEOGRAFICO-AMMINISTRATIVA**

### **PVC - LOCALIZZAZIONE GEOGRAFICO-AMMINISTRATIVA ATTUALE**

**PVCS - Stato** ITALIA

**PVCR - Regione** Toscana

**PVCP - Provincia** FI

**PVCC - Comune** Firenze

### **LDC - COLLOCAZIONE SPECIFICA**

**LDCT - Tipologia** palazzo

**LDCQ - Tipologia** statale

**LDCN - Denominazione attuale** Palazzo Mozzi Bardini

**LDCU - Indirizzo** Piazza de' Mozzi, 2

**LDCM - Denominazione raccolta** Museo e Galleria di Palazzo Mozzi-Bardini

## **UB - UBICAZIONE E DATI PATRIMONIALI**

### **UBF - UBICAZIONE FOTO**

**UBFP - Fondo** Archivio fotografico Eredità Bardini

### **INV - INVENTARIO**

**INVN - Numero inventario generale** AFEB 37

**INVD - Data inventariazione** 2008

**INVT - Numero inventario categoria** F.5.1

## **LA - ALTRE LOCALIZZAZIONI GEOGRAFICO-AMMINISTRATIVE**

**TCL - Tipo di localizzazione** luogo di provenienza

### **PRV - LOCALIZZAZIONE GEOGRAFICO-AMMINISTRATIVA**

**PRVS - Stato** ITALIA

**PRVR - Regione** Toscana

**PRVP - Provincia** FI

**PRVC - Comune** Firenze

### **PRC - COLLOCAZIONE SPECIFICA**

**PRCT - Tipologia architettonica** villa

**PRCD - Denominazione** Villa Bardini

### **PRD - DATA**

**PRDI - Data ingresso** 1996

**PRDU - Data uscita** 2000

## **LA - ALTRE LOCALIZZAZIONI GEOGRAFICO-AMMINISTRATIVE**

**TCL - Tipo di localizzazione** luogo di provenienza

### **PRV - LOCALIZZAZIONE GEOGRAFICO-AMMINISTRATIVA**

**PRVS - Stato** ITALIA

**PRVR - Regione** Toscana

**PRVP - Provincia** FI

<b>PRVC - Comune</b>	Firenze
<b>PRC - COLLOCAZIONE SPECIFICA</b>	
<b>PRCT - Tipologia architettonica</b>	palazzo
<b>PRCQ - Qualificazione</b>	per uffici
<b>PRCS - Specifiche</b>	uffici e depositi della direzione Eredità Bardini nel Lungarno Archibusieri, 2
<b>PRD - DATA</b>	
<b>PRDI - Data ingresso</b>	2000
<b>PRDU - Data uscita</b>	2010
<b>LA - ALTRE LOCALIZZAZIONI GEOGRAFICO-AMMINISTRATIVE</b>	
<b>TCL - Tipo di localizzazione</b>	luogo di provenienza
<b>PRV - LOCALIZZAZIONE GEOGRAFICO-AMMINISTRATIVA</b>	
<b>PRVS - Stato</b>	ITALIA
<b>PRVR - Regione</b>	Toscana
<b>PRVP - Provincia</b>	FI
<b>PRVC - Comune</b>	Firenze
<b>PRC - COLLOCAZIONE SPECIFICA</b>	
<b>PRCT - Tipologia architettonica</b>	palazzo
<b>PRCQ - Qualificazione</b>	per uffici
<b>PRCC - Complesso monumentale di appartenenza</b>	complesso vasariano
<b>PRCS - Specifiche</b>	ufficio Bardini in via della Ninna, 5
<b>PRD - DATA</b>	
<b>PRDI - Data ingresso</b>	2010
<b>DT - CRONOLOGIA</b>	
<b>DTZ - CRONOLOGIA GENERICA</b>	
<b>DTZG - Secolo</b>	XX
<b>DTZS - Frazione di secolo</b>	prima metà
<b>DTS - CRONOLOGIA SPECIFICA</b>	
<b>DTSI - Da</b>	1900
<b>DTSV - Validità</b>	ca
<b>DTSF - A</b>	1949
<b>DTSL - Validità</b>	ca
<b>DTM - MOTIVAZIONE CRONOLOGIA</b>	
<b>DTMM - Motivazione</b>	analisi tecnico-formale
<b>AU - DEFINIZIONE CULTURALE</b>	
<b>AUF - AUTORE DELLA FOTOGRAFIA</b>	
<b>AUFN - Nome scelto (persona singola)</b>	anonimo
<b>AUFA - Dati anagrafici /estremi cronologici</b>	prima metà sec. XX

<b>AUFR - Riferimento all'intervento</b>	fotografo principale
<b>AUFM - Motivazione dell'attribuzione</b>	n.r. [non rilevabile]
<b>RO - RAPPORTO</b>	
<b>ROF - RAPPORTO OPERA INIZIALE/FINALE</b>	
<b>ROFF - Stadio opera</b>	positivo
<b>ROFO - Opera iniziale /finale</b>	negativo
<b>ROFC - Collocazione opera iniziale/finale</b>	09/ FI/ Firenze/ Ufficio Direzione Eredità Bardini/ Archivio Fotografico Eredità Bardini
<b>ROFI - Inventario opera iniziale/finale</b>	AFEV N.V. 0115
<b>MT - DATI TECNICI</b>	
<b>MTX - Indicazione di colore</b>	BN
<b>MTC - Materia e tecnica</b>	gelatina ai sali d'argento/ carta
<b>MIS - MISURE</b>	
<b>MISO - Tipo misure</b>	supporto primario
<b>MISU - Unità di misura</b>	mm
<b>MISA - Altezza</b>	172
<b>MISL - Larghezza</b>	230
<b>CO - CONSERVAZIONE</b>	
<b>STC - STATO DI CONSERVAZIONE</b>	
<b>STCC - Stato di conservazione</b>	buono
<b>DA - DATI ANALITICI</b>	
<b>DSO - Indicazioni sull'oggetto</b>	busta telata (cm. 21 x 29), ingiallita. Sulla parte anteriore, lungo il bordo inferiore, impressa a inchiostro blu la scritta " CASSONI INTAGLIATI". All'interno, 4 foto di cassoni
<b>TU - CONDIZIONE GIURIDICA E VINCOLI</b>	
<b>ACQ - ACQUISIZIONE</b>	
<b>ACQT - Tipo acquisizione</b>	acquisto
<b>ACQN - Nome</b>	Bardini Ugo
<b>ACQD - Data acquisizione</b>	1996
<b>ACQL - Luogo acquisizione</b>	FI/ Firenze
<b>CDG - CONDIZIONE GIURIDICA</b>	
<b>CDGG - Indicazione generica</b>	proprietà Stato
<b>CDGS - Indicazione specifica</b>	Ministero dei Beni e delle Attività Culturali e del Turismo
<b>DO - FONTI E DOCUMENTI DI RIFERIMENTO</b>	
<b>FTA - DOCUMENTAZIONE FOTOGRAFICA</b>	
<b>FTAX - Genere</b>	documentazione allegata
<b>FTAP - Tipo</b>	fotografia digitale
<b>FTAN - Codice identificativo</b>	SSPSAEPM FI 2650UC

**AD - ACCESSO AI DATI****ADS - SPECIFICHE DI ACCESSO AI DATI****ADSP - Profilo di accesso**

1

**ADSM - Motivazione**

scheda contenente dati liberamente accessibili

**CM - COMPILAZIONE****CMP - COMPILAZIONE****CMPD - Data**

2008

**CMPN - Nome**

Barlacchi S.

**FUR - Funzionario  
responsabile**

Damiani G.

**AN - ANNOTAZIONI****OSS -**

Il fondo fotografico fa parte dei materiali dell'Eredità Bardini acquisiti dallo Stato nel 1996. Trasferiti da Villa Bardini e Palazzo Mozzi Bardini nel maggio 2000 presso gli uffici e i depositi della Direzione Eredità Bardini nel Lungarno Archibusieri,2, fino all'ottobre 2010 prima di raggiungere l'attuale collocazione (non definitiva) in via della Ninna,5.