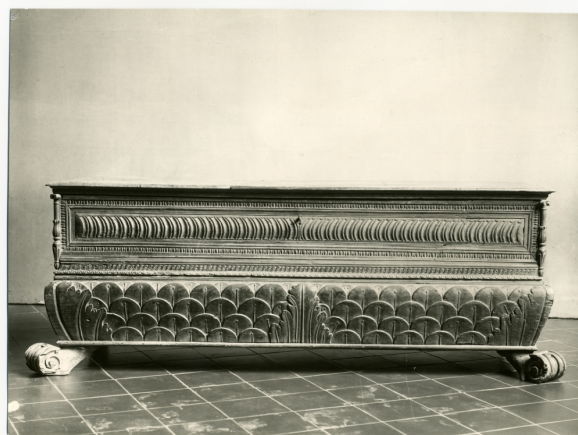


SCHEDA



CD - CODICI

TSK - Tipo Scheda	F
LIR - Livello ricerca	I
NCT - CODICE UNIVOCO	
NCTR - Codice regione	09
NCTN - Numero catalogo generale	00743965
ESC - Ente schedatore	S156
ECP - Ente competente	S156

RV - RELAZIONI

ROZ - Altre relazioni	0900743964
-----------------------	------------

OG - OGGETTO

OGT - OGGETTO

OGTD - Definizione dell'oggetto	positivo
OGTB - Natura biblioteconomica dell'oggetto	m

QNT - QUANTITA'

QNTN - Numero oggetti /elementi	1
---------------------------------	---

SG - SOGGETTO

SGT - SOGGETTO

SGTI - Identificazione	cassone nuziale
SGTD - Indicazioni sul soggetto	cassone a sarcofago in legno intagliato con appoggi costituiti da volute sporgenti. Il mobile è decorato con vari motivi architettonici intagliati (cornici, colonnine); il coperchio è liscio. Metà del corpo del cassone è caratterizzato da una decorazione a embricature con foglie stilizzate intervallate da grandi foglie di acanto al centro e sui lati.

SGL - TITOLO

SGLA - Titolo attribuito	cassone a sarcofago in legno intagliato
--------------------------	---

SGLS - Specifiche del titolo del catalogatore

LC - LOCALIZZAZIONE GEOGRAFICO-AMMINISTRATIVA

PVC - LOCALIZZAZIONE GEOGRAFICO-AMMINISTRATIVA ATTUALE

PVCS - Stato ITALIA

PVCR - Regione Toscana

PVCP - Provincia FI

PVCC - Comune Firenze

LDC - COLLOCAZIONE SPECIFICA

LDCT - Tipologia palazzo

LDCQ - Tipologia statale

LDCN - Denominazione attuale Palazzo Mozzi Bardini

LDCU - Indirizzo Piazza de' Mozzi, 2

LDCM - Denominazione raccolta Museo e Galleria di Palazzo Mozzi-Bardini

UB - UBICAZIONE E DATI PATRIMONIALI

UBF - UBICAZIONE FOTO

UBFP - Fondo Archivio fotografico Eredità Bardini

INV - INVENTARIO

INVN - Numero inventario generale AFEB 38

INVD - Data inventariazione 2008

INVT - Numero inventario categoria F.5.2

LA - ALTRE LOCALIZZAZIONI GEOGRAFICO-AMMINISTRATIVE

TCL - Tipo di localizzazione luogo di provenienza

PRV - LOCALIZZAZIONE GEOGRAFICO-AMMINISTRATIVA

PRVS - Stato ITALIA

PRVR - Regione Toscana

PRVP - Provincia FI

PRVC - Comune Firenze

PRC - COLLOCAZIONE SPECIFICA

PRCT - Tipologia architettonica villa

PRCD - Denominazione Villa Bardini

PRD - DATA

PRDI - Data ingresso 1996

PRDU - Data uscita 2000

LA - ALTRE LOCALIZZAZIONI GEOGRAFICO-AMMINISTRATIVE

TCL - Tipo di localizzazione luogo di provenienza

PRV - LOCALIZZAZIONE GEOGRAFICO-AMMINISTRATIVA

PRVS - Stato ITALIA

PRVR - Regione Toscana

PRVP - Provincia FI

PRVC - Comune	Firenze
PRC - COLLOCAZIONE SPECIFICA	
PRCT - Tipologia architettonica	palazzo
PRCQ - Qualificazione	per uffici
PRCS - Specifiche	uffici e depositi della direzione Eredità Bardini nel Lungarno Archibusieri, 2
PRD - DATA	
PRDI - Data ingresso	2000
PRDU - Data uscita	2010
LA - ALTRE LOCALIZZAZIONI GEOGRAFICO-AMMINISTRATIVE	
TCL - Tipo di localizzazione	luogo di provenienza
PRV - LOCALIZZAZIONE GEOGRAFICO-AMMINISTRATIVA	
PRVS - Stato	ITALIA
PRVR - Regione	Toscana
PRVP - Provincia	FI
PRVC - Comune	Firenze
PRC - COLLOCAZIONE SPECIFICA	
PRCT - Tipologia architettonica	palazzo
PRCQ - Qualificazione	per uffici
PRCC - Complesso monumentale di appartenenza	complesso vasariano
PRCS - Specifiche	ufficio Bardini in via della Ninna, 5
PRD - DATA	
PRDI - Data ingresso	2010
DT - CRONOLOGIA	
DTZ - CRONOLOGIA GENERICA	
DTZG - Secolo	XX
DTZS - Frazione di secolo	metà
DTS - CRONOLOGIA SPECIFICA	
DTSI - Da	1940
DTSV - Validità	ca
DTSF - A	1960
DTSL - Validità	ca
DTM - MOTIVAZIONE CRONOLOGIA	
DTMM - Motivazione	analisi tecnico-formale
AU - DEFINIZIONE CULTURALE	
AUF - AUTORE DELLA FOTOGRAFIA	
AUFN - Nome scelto (persona singola)	anonimo
AUFA - Dati anagrafici /estremi cronologici	metà sec. XX

AUFR - Riferimento all'intervento	fotografo principale
AUFM - Motivazione dell'attribuzione	n.r. [non rilevabile]
MT - DATI TECNICI	
MTX - Indicazione di colore	BN
MTC - Materia e tecnica	gelatina ai sali d'argento/ carta
MIS - MISURE	
MISO - Tipo misure	supporto primario
MISU - Unità di misura	mm
MISA - Altezza	171
MISL - Larghezza	230
CO - CONSERVAZIONE	
STC - STATO DI CONSERVAZIONE	
STCC - Stato di conservazione	buono
DA - DATI ANALITICI	
DSO - Indicazioni sull'oggetto	busta telata (cm. 21 x 29), ingiallita. Sulla parte anteriore, lungo il bordo inferiore, impressa a inchiostro blu la scritta " CASSONI INTAGLIATI". All'interno, 4 foto di cassoni
TU - CONDIZIONE GIURIDICA E VINCOLI	
ACQ - ACQUISIZIONE	
ACQT - Tipo acquisizione	acquisto
ACQN - Nome	Bardini Ugo
ACQD - Data acquisizione	1996
ACQL - Luogo acquisizione	FI/ Firenze
CDG - CONDIZIONE GIURIDICA	
CDGG - Indicazione generica	proprietà Stato
CDGS - Indicazione specifica	Ministero dei Beni e delle Attività Culturali e del Turismo
DO - FONTI E DOCUMENTI DI RIFERIMENTO	
FTA - DOCUMENTAZIONE FOTOGRAFICA	
FTAX - Genere	documentazione allegata
FTAP - Tipo	fotografia digitale
FTAN - Codice identificativo	SSPSAEPM FI 2651UC
AD - ACCESSO AI DATI	
ADS - SPECIFICHE DI ACCESSO AI DATI	
ADSP - Profilo di accesso	1
ADSM - Motivazione	scheda contenente dati liberamente accessibili
CM - COMPILAZIONE	
CMP - COMPILAZIONE	
CMPD - Data	2008
CMPN - Nome	Barlacchi S.

**FUR - Funzionario
responsabile**

Damiani G.

AN - ANNOTAZIONI

OSS -

Il fondo fotografico fa parte dei materiali dell'Eredità Bardini acquisiti dallo Stato nel 1996. Trasferiti da Villa Bardini e Palazzo Mozzi Bardini nel maggio 2000 presso gli uffici e i depositi della Direzione Eredità Bardini nel Lungarno Archibusieri,2, fino all'ottobre 2010 prima di raggiungere l'attuale collocazione (non definitiva) in via della Ninna,5.