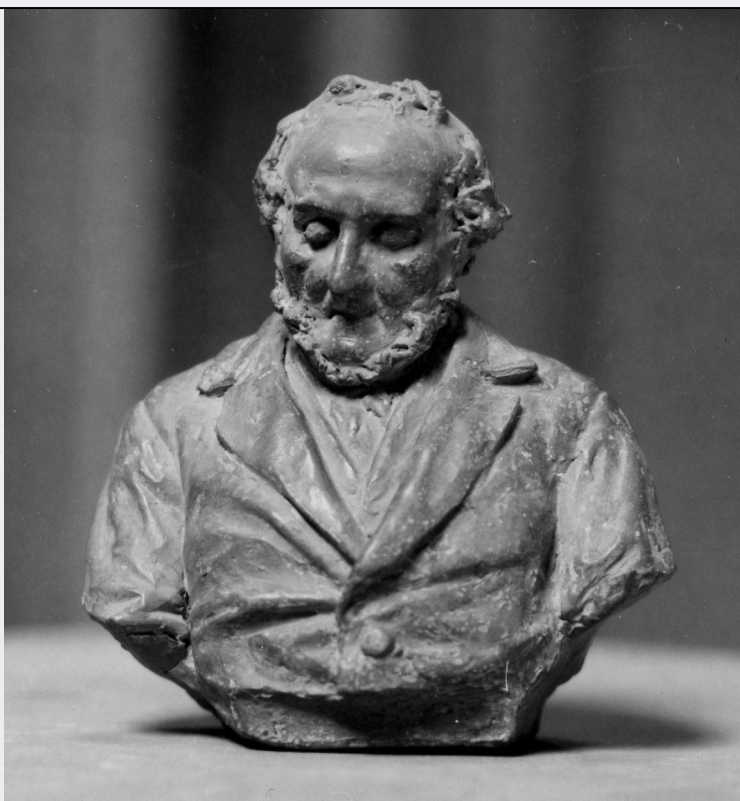


SCHEDA



CD - CODICI

TSK - Tipo Scheda OA

LIR - Livello ricerca C

NCT - CODICE UNIVOCO

NCTR - Codice regione 09

NCTN - Numero catalogo generale 00225262

ESC - Ente schedatore M443

ECP - Ente competente M443

OG - OGGETTO

OGT - OGGETTO

OGTD - Definizione busto

SGT - SOGGETTO

SGTI - Identificazione ritratto di Gino Capponi

LC - LOCALIZZAZIONE GEOGRAFICO-AMMINISTRATIVA

PVC - LOCALIZZAZIONE GEOGRAFICO-AMMINISTRATIVA ATTUALE

PVCS - Stato Italia

PVCR - Regione Toscana

PVCP - Provincia FI

PVCC - Comune Firenze

LDC - COLLOCAZIONE SPECIFICA

LDCT - Tipologia palazzo

LDCQ - Qualificazione statale

LDCN - Denominazione

attuale	Palazzo Pitti
LDCC - Complesso di appartenenza	Palazzo Pitti
LDCU - Indirizzo	P.zza Pitti, 1
LDCM - Denominazione raccolta	Galleria d'Arte Moderna
LDCS - Specifiche	Direzione

UB - UBICAZIONE E DATI PATRIMONIALI

UBO - Ubicazione originaria	SC
INV - INVENTARIO DI MUSEO O SOPRINTENDENZA	
INVN - Numero	Catalogo Generale 697
INVD - Data	1936
INV - INVENTARIO DI MUSEO O SOPRINTENDENZA	
INVN - Numero	Giornale 319
INVD - Data	1927
INV - INVENTARIO DI MUSEO O SOPRINTENDENZA	
INVN - Numero	Accademia 670
INVD - Data	1910

DT - CRONOLOGIA

DTZ - CRONOLOGIA GENERICA	
DTZG - Secolo	sec. XIX
DTS - CRONOLOGIA SPECIFICA	
DTSI - Da	1865
DTSV - Validità	ca
DTSF - A	1868
DTSL - Validità	ca
DTM - Motivazione cronologia	analisi stilistica

AU - DEFINIZIONE CULTURALE

AUT - AUTORE	
AUTR - Riferimento all'intervento	esecutore
AUTM - Motivazione dell'attribuzione	analisi stilistica
AUTN - Nome scelto	Bastianini Giovanni
AUTA - Dati anagrafici	1830/ 1868
AUTH - Sigla per citazione	00004621

MT - DATI TECNICI

MTC - Materia e tecnica	terracotta
MIS - MISURE	
MISU - Unità	cm
MISA - Altezza	14

CO - CONSERVAZIONE

STC - STATO DI CONSERVAZIONE	

STCC - Stato di conservazione	buono
DA - DATI ANALITICI	
DES - DESCRIZIONE	
DESO - Indicazioni sull'oggetto	Gino Capponi è raffigurato a mezzo busto, avanti negli anni. Indossa una giacca sopra il gilè e la camicia chiusa da un fiocco. Il volto è abbassato, gli occhi chiusi, le guance scavate e la bocca serrata.
DESI - Codifica Iconclass	61 B2 (Capponi Gino) 1 (+52 1)
DESS - Indicazioni sul soggetto	Ritratti: Capponi Gino.
NSC - Notizie storico-critiche	il busto ritrae Gino Capponi (1792-1876) da vecchio e dell'apparente età di una settantina d'anni. Probabilmente fu eseguito tra il 1865 e il 1868, poiché il volto è più emaciato rispetto a quello dell'incisione del 1862 con il ritratto dell'uomo politico, pubblicata nel Grande Dizionario Enciclopedico UTET (Torino 1955, vol. II, p. 1047). L'opera del Bastianini è estremamente caratterizzata come tutti i ritratti da lui condotti con grande realismo: sia quelli di noti personaggi della sua epoca come il senatore Gualtieri (1868) e l'ambasciatore Jenison (1867 ca.). Il busto del Capponi è tuttavia, per le modeste dimensioni, destinato ad altre funzioni decorative quale piccolo soprammobile a memoria di uno degli uomini più celebri che il secolo scorso amava onorare. L'opera risulta ad oggi mancante di bibliografia.
TU - CONDIZIONE GIURIDICA E VINCOLI	
ACQ - ACQUISIZIONE	
ACQT - Tipo acquisizione	acquisto
ACQN - Nome	Tagliavini
ACQD - Data acquisizione	1927
ACQL - Luogo acquisizione	FI/ Firenze
CDG - CONDIZIONE GIURIDICA	
CDGG - Indicazione generica	proprietà Stato
CDGS - Indicazione specifica	Ministero per i Beni e le Attività Culturali
DO - FONTI E DOCUMENTI DI RIFERIMENTO	
FTA - DOCUMENTAZIONE FOTOGRAFICA	
FTAX - Genere	documentazione allegata
FTAP - Tipo	fotografia b.n.
FTAN - Codice identificativo	SBAS FI 418975
FNT - FONTI E DOCUMENTI	
FNTP - Tipo	inventario
FNTT - Denominazione	Inventario degli Oggetti d'Arte esistenti nella R. Galleria dell'Accademia
FNTD - Data	1910
FNTN - Nome archivio	Firenze/ Galleria d'Arte Moderna
FNTS - Posizione	s.s.
FNTI - Codice identificativo	Accademia 1910
FNT - FONTI E DOCUMENTI	

FNTP - Tipo	registro inventariale
FNTT - Denominazione	Giornale della Galleria d'Arte Moderna
FNTD - Data	1927
FNTN - Nome archivio	FI/ Galleria d'Arte Moderna
FNTS - Posizione	s.s.
FNTI - Codice identificativo	GAM Giornale 1927
FNT - FONTI E DOCUMENTI	
FNTP - Tipo	inventario
FNTT - Denominazione	Catalogo Generale della Galleria d'Arte Moderna
FNTD - Data	1936/1937
FNTN - Nome archivio	Firenze/ Galleria d'Arte Moderna
FNTS - Posizione	s.s.
FNTI - Codice identificativo	Cat. Gam
AD - ACCESSO AI DATI	
ADS - SPECIFICHE DI ACCESSO AI DATI	
ADSP - Profilo di accesso	1
ADSM - Motivazione	scheda contenente dati liberamente accessibili
CM - COMPILAZIONE	
CMP - COMPILAZIONE	
CMPD - Data	1989
CMPN - Nome	Caputo Calloud A.
FUR - Funzionario responsabile	Meloni S.
RVM - TRASCRIZIONE PER INFORMATIZZAZIONE	
RVMD - Data	2006
RVMN - Nome	ARTPAST/ Morena F.
AGG - AGGIORNAMENTO - REVISIONE	
AGGD - Data	2000
AGGN - Nome	Reggioli C.
AGGF - Funzionario responsabile	NR (recupero pregresso)
AGG - AGGIORNAMENTO - REVISIONE	
AGGD - Data	2006
AGGN - Nome	ARTPAST/ Morena F.
AGGF - Funzionario responsabile	NR (recupero pregresso)