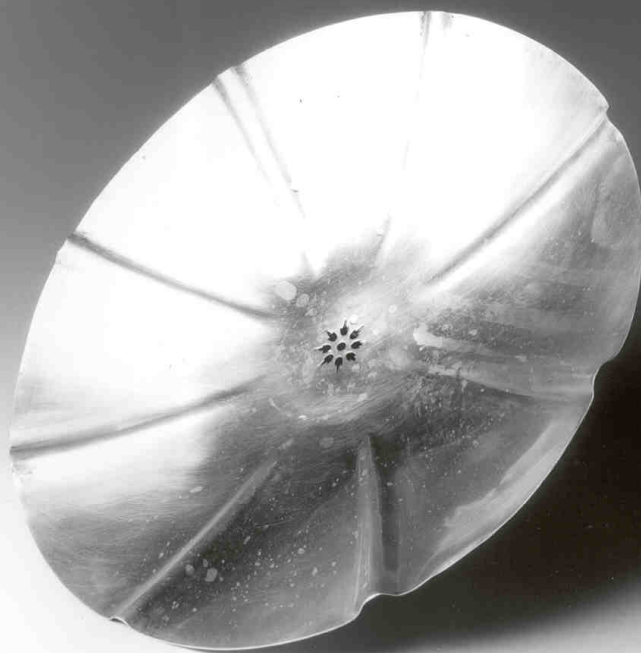


SCHEDA



CD - CODICI

TSK - Tipo Scheda OA

LIR - Livello ricerca C

NCT - CODICE UNIVOCO

NCTR - Codice regione 09

NCTN - Numero catalogo generale 00348008

ESC - Ente schedatore S156

ECP - Ente competente S156

OG - OGGETTO

OGT - OGGETTO

OGTD - Definizione vasoio

LC - LOCALIZZAZIONE GEOGRAFICO-AMMINISTRATIVA

PVC - LOCALIZZAZIONE GEOGRAFICO-AMMINISTRATIVA ATTUALE

PVCS - Stato ITALIA

PVCR - Regione Toscana

PVCP - Provincia FI

PVCC - Comune Firenze

LDC - COLLOCAZIONE SPECIFICA

UB - UBICAZIONE E DATI PATRIMONIALI

UBO - Ubicazione originaria	SC
------------------------------------	----

DT - CRONOLOGIA

DTZ - CRONOLOGIA GENERICA

DTZG - Secolo	sec. XVIII
----------------------	------------

DTS - CRONOLOGIA SPECIFICA

DTSI - Da	1744
------------------	------

DTSV - Validità	ante
------------------------	------

DTSF - A	1768
-----------------	------

DTSL - Validità	post
------------------------	------

DTM - Motivazione cronologia	documentazione
-------------------------------------	----------------

AU - DEFINIZIONE CULTURALE

AUT - AUTORE

AUTM - Motivazione dell'attribuzione	punzone
---	---------

AUTN - Nome scelto	Navarri Giovan Battista
---------------------------	-------------------------

AUTA - Dati anagrafici	notizie 1737-1780
-------------------------------	-------------------

AUTH - Sigla per citazione	00001837
-----------------------------------	----------

AUT - AUTORE

AUTM - Motivazione dell'attribuzione	punzone
---	---------

AUTN - Nome scelto	Stefani Giovan Battista
---------------------------	-------------------------

AUTA - Dati anagrafici	notizie 1728-1768
-------------------------------	-------------------

AUTH - Sigla per citazione	00004765
-----------------------------------	----------

MT - DATI TECNICI

MTC - Materia e tecnica	argento/ sbalzo/ traforo
--------------------------------	--------------------------

MTC - Materia e tecnica	bronzo
--------------------------------	--------

MIS - MISURE

MISU - Unità	cm
---------------------	----

MISA - Altezza	20
-----------------------	----

MISD - Diametro	38
------------------------	----

MIST - Validità	ca
------------------------	----

FRM - Formato	ovale
----------------------	-------

CO - CONSERVAZIONE

STC - STATO DI CONSERVAZIONE

STCC - Stato di conservazione	buono
--------------------------------------	-------

DA - DATI ANALITICI

DES - DESCRIZIONE

DESO - Indicazioni sull'oggetto	Il vassoio raccogliacqua del fonte battesimale ha la forma di un piatto leggermente concavo diviso in otto settori da nervature in rilievo. Queste hanno lo scopo di agevolare lo scorrimento dell'acqua battesimale verso il centro del vassoio, dove una serie di forellini (che formano un motivo floreale) permette lo scarico dell'acqua entro il tubo di rame che raccorda l'imbuto al fonte battesimale.
--	---

DESI - Codifica Iconclass	NR (recupero pregresso)
DESS - Indicazioni sul soggetto	NR (recupero pregresso)
STM - STEMMI, EMBLEMI, MARCHI	
STMC - Classe di appartenenza	punzone
STMQ - Qualificazione	argentiere
STMI - Identificazione	bottega Navarri e Stefani
STMP - Posizione	vicino all'orlo del vassoio
STMD - Descrizione	lettere capitali N S in campo ovale
NSC - Notizie storico-critiche	Il vassoio, estraibile, è ancora oggi in dotazione al fonte battesimale del battistero di S. Giovanni con la funzione di raccogliere l'acqua versata sulla testa del battezzato convogliandola all'interno del fonte. L'oggetto è presente in tutti gli inventari degli arredi della cattedrale e degli edifici a questa annessi posteriori al 1790, mentre non risulta presente in San Giovanni prima del 1720. Il punzone reperito sul vassoio è stato identificato con quello adottato dalla bottega Navarri e Stefani di Firenze. I due argentieri, Giovan Battista I Navarri e Giovan Battista Stefani, formano società almeno fin dal 1744. Il sodalizio si concluse con la morte dello Stefani nel 1768, dopodiché il Navarri usò un diverso marchio, con le iniziali "N G" in campo ovale. La funzione dell'oggetto, una sorta di imbuto specifico per il sacramento del battesimo, deriva dalla più comune bacinella battesimale.
TU - CONDIZIONE GIURIDICA E VINCOLI	
CDG - CONDIZIONE GIURIDICA	
CDGG - Indicazione generica	proprietà privata
DO - FONTI E DOCUMENTI DI RIFERIMENTO	
FTA - DOCUMENTAZIONE FOTOGRAFICA	
FTAX - Genere	documentazione allegata
FTAP - Tipo	fotografia b/n
FTAN - Codice identificativo	SBAS FI 422521
FTA - DOCUMENTAZIONE FOTOGRAFICA	
FTAX - Genere	documentazione allegata
FTAP - Tipo	fotografia b/n
FNT - FONTI E DOCUMENTI	
FNTP - Tipo	inventario
FNTD - Data	1790/ 1815
FNT - FONTI E DOCUMENTI	
FNTP - Tipo	inventario
FNTD - Data	1818/04/28
FNT - FONTI E DOCUMENTI	
FNTP - Tipo	inventario
FNTD - Data	sec. XIX
BIB - BIBLIOGRAFIA	
BIBX - Genere	bibliografia di confronto

BIBA - Autore	Suppellettile ecclesiastica
BIBD - Anno di edizione	1988
BIBH - Sigla per citazione	00000004
BIBN - V., pp., nn.	p. 233, n. 174
BIB - BIBLIOGRAFIA	
BIBX - Genere	bibliografia di confronto
BIBA - Autore	Argenti fiorentini
BIBD - Anno di edizione	1992
BIBH - Sigla per citazione	00000005
BIBN - V., pp., nn.	v. I, p. 489, n. 134
AD - ACCESSO AI DATI	
ADS - SPECIFICHE DI ACCESSO AI DATI	
ADSP - Profilo di accesso	3
ADSM - Motivazione	scheda di bene non adeguatamente sorvegliabile
CM - COMPILAZIONE	
CMP - COMPILAZIONE	
CMPD - Data	2000
CMPN - Nome	Corsini D.
FUR - Funzionario responsabile	Damiani G.
RVM - TRASCRIZIONE PER INFORMATIZZAZIONE	
RVMD - Data	2002
RVMN - Nome	Boschi B.
AGG - AGGIORNAMENTO - REVISIONE	
AGGD - Data	2006
AGGN - Nome	ARTPAST/ Favilli F.
AGGF - Funzionario responsabile	NR (recupero pregresso)